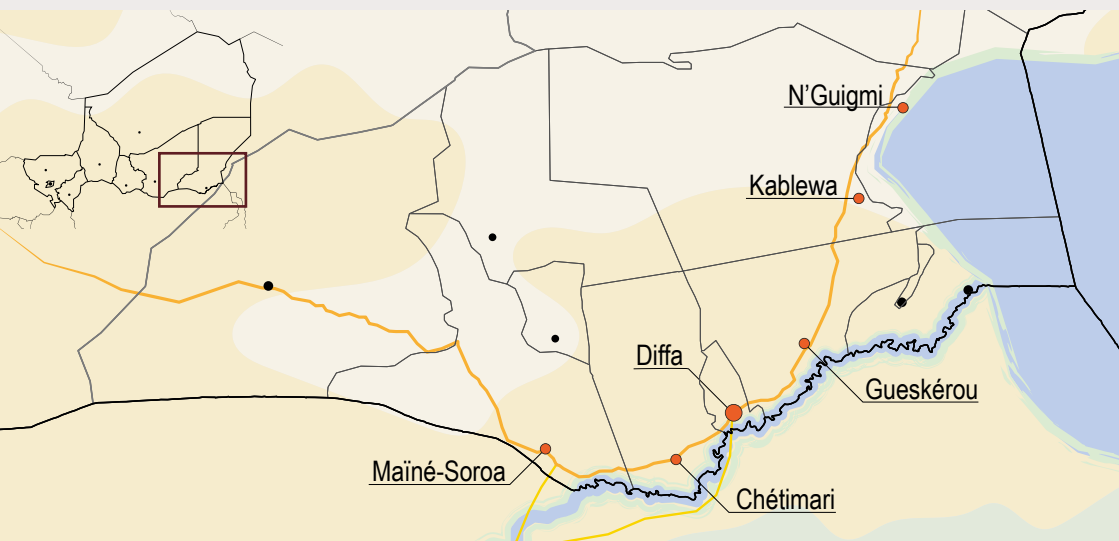


# SHIMODU

PROJET INTEGRE D'APPUI A LA RESILIENCE  
DES POPULATIONS VULNERABLES  
REFUGIEES, DEPLACEES, RETOURNEES ET  
HOTES DE LA REGION DE DIFFA, NIGER



Améliorer les conditions de vie, la résilience des populations vulnérables et la cohésion sociale à travers le relèvement économique, social et gouvernemental de six communes de la région de Diffa



**6 Sites urbanisés de la région de Diffa**  
créés par le projet d'urbanisation UNHCR  
dans les communes représentés ci-dessus.



**36 mois**  
Janvier 2019 - Décembre 2021



**5 305 ménages**  
37 135 personnes



**Consortium d'ONG**  
ACTED, Concern Worldwide, IMPACT  
Initiatives, Welthungerhilfe



**EUTF - EU Trust Fund**  
11 000 000 €

## AGORA

**Localised Response  
Inclusive Recovery  
Effective Stabilisation**

Le projet Shimodu a été conduit selon l'approche **AGORA**, initiative de planification locale qui vise à **opérationnaliser le Nexus** humanitaire - développement à l'échelle territoriale : AGORA soutient l'**intégration** entre les **mécanismes de coordination** et d'aide **locaux existants** et les actions des **acteurs exogènes de l'aide**

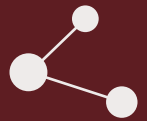
L'approche AGORA apporte des **solutions concrètes** aux enjeux territoriaux, en **renforçant directement les mécanismes locaux**, par une **compréhension commune des besoins à base territoriale**, une planification collaborative, le renforcement des capacités locales et la fourniture de services de base.



**CONCERN**  
worldwide

**IMPACT**





**L'accès aux infrastructures et services de bases des ménages et groupes vulnérables est amélioré**



**La résilience des ménages vulnérables face aux chocs affectant la sécurité alimentaire est améliorée**



**Le renforcement des capacités des collectivités territoriales en gouvernance décentralisée est assuré**



**Le développement local est renforcé grâce à la création d'opportunités et capacités économiques locales**



**Gestion de l'information**  
**6 évaluations territoriales:** état des services de base et des besoins communautaires



**Eau, hygiène et assainissement**  
**1 961 latrines** communautaires et familiales  
**186 séances de sensibilisation** à l'hygiène  
**11 points d'eau**  
**3 sites** de gestion des déchets



**Education**  
**9 nouvelles salles de classes**  
**817 kits scolaires**  
**5 centres** ruraux d'innovation



**Santé**  
**1 CSI** en construction sera équipé  
**6 CSI** doté d'électrification



**Commerce et moyen d'existence**  
**7 marchés** (hangars) construits ou réhabilités  
**6 hangars** communautaires construits



**Agriculture**  
Distribution de semences et intrants agricoles à **2 706 ménages** et **12 Groupes Féminin de Nutrition (GFN)**  
**4ha** de périmètres irrigués réalisés



**Élevage**  
**4 183 caprins** et distribution d'aliments bétail  
**12 agents** auxiliaires d'élevage formés  
**4 magasins** de stockage d'aliments bétail



**Régénération des terres**  
**385 hectares** régénérés à travers CFW



**Activités commerciales**  
**25 producteurs** de semences améliorées ont été soutenus  
**70 tonnes** de semences certifiées produites  
**3 pépinière communautaires** de production d'arbres dotées de forage solaire



**Plan de Développement Communal**  
**2 communes** supportés dans le processus de re-planifications de leur PDC



**Support aux mécanismes de coordination**  
**30+ réunions** soutenues : facilitation de la coordination entre les acteurs des collectivités territoriales et les acteurs exogène de l'aide et du développement



**Dotation de matériel informatique**  
**18 kits informatiques** donnés à différentes structures des collectivités territoriales



**Formations aux collectivités territoriales**  
**85 personnes** formées en administration communale  
**49 personnes** formées en maîtrise d'ouvrage et outils de pilotage  
**57 personnes** formées en gestion des finances locales



**Association Villageoise d'Epargne et Credit**  
**53 associations AVEC** mises en place qui répondent aux besoins locaux de micro-financement



**Plateforme multifonctionnelles**  
**4 plateformes** construites et équipées en matériel de fonctionnement : cadres d'utilisation de différents outils pouvant accompagner les agriculteurs dans la valorisation de leurs produits  
**5 types** de machines installées par plateforme



**CRITA - F**  
**5 Centres** de Recherches et d'Innovation Technologique Agricole et de Formation construits: cadres de rencontre, partage d'expériences, discussion et de recherche dans le domaine agricole. Lieux de formation et de valorisation des bonnes pratiques agricoles

**LES PLANS DE PRIORISATION**



Sur la base des **évaluations territoriales** des besoins et services, les acteurs institutionnels, la communauté et les ONG se sont réunis en groupes de travail pour élaborer des plans concrets de priorisation des **actions nécessaires au relèvement**. Ces plans, publics et à disposition de tous, ont guidé les actions du consortium et visent à orienter les autres acteurs endogènes et exogènes de l'aide; **entre urgence et développement?**

**DE BÉNÉFICIAIRES À FOURNISSEURS**



**25 producteurs** soutenus par ce projet ont produit **70 tonnes de semences améliorées certifiées** lors de la première campagne 2020/2021. Pour la première fois, la région de Diffa apparaissait dans l'**annuaire des producteurs et distributeurs de semences au Niger**. Grâce à cette production, la **FAO** et d'autres organisations ont **acheté des semences directement sur place** pour leur programme.

**DIFFA DANS UN RESAU INTERNATIONAL**



Un atelier international de **capitalisation** réunira les collectivités territoriales partenaires d'AGORA en **République Centrafricaine** et au **Niger**. Dans ces deux pays, l'initiative AGORA supporte la planification et la gouvernance décentralisée sur des thématiques connexes. un symposium d'échange d'expériences et de leçons apprises au Niger est organisé, dans une perspective de **coopération internationale entre pairs**.

**WARRANTAGE DES STOCKS**



Dans le but de **sécuriser et mieux valoriser** les produits agricoles des ménages qui vendent prématurément leurs récoltes et s'enfoncent dans le cycle d'endettement, un **système de stockage communautaire** de produits agricoles en période de récolte, mis sous **garantie** contre l'**attribution d'un crédit** par une institution de micro finance a été mis en place.

**La coexistence pacifique a été promue et la communication entre les différentes couches de la population a été facilité**



**Comités Communaux de la Paix**  
**6 structures** de dialogue et médiations créés et supportés  
**35 médiateurs** formés



**OSC**  
**75 groupements** de la société civile formés sur la vie associative au Niger et supportés dans le choix et mise en oeuvre de microprojets communautaires



**Spot radio**  
**10 radios communautaires** supportées  
**7 spots communautaires** diffusés  
**2 448 spots** sur la prévention à la malnutrition et à la Covid-19 diffusés

Recherche, gestion de l'information, diagnostics institutionnelles

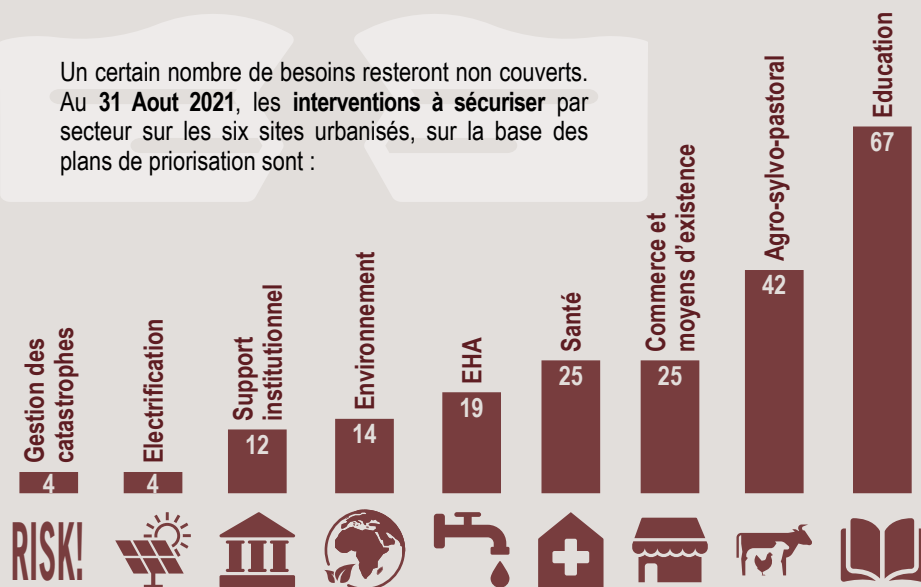
Renforcement des capacités des collectivités territoriales

Mise en œuvre des plans de priorisation: amélioration de l'accès aux infrastructures

Activités axées sur la résilience face aux chocs, développement local à travers la création d'opportunités économiques, coexistante pacifique

# LE GAP

Un certain nombre de besoins resteront non couverts. Au 31 Aout 2021, les interventions à sécuriser par secteur sur les six sites urbanisés, sur la base des plans de priorisation sont :



# LEÇONS APPRIS



Un **système commun de capitalisation** est à automatiser afin de faciliter le suivi de l'apprentissage et le partage d'information efficace et inclusif au sein du consortium ainsi qu'aux acteurs externes.



Les **stratégies de sécurisation des ouvrages** sont à prévoir avant la construction.



L'**intégration et la complémentarité des activités** a permis d'avoir un **impact significatif, multisectoriel et pérenne** sur l'accès aux services de base et la reprise rapide des moyens d'existence, dans les sites urbanisés.



Une **base de données commune** en terme de **redevabilité** doit être prévue.



Les **plans de priorisation** ont permis d'**identifier collectivement les besoins essentiels** sur les sites urbanisés.



L'**accompagnement des acteurs locaux** et l'**appui spécifique** en terme de coopération entre les parties (CT et consortium), caractérisant l'approche AGORA, a permis l'**ancrage du projet au sein des collectivités territoriales** et l'intégration effective des personnes vulnérables.

# LES LIMITES



L'**état et le niveau d'occupation des sites urbanisés** ont conditionné la mise en oeuvre des activités sur 2 sites.



La **concentration** de la majorité des **activités** sur les **sites urbanisés** aurait pu créer des frustrations auprès des populations riveraines si d'autres projets n'intervenaient pas en dehors des dits sites.



L'**insécurité** et la **difficulté d'accès** à certaines zones ont limité l'action du projet à 6 sites urbanisés au lieu des 7 sites urbanisés du projet d'urbanisation d'UNHCR.



L'**accès à la terre limité** et la **qualité insuffisante de l'eau** dans certains sites ont limité le nombre de personnes assistés ainsi que réduit la conduite de plusieurs actions.



Les liens de **complémentarité et subordination** entre les activités du projet Shimodu et celles d'autres partenaire externes ont posé des défis de programmation



Continuer à **plaidoyer** pour la **couverture des besoins non couverts** par le projet ou partiellement couvert sur les sites.



**Pérenniser / consolider l'accès aux services sociaux de base** à travers le renforcement des capacités des acteurs (structuration, accompagnement technique, viabilité économique).



**Renforcer le rôle des organisations de la société civile** et les partenariats locaux afin d'assurer une **plus grande participation des communautés** dans la définition et l'implémentation des politiques de relèvement et développement des sites urbanisés.



Shimodu - «A proof of concept» pour d'autres localités? Développer l'Initiative AGORA pour **accompagner les acteurs locaux** et les acteurs de l'aide dans la réponse aux enjeux humanitaires et de **relèvement** par une **approche multisectorielle basée sur le territoire**.

# LES PERSPECTIVES

# SHIMODU

PROJET INTEGRE D'APPUI A LA RESILIANCE  
DES POPULATIONS VULNERABLES  
REFUGIEES, DEPLACEES, RETOURNEES ET  
HOTES DE LA REGION DE DIFFA, NIGER

## QU'EST CE QUE UN SITE URBANISE?

A travers la création d'un site urbanisé - une opération de **lotissement qui remplace un site informel** suite aux déplacements - les autorités créent les conditions nécessaires pour accéder à la terre et au logement de manière légale, tout en fournissant une assistance pour la création d'une **solution durable**, en terme de logement, pour les familles les plus vulnérables. La moitié des parcelles de terrain est distribuée aux familles déplacées et à leurs hôtes (parcelles sociales), tandis que l'autre moitié est vendue par les autorités locales ou utilisée pour des infrastructures publiques, au bénéfice de l'économie locale. Les revenus générés sont également réinvestis dans les services sociaux de base.







Les opinions exprimées dans cette publication sont celles du consortium d'ONG qui met en œuvre le projet et ne reflètent pas nécessairement les opinions ou les politiques de l'Union Européenne.

**IMPACT** Shaping practices  
Influencing policies  
Impacting lives

**AGORA** Localised Response  
Inclusive Recovery  
Effective Stabilisation

 Giovanni Zanoletti, Coordinateur Pays  
 [giovanni.zanoletti@reach-initiative.org](mailto:giovanni.zanoletti@reach-initiative.org)  
 +227 80097788 (AGORA focal point)  
 Niamey Plateau, Rue IB-38

 **ACTED**

 Lucine Febel, Directrice Pays  
 [lucine.febel@acted.org](mailto:lucine.febel@acted.org)  
 +227 99415115  
 Niamey Plateau, Rue IB-38

**CONCERN**  
worldwide

 Jean P. Masquelier, Directeur Pays *ad interim*  
 [jeanpatrick.masquelier@concern.net](mailto:jeanpatrick.masquelier@concern.net)  
 +227 80096508  
 Niamey Yantala, Rue IB-55

 **welt  
hunger  
hilfe**

 Francis Djomeda, Directeur Pays  
 [francis.djomeda@welthungerhilfe.de](mailto:francis.djomeda@welthungerhilfe.de)  
 +227 92185133  
 Niamey Koira Kano, Rue KK-63



Projet financé par le Fonds fiduciaire de l'UE pour l'Afrique