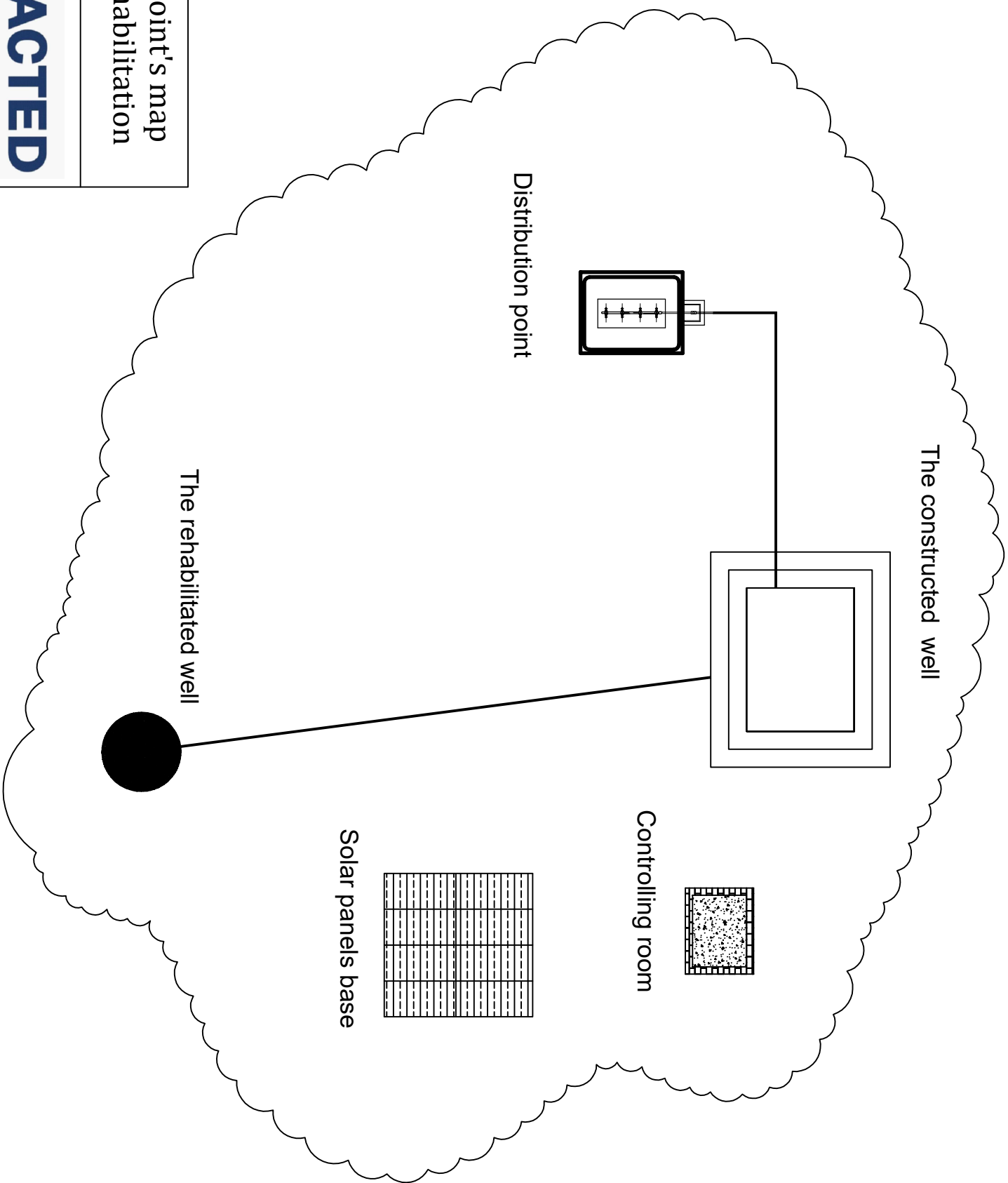
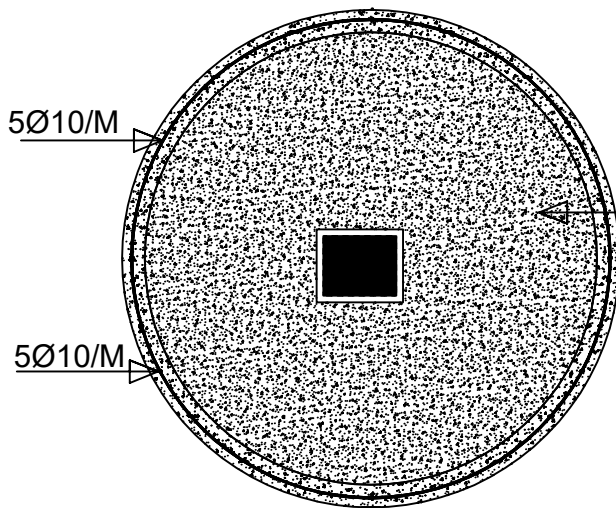
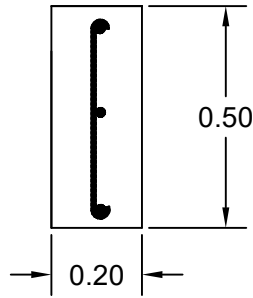
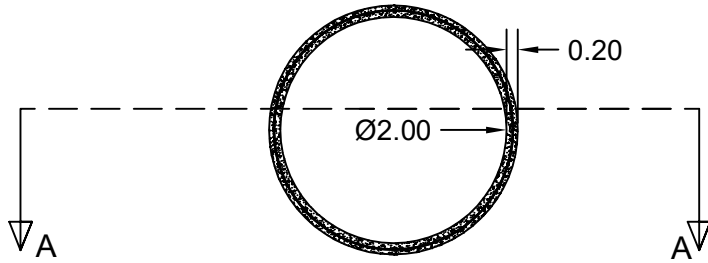


The water point's map
after the rehabilitation



قوالب خرسانيه بقطر داخلي 2 متر
بسماكه 20 سم وبارتفاع 50 سم

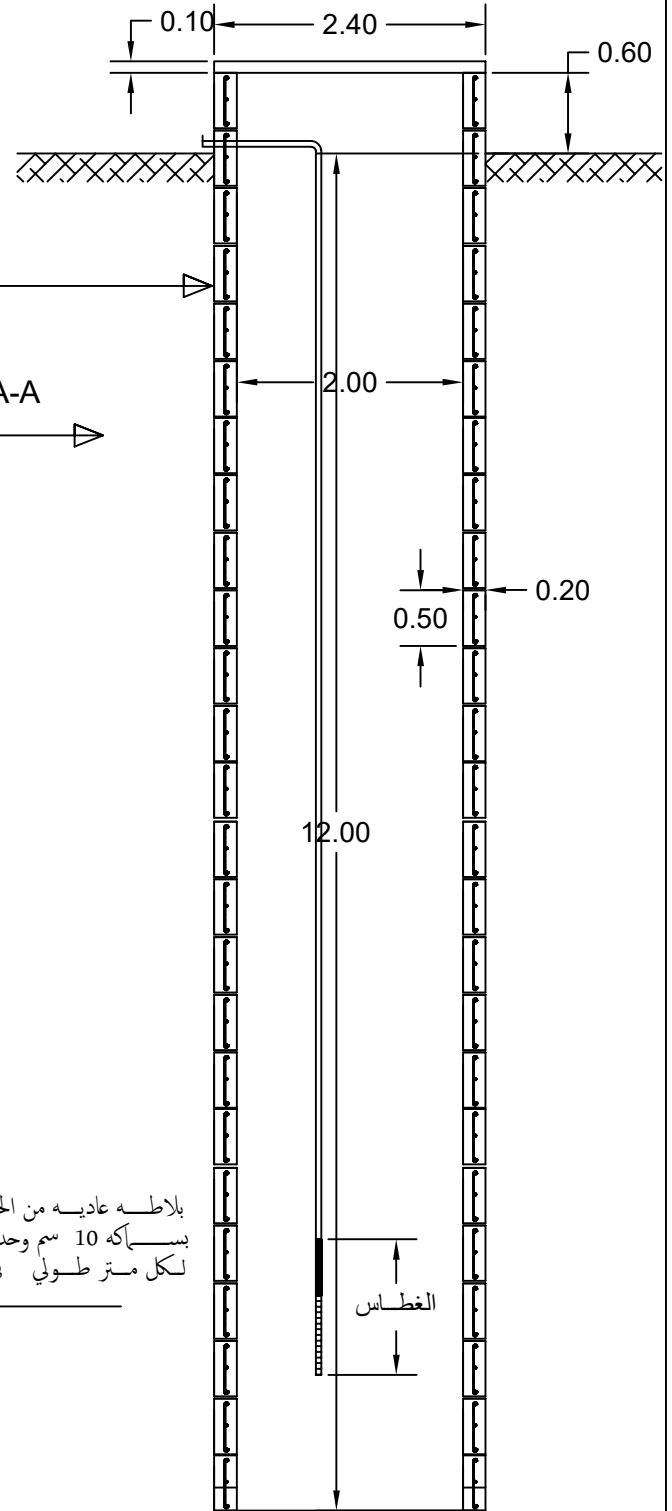
Section A-A



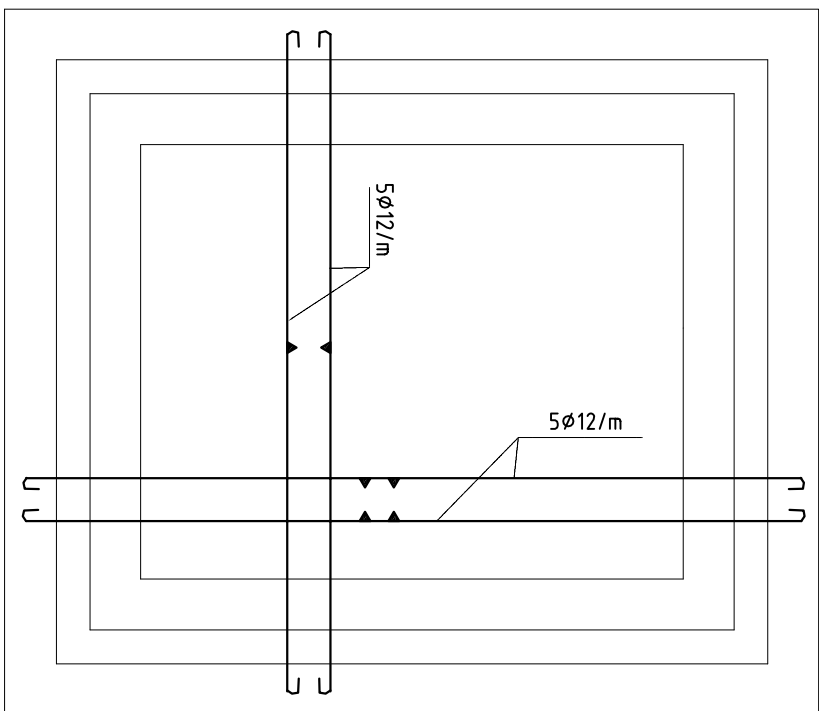
بلاطه عاديه من الخرسانه المسلحه
بسماكه 10 سم وحديد تسليح 5 قطر 10
لكل متر طولي في الاتجاهين

ملاحظات تنفيذيه

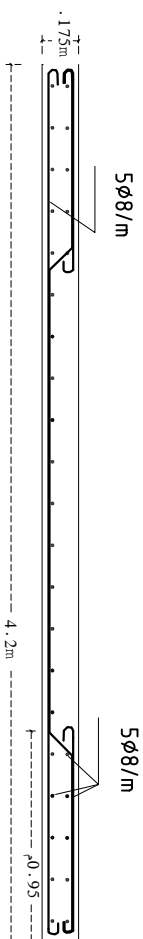
- 1- يجب تجهيز قاعده مستويه داخل البئر من اجل تركيب اول قالب بالشكل المطلوب
- 2- يجب الانتباه لترك فتحات بسيطه في القالب فقط في الاتجاهات التي يتبع منها الماء المغذي للبئر
- 3- كل الابعاد المذكوره بالمتر مالم يذكر غير ذلك.
- 4- السعر يشمل كل الاعمال اللازمه لانجاز البند من اعمال شطف المياه من البئر حسب الحاجه اجل ضمان تركيب القوالب الخرسانيه بشكل دقيق .



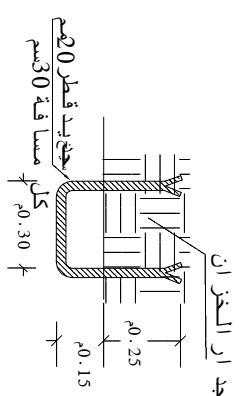
عليا علوى
عليا سفلى
فرشه طوى
قورشه سفلى



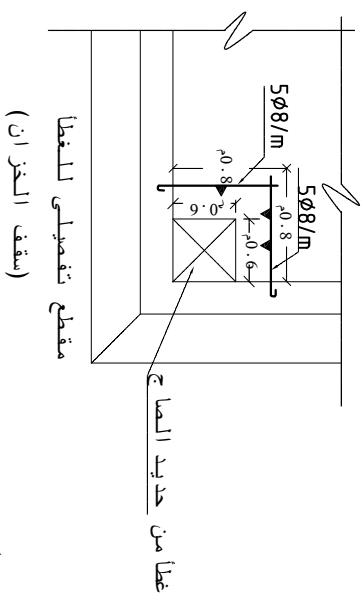
مسقط راسى لتسليج الار ضفيه



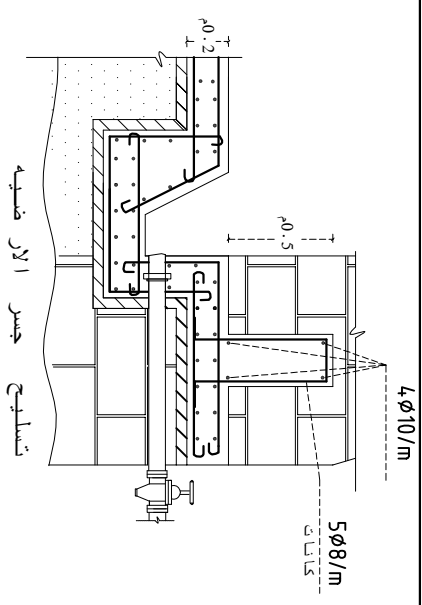
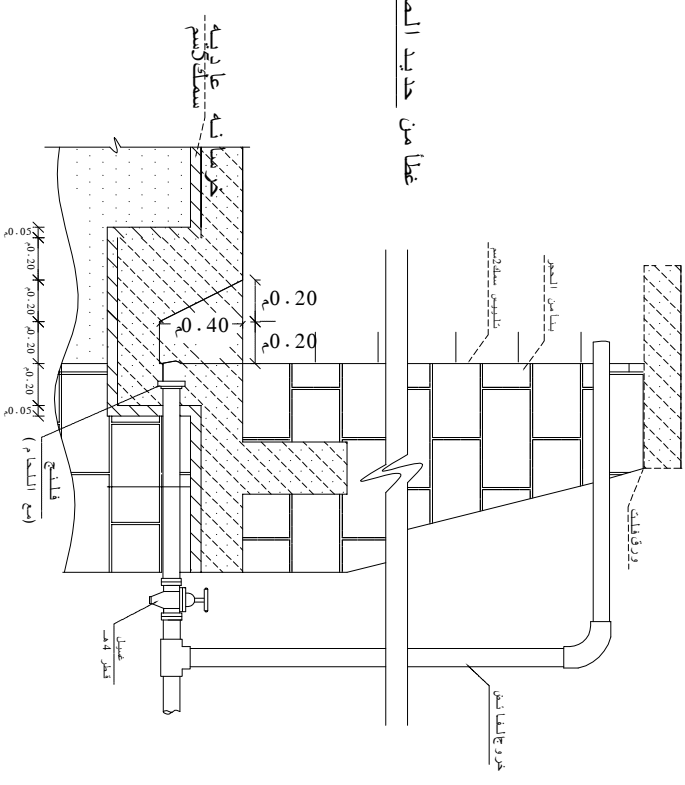
مقطع جانبى لتسليج بلاطة ا لسقف



تثبيت السلم على الجدار



غطاء من حديد الصاج



مرفق بهذا القائمة بالملاحظات التنفيذية

ملاحظة:

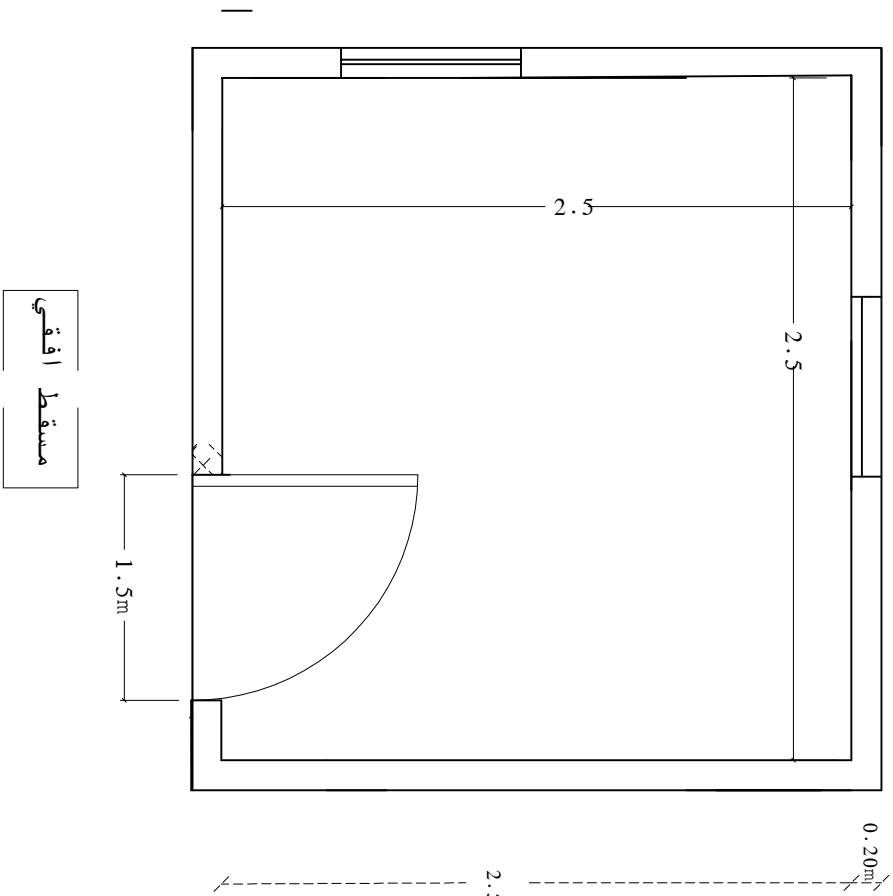
منظمة اكد

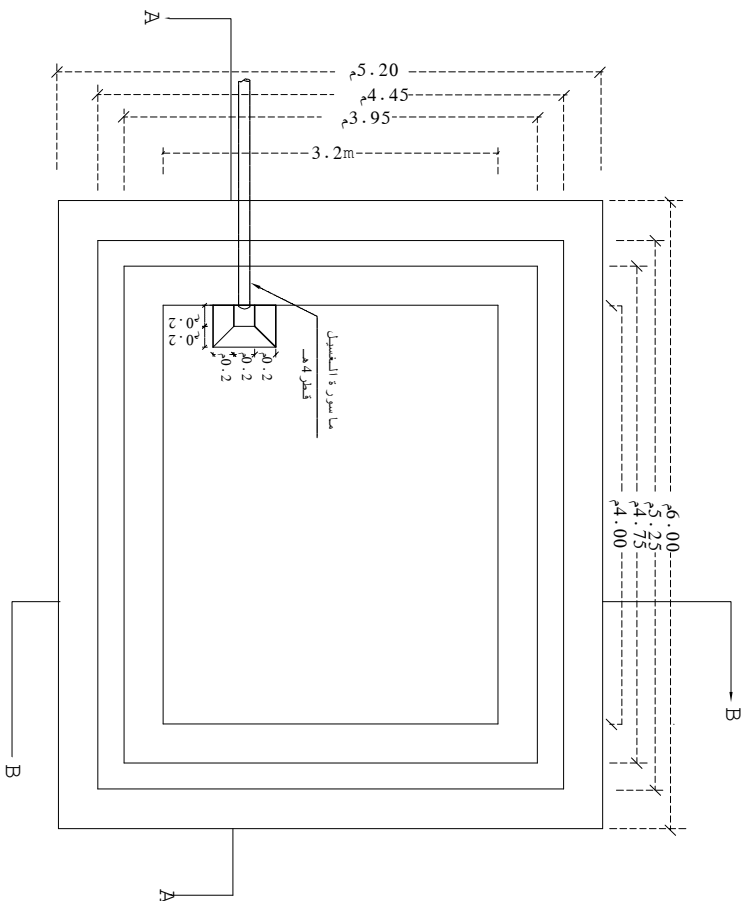
مشروع مياه بشا عزان الجون

خزان حجرى سعة 25م3

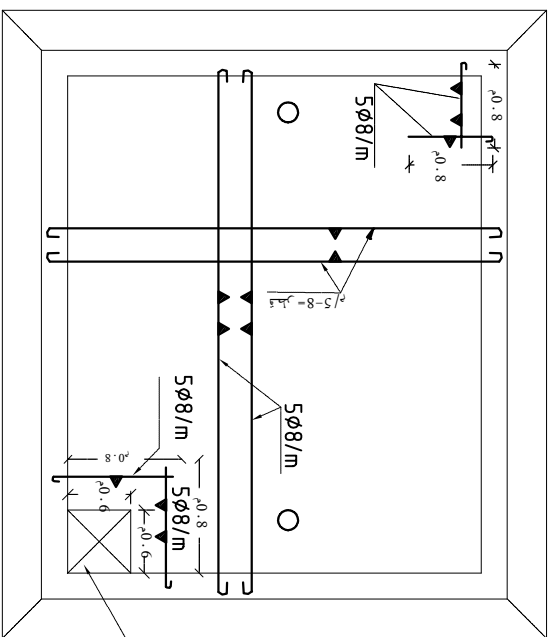
عدد اللوحات 2 رقم اللوحه 2

ACTED





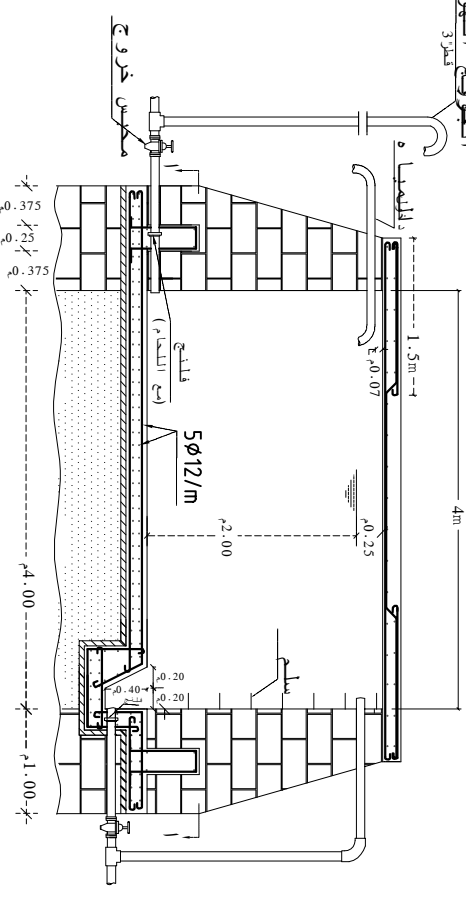
مسقط راسي للخزان ١١



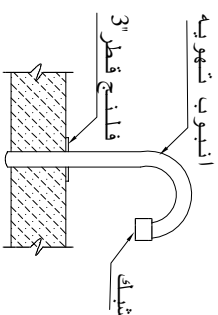
غطا من حديد الصاج

مسقط راسي لتسليح بلاطة السقف 50:1

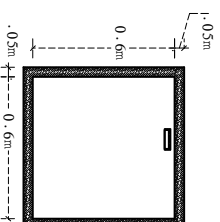
الانخروقة الهواء



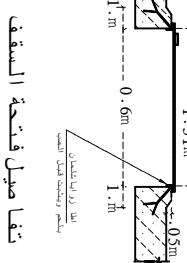
مقطع AA 50:1



تفصيل انبوب التهويه



مقطع BB 50:1



تفصيل فتحة السقف

