

## NATIONAL CALL FOR TENDER – INSTRUCTIONS TO BIDDERS

### ACTED **LEBANON**

Date: 26/10/2018

Tender N°: T/11DBH/90D/RHB/BRT/PROG/26-10-2018

ACTED Lebanon is requesting through this tender a company to provide detailed written quotations for the supply of the following products:

#### PRODUCT SPECIFICATIONS:

1. Description:
  - Lot 1 Rehabilitation works in Achkout School (optional)
  - Lot 2 Rehabilitation works in Al Nahda School (optional)
  - Lot 3 Rehabilitation works in Aley Prison (optional)
  - Lot 4 Rehabilitation works in Baabda Prison (optional)
  - Lot 5 Rehabilitation works in Baabda Central Prison (optional)
  - Lot 6 Rehabilitation works in Bazbina School (optional)
  - Lot 7 Rehabilitation works in Beddewe Prison (optional)
  - Lot 8 Rehabilitation works in Bir Hassan Detention (optional)
  - Lot 9 Rehabilitation works in Ghobairy Detention (optional)
  - Lot 10 Rehabilitation works in Ghosta School (optional)
  - Lot 11 Rehabilitation works in Rayhaniye School (optional)
2. Product class / category: **Works / Products**
3. Made in (product origin): **Various**
4. Product stage: **Works / Products**
5. INCOTERMS (delivery conditions): **DDP Achkout School, Al Nahda school, Aley Prison, Baabda Prison, Baabda Central Prison  
Bazbina School, Bir Hassan Detention, Ghobairy Detention, Ghosta School, Rayhaniye School, LEBANON**

Suppliers can bid for one or several lots. If the supplier answers only to one lot, this supplier will be considered as eligible for the tender.

ACTED can choose one or several suppliers per Lot for the same.

Lot n°	Description	INCOTERMS/Delivery point	Category	Delivery deadline
1	Rehabilitation works in Achkout School (optional)	Achkout School	Works/Products	Refer to instructions in bidders' documents
2	Rehabilitation works in Al Nahda school (optional)	Al Nahda school		
3	Rehabilitation works in Aley Prison (optional)	Aley Prison		
4	Rehabilitation works in Baabda Prison (optional)	Baabda Prison		
5	Rehabilitation works in Baabda Central Prison (optional)	Baabda Central Prison		
6	Rehabilitation works in Bazbina School (optional)	Bazbina School		
7	Rehabilitation works in Beddewe Prison (optional)	Beddewe Prison		
8	Rehabilitation works in Bir Hassan Detention (optional)	Bir Hassan Detention		
9	Rehabilitation works in Ghobairy Detention (optional)	Ghobairy Detention		
10	Rehabilitation works in Ghosta School (optional)	Ghosta School		
11	Rehabilitation works in Rayhaniye School (optional)	Rayhaniye School		

#### RESPONSIBILITIES OF THE SUPPLIER:

1. Terms of delivery: **DDP Achkout School, Al Nahda school, Aley Prison, Baabda Prison, Baabda Central Prison Bazbina School, Bir Hassan Detention, Ghobairy Detention, Ghosta School, Rayhaniye School, LEBANON**
2. Date of delivery for: **Various – (90 days for schools and 60 for prisons)**
3. Validity of the offer: **Prefered 6 months**

The answers to this tender should include the following elements:

- A written quotation including all the product specifications, the price per unit, quantity proposed and unit, and total price;
- Signed and stamped instructions for bidders;
- A copy of company registration documents and ID of the legal representative of the company;
- A catalogue and technical specifications of the products or if there are different options, a sample of each option might to be submitted after pre-selection;

- Filled, signed and stamped Bidder's Questionnaire Form and Bidder's Ethical Declaration;
- Only suppliers and/or companies are eligible to bid (companies with registration certificate);
- Note that work in the schools will be majorily on weekends and holidays. All works will be in coordination with schools' principles and Centers' Officers

**GENERAL CONDITIONS:**

1. The **closing date** of this tender is fixed on **26/11/2018 at 17:00 noon (local Lebanese time)** in one of ACTED Lebanon offices at the following address:
  - Beirut Office: 8th floor, Eshmoun Bldg, Damascus Road, Sodeco, Ashrafieh, Beirut
  - Or by email to: [lebanon.tender@acted.org](mailto:lebanon.tender@acted.org), cc: [tender@acted.org](mailto:tender@acted.org)
2. A **mandatory information session** will be organized on **15/11/2018 (10:00 AM)** at **ACTED Office, Echmoun Bldg, 8<sup>th</sup> floor, Damascus Road, Sodeco, Ashrafieh, Beirut**. Attendance at this session must be confirmed by email to ACTED by 14/11/2018 by COB at the following addresses [lebanon.tender@acted.org](mailto:lebanon.tender@acted.org), Cc [tender@acted.org](mailto:tender@acted.org)
3. Offers shall be submitted in English and in **USD, Including and Excluding VAT.**
4. Prices should **include delivery costs to required locations.**
5. Bidders will fill, sign, stamp and return the Offer form according to ACTED's format.
6. Bidders will sign, stamp and return all pages of the Product Specifications for which they apply.
7. The offer to the call for tender will not result in the award of a contract.
8. The offer must be submitted to ACTED Lebanon Logistics department in a sealed envelope with the mention: "**T/11DBH/90D/RHB/BRT/PROG/26-10-2018**" not to be opened before **27/11/2018**".
9. Unsealed envelopes and late offers will not be considered.
10. **ACTED reserves the right to cancel certain rehabilitations depending on available funding and donor requirements.**
11. To ensure that funds are used exclusively for humanitarian purposes and in accordance with donors' compliance requirements, all contract offers are subject to the condition that contractors do not appear on anti-terrorism lists, in line with ACTED's anti-terrorism policy. To this end, ACTED reserves the right to carry out anti-terrorism checks on contractor, its board members, staff, volunteers, consultants, financial service providers and sub-contractor."

*NOTE: ACTED adopts a zero tolerance approach towards corruption and is committed to respecting the highest standards in terms of efficiency, responsibility and transparency in its activities. In particular, ACTED has adopted a participatory approach to promote and ensure transparency within the organization and has set up a Transparency focal point (Transparency Team supervised by the Director of Audit and Transparency) via a specific e-mail address. As such, if you witness or suspect any unlawful, improper or unethical act or business practices (such as soliciting, accepting or attempting to provide or accept any kickback) during the tendering process, please send an e-mail to [transparency@acted.org](mailto:transparency@acted.org).*

**Name of authorized representative :****Date of signature :****Signature :**



**OFFER FORM – ACTED LEBANON**

Date:

Tender Ref: T/11DBH/90D/RHB/BRT/PROG/26-10-2018

**To be Filled by Bidder (COMPULSORY)**

**Details of Bidding Company:**

1. Company Name: ( \_\_\_\_\_ )
2. Company Authorized Representative Name: ( \_\_\_\_\_ )
3. Company Registration No: ( \_\_\_\_\_ )  
No/Country/ Ministry
4. Company Specialization: ( \_\_\_\_\_ )
5. Mailing Address: ( \_\_\_\_\_ )  
Country/Governorate/City/St name/Shop-Office No
  - a. Contact Numbers: (Land Line: \_\_\_\_\_ / Mobile No: \_\_\_\_\_ )
  - b. E-mail Address: ( \_\_\_\_\_ )

I undersigned \_\_\_\_\_, agree to provide ACTED, non-profit NGO, with items answering the following specifications, according to the general conditions and responsibilities that I engage myself to follow.

Important Note: Works in schools will be mainly on weekends and holidays. All works will be in coordination with schools' principles and Centers' Officers

**LOT 1: Rehabilitation works in Aschkout School (optional)**

**All prices mentioned below should include transportation cost to mentioned locations**

الوصف	DESCRIPTIONS	QTY	Unit	Unit Price (USD) Excluding VAT	Unit Price (USD) Including VAT	Total Price (USD) Excluding VAT	Total Price (USD) Including VAT
تدعيم بواسطة باطون المسلح بأسياخ بالحديد (صب ركائز, شناجات, عرقات فوق الابواب والشبابيك, طبقة نظافة للمنزل, صب سقف حمام او مطبخ...)	Concrete works (1 part cement, 3 parts gravel, 3 parts sand) including supply and installation of formwork, steel reinforcement and all necessary construction materials.	1	m3				
عمار حجر 10 و يشمل مونة الاسمنت, و سقاية الحوائط, السقالات عند اللزوم, و كل الحاجيات و اللوازم لاتمام العمل.	Supply and construction of hollow blocks 10cm thickness including: [a] mortar, [b] curing with water, [c] scaffolding, [d] all necessary materials, tools, requirements and manpower	10	m3				
بلاط سيراميك لأرضية الحمام قياس 300*300 ملم على ان يحدد اللون لاحقا و تتضمن الاعمال مونة الاسمنت و التأكيس و تحضير الارضية.	Supply and install Ceramic floor tiles 300x300 for floor of bathroom or kitchen, color to be specified later, including mortar, cement, pointing.	8	m2				

	Type similar to: Spaniel Ceramic or equivalent						
بلاط سيراميك للحوائط الحمام قياس 300*300 ملم على ان يحدد اللون لاحقا و تتضمن الاعمال مونة الاسمنت و التأكيس و تحضير الارضية.	Supply and Install Ceramic wall tiles 300x300 for walls of bathroom or above kitchen sink. Color to be specified later, including mortar, cement, pointing. Type similar to: Spaniel Ceramic or equivalent	40	m2				
تركيب و تثبيت باب خشب داخلي "معاكس " جديد للغرف الداخلية والحمام (80-100 سم عرض) (220 سم ارتفاع) ( 4 سم سماكه) مع فصالات , مسكة , وقفل	Supply and install wooden door. Approximate size: width=80-100cm, height up till 220cm, frame thickness 4 cm made of 8mm thick MDF panels, complete with frame, architrave and ironmongery (hinges, lock with key, and handle)	2	U				
برطاش للحمام والمطبخ	Threshold for doors for bathroom and kitchen	2	U				

<p>توريد و تركيب هيكل معدني حديد للملعب الشتوي بحسب الرسومات المرفقة. تشمل الأعمال كافة اللوازم و الاكسسوارات و الاعمال المرافقة لاتمام العمل و يشمل ايضا دهان الحديد ب طبقة اساس و طبقتين دهان مضاد للصدأ على ان يحدد اللون لاحقا. و بحسب تعليمات المهندس المشرف.</p>	<p>Provide and install steel structure for the winter playground cover as per drawings, the scope of work shall include all necessary steel components, all necessary fittings and accessories and work needed to finish the works. The scope of work shall include painting the steel with a primary coat and 2 layers high quality paint anti corrosive (color to be identified later.</p>	600	m2				
<p>توريد و تركيب الواح TOT تحدد النوعية بحسب المهندس المشرف مع كافة الاكسسوارات لاتمام العمل. الاعمال تشمل تركيب الواح شفافة للانارة. على ان يحدد اللون لاحقا.</p>	<p>Provide and install ToT Panels as per the supervision engineer with all necessary fittings and accessories to complete the job. The structure shall include transparent panels.</p>	600	m2				
<p>تركيب و تثبيت شبك ألومنيوم للحمام (x4060) سم نوعية سيدم 2000 على ان يحدد اللون لاحقا (الاكسسوارات من نوعية فولدا أو مشابهه)</p>	<p>Provide and fix Aluminum window for the toilet (60x40) cm (type similar to: Sidem 2000 or equivalent). The color to be specified later.</p>	2	m2				
<p>تركيب و تثبيت نقاط انارة كهربائيه للحمام مع تمديد الكهرباء في الجدران (كبسه, غطاء و اسلاك كهربائيه) (كابلات لبنان أو مشابهه)</p>	<p>Supply and installation of lighting point for bathroom including supply of electrical cables (type similar to: Liban Cables or equivalent), light switch, waterproof light point and wiring from the distribution board up to the point.</p>	2	U				

<p>توريد وتركيب مرحاض الأوروبية (السيكو العلامة التجارية أو الموافقة عليها بالمثل) بما في ذلك: [أ] صمام (النحاس)، [ب] WC صهريج (أ)، [ج] غطاء الخزان (بورسلان)، [د] غطاء مقعد (البلاستيك) [هـ] نظام التنظيف ب زر مزدوج الكامل (النحاس، ايطالي العلامة التجارية أو مشابه)، [و] توصيل المياه (PPR 2/1 مخفي) والمجاري اتصال (4" PVC، مخفي)، [ز] جميع المواد اللازمة، والاكسسوارات، والاحتياجات من القوى العاملة لامتتم العمل بشكل جيد و [ح] إزالة الأشياء التالفة.</p>	<p>Supply and installation of European WC (Lecico brand or similar approved) including: [a] valve (copper), [b] WC cistern (porcelain), [c] cistern cover (porcelain), [d] seat cover (plastic), [e] complete double button flushing system (copper, Type similar to: Italy brand or equivalent) , [f] water connection (1/2" PPR, hidden) &amp; sewer connection (4" PVC, hidden), [g] all necessary materials, accessories, requirements and manpower to make it properly serviceable and [h] removal of damaged existing one.</p>	2	U				



<p>وريد وتركيب حجم قياسي السيراميك حوض غسيل ~ (50x40cms) (ليسكو العلامة التجارية أو مشابهة) بما في ذلك: [أ] الإطار [ب] منفذ (النحاس / الكروم)، [ج] توصيل المياه (2/1" PPR مخفي) واتصال المجاري (2" PVC، مخفي)، [د] فخ (البلاستيك)، [هـ] جميع المواد اللازمة، والاكسسوارات، والاحتياجات من القوى العاملة لتثبيت وصيانتها بشكل صحيح [و] إزالة الأشياء التالفة</p>	<p>Supply and installation of normal size ceramic wash basin ~ (50x40cms) (Lecico Brand or similar approved) including: [a] frame, [b] outlet (copper/chrome), [c] water connection (1/2" PPR, hidden) &amp; sewer connection (2" PVC, hidden), [d] trap (plastic), [e] all necessary materials, accessories, requirements and manpower to make it properly serviceable and [f] removal of damaged existing one.</p>	2	U				
<p>توريد وتركيب خلاط مغسلة مزودة ب زر ضغط حوض غسيل أو بالوعة (النحاس والجودة المعتمدة الإيطالية أو جودة مشابهة) بما في ذلك: [أ] جميع المواد اللازمة، والاكسسوارات، والاحتياجات من القوى العاملة لتثبيت وصيانتها بشكل صحيح [ب] إزالة الأشياء التالفة</p>	<p>Supply and installation of push Button water mixer for wash basin or sink (copper, approved high quality) including: [a] all necessary materials, accessories, requirements and manpower to make it properly serviceable and [b] removal of damaged existing one.</p>	2	U				
<p>توريد وتثبيت ريجار (stainless (x2020)</p>	<p>Supply and Installation of new clean-outs (20x20 cm, stainless) grating (15*15 cm, stainless).</p>	2	U				
<p>توريد وتثبيت مصفاية (stainless (x1515)</p>	<p>Floor Drain (15x15 cm, stainless)</p>	3	U				

توريد وتركيب قسطل بلاستيك 0.5 انش - PVC	Provide and fix 12.5mm (0.5") diameter PVC pipes	10	m				
توريد وتركيب قسطل بلاستيك 4/3 انش - PVC	Provide and fix 18.5mm(3/4") diameter PVC pipes	10	m				
توريد وتركيب قسطل بلاستيك 2 انش - PVC	Provide and fix 50mm(2") diameter PVC pipes	10	m				
توريد وتركيب قسطل بلاستيك 3 انش - PVC	Provide and fix 75mm(3") diameter PVC pipes	10	m				
توريد وتركيب قسطل بلاستيك 4 انش - PVC	Provide and fix 100mm (4") diameter PVC pipes	30	m				
توريد و تثبيت قناة تصريف مياه الامطار شكل U بلاستيك نوع UPVC مع جميع المواد اللازمة، والاكسسوارات، والاحتياجات من القوى العاملة لجعل العمل بشكل صحيح.	Provide and Fix a PVC U channel for the rain water drainage. With all necessary accessories, angles, and fixations.	18	m				
مضخة مياه (نصف حصان) قياس 2/1" بما في ذلك: [أ] جميع المواد اللازمة، والاكسسوارات، والاحتياجات من القوى العاملة لتثبيت وصيانتها بشكل صحيح. بحسب تعليمات المهندس المشرف.	Surface pump 0.5 HP all necessary materials, accessories, requirements and manpower to make it properly serviceable as per Supervision engineer.	1	U				

توريد و تركيب فلتر لمياه الامطار Media and Micro [a] جميع المواد اللازمة، والاكسسوارات، والاحتياجات من القوى العاملة لتثبيت وصيانتها بشكل صحيح	Provide and Install Rain Water Filters Media and Micro [a] all necessary materials, accessories, requirements and manpower to make it properly serviceable	1	U				
تجهيز مرحاض ب مسكات لزوم ذوي الاحتياجات الخاصة مسكتان على كل من الحوائط المجاورة على ان تتحمل وزن 100 كغ و يتم تثبيتها بالطريقة المناسبة.	Provide and install handrails for the handicapped. (2 hand rail on each side of the EWC, Chrome, fixed properly on the walls to Hold at least 100KG)	1	LS				
توريد حاويات قمامة بلاستيكية قياس (56x60x100)	Provide plastic garbage bin (56x60x100)	5	U				
<b>Total amount (USD)</b>							

**BIDDER'S COMMENTS/REMARKS:**

1. \_\_\_\_\_
2. \_\_\_\_\_

**BIDDER'S TERMS AND CONDITIONS:**

1. Valid of the offer: \_\_\_\_\_ (Recommended: 6 months or more)
2. Terms of delivery: DDP Achkout, LEBANON
3. Payment terms: \_\_\_\_\_ (Recommended: 30% advance payment and 70% after completing the works/delivery)



*T/11DBH/90D/RHB/BRT/PROG/26-10-2018*

Name of Bidder's Authorized Representative: \_\_\_\_\_

Authorized signature and stamp: \_\_\_\_\_

Date: \_\_\_\_\_

**END OF Lot 1 DOCUMENT**

**LOT 2: Rehabilitation works in Al Nahda School (optional)**

**All prices mentioned below should include transportation cost to mentioned location**

الوصف	DESCRIPTIONS	QTY	Unit	Unit Price (USD) Excluding VAT	Unit Price (USD) Including VAT	Total Price (USD) Excluding VAT	Total Price (USD) Including VAT
دهان داخلي وجه اساس ووجهين من الدهان حتى تغطية الجدار بشكل جيد مع الحف جيدا قبل اعمال الدهان وازالة الاوساخ من على الجدران.	Supply and application of primer coat and 2 coats of acrylic paint. Type similar to: Tinol or Dutch boy or equivalent. All works have to be executed after scrubbing the existing paint completely, filling holes and cracks by putty or minor plastering if needed. For external walls	400	m2				
ازالة البلاط الموجود و ترحيله	Removal of existing Tiles and taking the residuals out of site.	75	m2				
بلاط سيراميك لأرضية الحمام قياس 300*300 ملم على ان يحدد اللون لاحقا و تتضمن الاعمال مونة الاسمنت و التاكيس و تحضير الارضية.	Supply and install Ceramic floor tiles 300x300 for floor of bathroom or kitchen, color to be specified later, including mortar, cement, pointing. Type similar to: Spaniel Ceramic or equivalent	50	m2				

<p>بلاط سيراميك للحوائط الحمام قياس 300*300 ملم على ان يحدد اللون لاحقا و تتضمن الاعمال مونة الاسمنت و التأكيس و تحضير الارضية.</p>	<p>Supply and Install Ceramic wall tiles 300x300 for walls of bathroom or above kitchen sink. Color to be specified later, including mortar, cement, pointing. Type similar to: Spaniel Ceramic or equivalent</p>	50	m2				
<p>تركيب وتشبيث باب خشب داخلي "معاكس " جديد للغرف الداخلية والحمام (80-100 سم عرض) (220 سم ارتفاع) ( 4 سم سماكه) مع فصالات , مسكة , وقفل</p>	<p>Supply and install wooden door. Approximate size: width=80-100cm, height up till 220cm, frame thickness 4 cm made of 8mm thick MDF panels, complete with frame, architrave and ironmongery (hinges, lock with key, and handle)</p>	1	U				
<p>تصليح باب خشب بكل ما يلزم من تغيير مفصلات , قفل , مسكة .بالاضافة الى حف و تاسيس و اضافة معجونة و دهان عند اللزوم.</p>	<p>Repair of wooden door, including the change of connections, locks, handles, plus the removal of old paint, applying base coat, putty, and new paint when needed</p>	13	U				

توريد و تركيب و تثبيت باب ألمنيوم للحمام نوعية سيدم 2000 او ما يعادلها على ان يحدد اللون لاحقا مع كافة الاكسسورات من نوعية فولدا أو مشابه.	Provide and fix Aluminum door for the Bathroom (type similar to: Sidem 2000 or equivalent) , color to be specified later, with all needed accessorize Type similar to: Folda or equivalent( Handle Lock) Approx.	4	m2				
توريد و تركيب قاطع من الالمنيوم X250180 سم مع كادر المنيوم ثابت يستعمل ك قاطع في الحمام.	Provide and fix an aluminum partition 180 X 250 cm used as a partition between two WCs. With an aluminum frame.	1	m3				
تركيب و تثبيت شباك ألمنيوم للحمام (x4060) سم نوعية سيدم 2000 على ان يحدد اللون لاحقا (الاكسسورات من نوعية فولدا أو مشابه)	Provide and fix Aluminum window for the toilet (60x40) cm (type similar to: Sidem 2000 or equivalent). The color to be specified later.	10	m2				
تركيب و تثبيت نقاط اناة كهربائية للحمام مع تمديد الكهرباء في الجدران (كبسه, غطاء و اسلاك كهربائية) (كابلات لبنان أو مشابه)	Supply and installation of lighting point for bathroom including supply of electrical cables (type similar to: Liban Cables or equivalent) light switch, waterproof light point and wiring from the distribution board up to the point.	10	U				

<p>توريد وتركيب مرحاض الأوربية (ليسيكو العلامة التجارية أو الموافقة عليها بالمثل) بما في ذلك: [أ] صمام (النحاس)، [ب] WC صهريج (أ)، [ج] غطاء الخزان (بورسلان)، [د] غطاء مقعد (البلاستيك) [هـ] نظام التنظيف ب زر مزدوج الكامل (النحاس، ايطالي العلامة التجارية أو مشابه)، [و] توصيل المياه (2/1 PPR مخفي) والمجري اتصال (4" PVC، مخفي)، [ز] جميع المواد اللازمة، والاكسسوارات، والاحتياجات من القوى العاملة لاتتم العمل بشكل جيد و[ح] إزالة الأشياء التالفة.</p>	<p>Supply and installation of European WC (Lecico brand or similar approved) including: [a] valve (copper), [b] WC cistern (porcelain), [c] cistern cover (porcelain), [d] seat cover (plastic), [e] complete double button flushing system (copper, Type similar to: Italy brand or equivalent) , [f] water connection (1/2" PPR, hidden) &amp; sewer connection (4" PVC, hidden), [g] all necessary materials, accessories, requirements and manpower to make it properly serviceable and [h] removal of damaged existing one.</p>	15	U				
<p>توريد وتركيب شطاف يدوي(الكروم) بما في ذلك: [أ] زاوية صمام (الكروم)، [ب] توصيل المياه (2/1 PPR مخفي)، [ج] جميع المواد اللازمة، والاكسسوارات، والاحتياجات من القوى العاملة لجعل العمل بشكل صحيح و[د] إزالة الأشياء التالفة .</p>	<p>Supply and installation of hand held bidet (chrome) including: [a] angle valve (chrome), [b] water connection (1/2" PPR, hidden), [c] all necessary materials, accessories, requirements and manpower to make it properly serviceable and [d] removal of damaged existing one.</p>	15	U				



<p>وريد وتركيب حجم قياسي السيراميك حوض غسيل ~ (50x40cms) (ليسيكو العلامة التجارية أو مشابهة) بما في ذلك: [أ] الإطار [ب] منفذ (النحاس / الكروم)، [ج] توصيل المياه (PPR 2/1 مخفي) واتصال المجاري (2" PVC، مخفي)، [د] فخ (البلاستيك)، [هـ] جميع المواد اللازمة، والاكسسوارات، والاحتياجات من القوى العاملة لتنشيت وصيانتها بشكل صحيح [و] إزالة الأشياء التالفة</p>	<p>Supply and installation of normal size ceramic wash basin ~ (50x40cms) (Lecico Brand or similar approved) including: [a] frame, [b] outlet (copper/chrome), [c] water connection (1/2" PPR, hidden) &amp; sewer connection (2" PVC, hidden), [d] trap (plastic), [e] all necessary materials, accessories, requirements and manpower to make it properly serviceable and [f] removal of damaged existing one.</p>	7	U				
<p>توريد وتركيب خلاط مغسلة مزودة ب زر ضغط حوض غسيل أو بالوعة (النحاس والجودة المعتمدة الإيطالية) بما في ذلك: [أ] جميع المواد اللازمة، والاكسسوارات، والاحتياجات من القوى العاملة لتنشيت وصيانتها بشكل صحيح [ب] إزالة الأشياء التالفة</p>	<p>Supply and installation of push Button water mixer for wash basin or sink (copper, approved high quality) including: [a] all necessary materials, accessories, requirements and manpower to make it properly serviceable and [b] removal of damaged existing one.</p>	8	U				
<p>توريد وتنشيت مصفاية (stainless x1515)</p>	<p>Floor Drain (15x15 cm, stainless)</p>	6	U				
<p>توريد وتركيب قسطل بلاستيك 0.5 انش - PVC</p>	<p>Provide and fix 12.5mm (0.5") diameter PVC pipes</p>	10	m				
<p>توريد وتركيب قسطل بلاستيك 4/3 انش - PVC</p>	<p>Provide and fix 18.5mm(3/4") diameter PVC pipes</p>	10	m				
<p>توريد وتركيب قسطل بلاستيك 1 انش - PVC</p>	<p>Provide and fix 25mm(1") diameter PVC pipes</p>	10	m				

ق توريد وتركيب سطل بلاستيك 4 انش - PVC	Provide and fix 100mm (4") diameter PVC pipes	10	m				
توريد وتركيب سخان مياه مع كل ما يلزم من اكسسوارات سعة 100 ليتر مع كافة التوصيلات و الصبايات و شبكة التوصيلات. حسب تعليمات المهندس المشرف.	Water Heater: Supply and install 100LT electrical water heater including valves and angle valves and flexible connection and safety valve and connections with distribution system and any necessary work and equipment as per the site engineer.	1	U				
تجهيز مرحاض ب مسكات لزوم ذوي الاحتياجات الخاصة مسكتان على كل من الحوائط المجاورة على ان تتحمل وزن 100 كغ و يتم تثبيتها بالطريقة المناسبة.	Provide and install handrails for the handicapped. (2 hand rail on each side of the EWC, Chrome, fixed properly on the walls to Hold at least 100KG)	1	LS				
توريد حاويات قمامة بلاستيكية قياس 60x100x56	Provide plastic garbage bin (56x60x100)	5	U				
<b>Total amount (USD)</b>							

**BIDDER'S COMMENTS/REMARKS:**

1. \_\_\_\_\_
2. \_\_\_\_\_

**BIDDER'S TERMS AND CONDITIONS:**

3. Valid of the offer: \_\_\_\_\_ (Recommended: 6 months or more)
4. Terms of delivery: DDP Al Nahda School, Tripoli, LEBANON



5. Payment terms: \_\_\_\_\_ (Recommended: 30% advance payment and 70% after completing the works/delivery)

Name of Bidder's Authorized Representative: \_\_\_\_\_

Authorized signature and stamp: \_\_\_\_\_

Date: \_\_\_\_\_

**END OF Lot 2 DOCUMENT**

**LOT 3: REHABILITATION WORKS IN ALEY PRISON (optional)**

**All prices mentioned below should include transportation cost to mentioned location**

أعمال الدهان	Painting Works	QTY	Unit	Unit Price (USD) Excluding VAT	Unit Price (USD) Including VAT	Total Price (USD) Excluding VAT	Total Price (USD) Including VAT
دهان داخلي وجه اساس ووجهين من الدهان حتى تغطية الجدار بشكل جيد مع الحف جيدا قبل اعمال الدهان وازالة الاوساخ من على الجدران.	apply priming coat and 2 coats of acrylic paint. Type similar to: Tinol or Dutch boy or equivalent. All works have to be executed after scrubbing the existing paint completely, filling holes and cracks by putty or plastering if needed. For external walls	150	m2				
ازالة البلاط الموجود و ترحيله	Removal of existing tiles and taking the residuals out of the site	5	m2				
بلاط سيراميك لأرض الحمام او المطبخ (ازالة البلاط الموجود)	Ceramic floor tiles 200x200x8mm for floor of bathroom or kitchen (removal of old tiles)	12	m2				

<p>تركيب و تثبيت باب خشب داخلي "معاكس " جديد للغرف الداخلية والحمام (80-100 سم عرض) (220 سم ارتفاع) ( 4 سم سماكه) مع مفصلات , مسكة , وقفل</p>	<p>Supply and install wooden door. Approximate size: width=80-100cm, height up till 220cm, frame thickness 4 cm made of 8mm thick MDF panels, complete with frame, architrave and ironmongery (hinges, lock with key, and handle)</p>	4	U				
<p>توريد تركيب شفاط هواء قياس 4040x سم, يشمل ذلك التوصيل بالكهرباء و اضافة جميع المواد اللازمة و الاكسسوارات و الاحتياجات من قوى عاملة لجعله يعمل بشكل صحيح.</p>	<p>Supply and installation of toilet exhaust fan 40 x 40 cm, the work includes, connecting to the electrical power, all necessary needs and accessories to make it function properly.</p>	4	U				
<p>توريد وتركيب مرحاض الأوروبية (ليسيكو العلامة التجارية أو الموافقة عليها بالمثل) بما في ذلك: [أ] صمام (النحاس)، [ب] WC صهريج (أ)، [ج] غطاء الخزان (بورسلان)، [د] غطاء مقعد (البلاستيك) [هـ] نظام التنظيف الكامل (النحاس، ايطالي العلامة التجارية أو مشابه)، [و] توصيل المياه (PPR 2/1 مخفي) والمجاري اتصال (4" PVC، مخفي)، [ز] جميع المواد اللازمة، والاكسسوارات، والاحتياجات من القوى العاملة لاتتم العمل بشكل جيد و[ح] إزالة الاشياء التالفة.</p>	<p>Supply and installation of European WC (Lecico brand or similar approved) including: [a] valve (copper), [b] WC cistern (porcelain), [c] cistern cover (porcelain), [d] seat cover (plastic), [e] complete flushing system (copper, Type similar to: Italy brand or equivalent) , [f] water connection (1/2" PPR, hidden) &amp; sewer connection (4" PVC, hidden), [g] all necessary materials, accessories, requirements and manpower to make it properly serviceable and [h] removal of damaged existing one.</p>	1	U				

<p>توريد وتركيب شطاف يدوي(الكروم) بما في ذلك: [أ] زاوية صمام (الكروم)، [ب] توصيل المياه (PPR" 2/1 مخفي)، [ج] جميع المواد اللازمة، والاكسسوارات، والاحتياجات من القوى العاملة لجعل العمل بشكل صحيح و[د] إزالة الاشياء التالفة .</p>	<p>Supply and installation of hand held bidet (chrome) including: [a] angle valve (chrome), [b] water connection (1/2" PPR, hidden), [c] all necessary materials, accessories, requirements and manpower to make it properly serviceable and [d] removal of damaged existing one.</p>	<p>1</p>	<p>U</p>				
<p>توريد وتركيب خلاط مياه حوض غسيل أو بالوعة (النحاس والجودة المعتمدة الإيطالية أو جودة مشابهة) بما في ذلك: [أ] جميع المواد اللازمة، والاكسسوارات، والاحتياجات من القوى العاملة لتنشيط وصيانتها بشكل صحيح [ب] إزالة الاشياء التالفة</p>	<p>Supply and installation of water mixer for wash basin or sink (copper, approved high quality) including: [a] all necessary materials, accessories, requirements and manpower to make it properly serviceable and [b] removal of damaged existing one.</p>	<p>2</p>	<p>U</p>				

<p>توريد وتركيب خلاط مياه للاستحمام (النحاس والجودة المعتمدة الإيطالية أو جودة مشابهة) ما في ذلك: [أ] جميع المواد اللازمة، والاكسسوارات، والاحتياجات من القوى العاملة لتثبيت وصيانتها بشكل صحيح [ب] إزالة الاشياء التالفة</p>	<p>Supply and installation of water mixer for shower (copper, approved high quality) including: [a] shower pipe (stainless), [b] water connection (1/2" PPR, hidden), [c] all necessary materials, accessories, requirements and manpower to make it properly serviceable and [d] removal of damaged existing one.</p>	1	U				
<p>توريد و تركيب باكادوش مع كافة التمديدات اللازمة (الجودة الايطالية المعتمدة أو جودة مشابهة) ما في ذلك: [أ] جميع المواد اللازمة، والاكسسوارات، والاحتياجات من القوى العاملة لتثبيت وصيانتها بشكل صحيح [ب] إزالة الاشياء التالفة</p>	<p>Supply and installation of shower head basin (copper, approved high quality) including: all necessary materials, accessories, requirements and manpower to make it properly serviceable and [d] removal of damaged existing one.</p>	1	U				
<p>توريد وتثبيت مجلى ستانلس 100x60 النوعية اوروبي ما في ذلك: [أ] جميع المواد اللازمة، والاكسسوارات، والاحتياجات من القوى العاملة لتثبيت وصيانتها بشكل صحيح [ب] إزالة الاشياء التالفة</p>	<p>Provide and fix a kitchen sink over 100X60 cm stainless steel (Approved high quality) including: all necessary materials, accessories, requirements and manpower to make it properly serviceable and [d] removal of damaged existing one.</p>	1	U				
<p>توريد وتركيب قسطل بلاستيك 0.5 انش - PVC</p>	<p>Provide and fix 12.5mm (0.5") diameter PVC pipes</p>	10	m				

4/3 توريد وتركيب قسطل بلاستيك انش - PVC	Provide and fix 18.5mm(3/4") diameter PVC pipes	10	m				
1 توريد وتركيب قسطل بلاستيك انش - PVC	Provide and fix 25mm(1") diameter PVC pipes	10	m				
4 توريد وتركيب قسطل بلاستيك انش - PVC	Provide and fix 100mm (4") diameter PVC pipes	10	m				
<b>Total amount ( USD)</b>							

**BIDDER'S COMMENTS/REMARKS:**

3. \_\_\_\_\_
4. \_\_\_\_\_

**BIDDER'S TERMS AND CONDITIONS:**

6. Valid of the offer: \_\_\_\_\_ (Recommended: 6 months or more)
7. Terms of delivery: DDP Aley Prison, LEBANON
8. Payment terms: \_\_\_\_\_ (Recommended: 30% advance payment and 70% after completing the works/delivery)

Name of Bidder's Authorized Representative: \_\_\_\_\_

Authorized signature and stamp: \_\_\_\_\_

Date: \_\_\_\_\_

**END OF Lot 3 DOCUMENT**



**LOT 4: REHABILITATION WORKS IN BAABDA PRISON (optional)**

**All prices mentioned below should include transportation cost to mentioned location**

الوصف	DESCRIPTIONS	QTY	Unit	Unit Price (USD) Excluding VAT	Unit Price (USD) Including VAT	Total Price (USD) Excluding VAT	Total Price (USD) Including VAT
دهان داخلي وجه اساس ووجهين من الدهان حتى تغطية الجدار بشكل جيد مع الحف جيدا قبل اعمال الدهان وازالة الاوساخ من على الجدران.	Apply priming coat and 2 coats of acrylic paint. Type similar to: Tinol or Dutch boy or equivalent. All works have to be executed after scrubbing the existing paint completely, filling holes and cracks by putty or plastering if needed. For external walls	250	m2				
ازالة البلاط الموجود و ترحيله	Removal of existing tiles and taking the residuals out of the site	36	m2				
بلاط سيراميك لأرضية الحمام قياس 300*300 ملم على ان يحدد اللون لاحقا و تتضمن الاعمال مونة الاسمنت و التاكيس و تحضير الارضية.	Supply and install Ceramic floor tiles 200x200 for floor of bathroom or kitchen, color to be specified later, including mortar, cement, pointing. Type similar to: Spaniel Ceramic or equivalent	7	m2				
بلاط سيراميك للحوائط الحمام قياس 300*300 ملم على ان يحدد اللون لاحقا و تتضمن الاعمال مونة الاسمنت و التاكيس و تحضير الارضية.	Supply and Install Ceramic wall tiles 200x300 for walls of bathroom or above kitchen sink. Color to be specified later, including mortar, cement, pointing. Type similar to: Spaniel Ceramic or equivalent	29	U				

تركيب وتثبيت باب خشب داخلي "معاكس" جديد للغرف الداخلية والحمام (80-100 سم عرض) (220 سم ارتفاع) (4 سم سماكه) مع فصالات , مسكة , وقفل	Supply and install wooden door. Approximate size: width=80-100cm, height up till 220cm, frame thickness 4 cm made of 8mm thick MDF panels, complete with frame, architrave and ironmongery (hinges, lock with key, and handle)	4	U				
تصليح باب خشب بكل ما يلزم من تغيير مفصلات , قفل , مسكة . بالاضافة الى حف و تاسيس و اضافة معجونة و دهان عند اللزوم.	Repair of wooden door, including the change of connections, locks, handles, plus the removal of old paint, applying base coat, putty, and new paint when needed	5	U				
كرسي حديد ل خزان مياه سعة 4000 ليتر بحسب تعليمات المهندس المشرف.	Steel stand for a water tank of 4000-liter volume. As per the supervision engineer.	1	U				
توريد تركيب شفاط هواء بقياسات مختلفة بحسب تعليمات المهندس المشرف.	Supply and installation of toilet fan different size as per the supervision engineer.	4	U				
توريد وتركيب مرحاض عربي (ليسيكو العلامة التجارية أو المعتمدة ماثلة)، [أ] اتصال المجاري (4" PVC، كانت مخابأة)، [ب] كل المواد الضرورية، والاكسسوارات، ومتطلبات والقوى العاملة لجعله صيانتها بشكل صحيح و [ج] إزالة الاشياء التالفة.	Supply and installation of Arabic WC (Lecico Brand or similar approved) , [A]sewer connection (4" PVC, hidden), [b] all necessary materials, accessories, requirements and manpower to make it properly serviceable and [c] removal of damaged existing one.	2	U				

<p>توريد وتركيب مرحاض الأوروبية (ليسيكو العلامة التجارية أو الموافقة عليها بالمثل) بما في ذلك: [أ] صمام (النحاس)، [ب] WC صهرنج (أ)، [ج] غطاء الخزان (بورسلان)، [د] غطاء مقعد (البلاستيك) [هـ] نظام التنظيف الكامل (النحاس، ايطالي العلامة التجارية أو مشابه)، [و] توصيل المياه (PPR 2/1) مخفي) والمجاري اتصال (4" PVC، مخفي)، [ز] جميع المواد اللازمة، والاكسسوارات، والاحتياجات من القوى العاملة لاتتم العمل بشكل جيد و [ح] إزالة الاشياء التالفة.</p>	<p>Supply and installation of European WC (Lecico brand or similar approved) including: [a] valve (copper), [b] WC cistern (porcelain), [c] cistern cover (porcelain), [d] seat cover (plastic), [e] complete flushing system (copper, Type similar to: Italy brand or equivalent) , [f] water connection (1/2" PPR, hidden) &amp; sewer connection (4" PVC, hidden), [g] all necessary materials, accessories, requirements and manpower to make it properly serviceable and [h] removal of damaged existing one.</p>	7	U				
<p>توريد وتركيب شطاف يدوي (الكروم) بما في ذلك: [أ] زاوية صمام (الكروم)، [ب] توصيل المياه (PPR 2/1 مخفي)، [ج] جميع المواد اللازمة، والاكسسوارات، والاحتياجات من القوى العاملة لجعل العمل بشكل صحيح و [د] إزالة الاشياء التالفة.</p>	<p>Supply and installation of hand held bidet (chrome) including: [a] angle valve (chrome), [b] water connection (1/2" PPR, hidden), [c] all necessary materials, accessories, requirements and manpower to make it properly serviceable and [d] removal of damaged existing one.</p>	1	U				
<p>توريد وتركيب خلاط مياه حوض غسيل أو بالوعة (النحاس والجودة المعتمدة الإيطالية) بما في ذلك: [أ] جميع المواد اللازمة، والاكسسوارات، والاحتياجات من القوى العاملة لتنشيط وصيانتها بشكل صحيح [ب] إزالة الاشياء التالفة</p>	<p>Supply and installation of water mixer for wash basin or sink (copper, approved high quality) including: [a] all necessary materials, accessories, requirements and manpower to make it properly serviceable and [b] removal of damaged existing one.</p>	7	U				
<p>توريد وتركيب خلاط مياه للاستحمام (النحاس والجودة المعتمدة الإيطالية) بما في ذلك: [أ] جميع المواد اللازمة، والاكسسوارات، والاحتياجات من القوى العاملة لتنشيط وصيانتها بشكل صحيح [ب] إزالة الاشياء التالفة</p>	<p>Supply and installation of water mixer for shower (copper, approved high quality) including: [a] shower pipe (stainless), [b] water connection (1/2" PPR, hidden), [c] all necessary materials, accessories, requirements and manpower to make</p>	7	U				

	it properly serviceable and [d] removal of damaged existing one.					
توريد وتركيب باكادوش مع كافة التمديدات اللازمة (الجودة الايطالية المعتمدة أو جودة مشابهة) ما في ذلك: [أ] جميع المواد اللازمة، والاكسسوارات، والاحتياجات من القوى العاملة لتثبيت وصيانتها بشكل صحيح [ب] إزالة الاشياء التالفة	Supply and installation of shower head basin (copper, approved high quality) including: all necessary materials, accessories, requirements and manpower to make it properly serviceable and [d] removal of damaged existing one.	2	U			
توريد وتثبيت ريجار (stainless x2020) (الاعمال تشمل التوريد و التركيب حسب الاصول و تعليمات المهندس المشرف)	Supply and Installation of new clean-outs (20x20 cm, stainless) grating (15*15 cm, stainless). ( works include the supply and install within standards and as per the supervision engineer)	4	U			
توريد وتثبيت مصفاية (x1515) (stainless) (الاعمال تشمل التوريد و التركيب حسب الاصول و تعليمات المهندس المشرف)	Floor Drain (15x15 cm, stainless) ( works include the supply and install within standards and as per the supervision engineer)	4	U			
قسطل بلاستيك 0.5 انش - PVC (الاعمال تشمل التوريد و التركيب حسب الاصول و تعليمات المهندس المشرف)	Provide and fix 12.5mm (0.5") diameter PVC pipes ( works include the supply and install within standards and as per the supervision engineer)	10	m			
قسطل بلاستيك 4/3 انش - PVC (الاعمال تشمل التوريد و التركيب حسب الاصول و تعليمات المهندس المشرف)	Provide and fix 18.5mm(3/4") diameter PVC pipes ( works include the supply and install within standards and as per the supervision engineer)	10	m			
قسطل بلاستيك 1 انش - PVC (الاعمال تشمل التوريد و التركيب حسب الاصول و تعليمات المهندس المشرف)	Provide and fix 25mm(1") diameter PVC pipes ( works include the supply and install within standards and as per the supervision engineer)	10	m			

قسطل بلاستيك 2 انش - PVC (الاعمال تشمل التوريد و التركيب حسب الاصول و تعليمات المهندس المشرف)	Provide and fix 50mm(2") diameter PVC pipes ( works include the supply and install within standards and as per the supervision engineer)	25	m				
قسطل بلاستيك 3 انش - PVC (الاعمال تشمل التوريد و التركيب حسب الاصول و تعليمات المهندس المشرف)	Provide and fix 75mm(3") diameter PVC pipes ( works include the supply and install within standards and as per the supervision engineer)	10	m				
قسطل بلاستيك 4 انش - PVC (الاعمال تشمل التوريد و التركيب حسب الاصول و تعليمات المهندس المشرف)	Provide and fix 100mm (4") diameter PVC pipes ( works include the supply and install within standards and as per the supervision engineer)	13	m				
كوع بلاستيك 4 انش - PVC (الاعمال تشمل التوريد و التركيب حسب الاصول و تعليمات المهندس المشرف)	Provide and fix 100mm (4") diameter PVC corner ( works include the supply and install within standards and as per the supervision engineer)	5	U				
تقديم و تثبيت خزان مياه بولي ايثيلين طبقتين 2 م3 مع كل ما يلزم من اكسسورات سكورة. قساطل توصيل , كواع, سوموبلاست او ما يعادله مع ستاند حديد.	Provide and fix new polyethylene Water tank 2m3 with all Accessories including but not limited (valves,pipe,elbo...) double layer, Type similar to: Somoplast brand or equivalent. With a steel stand.	7	U				
توريد و تثبيت حنفية مزودة ب زر ضغط ستانليس ستيل, جميع المواد اللازمة, والاكسسورات, والاحتياجات من القوى العاملة لجعل العمل بشكل صحيح و [د] إزالة الاشياء التالفة.	Provide and fix new push button stainless steel water tap, with all necessary materials, accessories, requirements and manpower to make it properly serviceable and removal of damaged existing one.	8	U				
توريد و تركيب فلتر ل مياه الشرب مع كافة الاكسسورات اللازمة.	Provide and install of a potable water filter with necessary connection in the inlet and outlet.	1	U				



T/11DBH/90D/RHB/BRT/PROG/26-10-2018

Total amount (USD)

**BIDDER'S COMMENTS/REMARKS:**

- 5. \_\_\_\_\_
- 6. \_\_\_\_\_

**BIDDER'S TERMS AND CONDITIONS:**

- 9. Valid of the offer: \_\_\_\_\_ (Recommended: 6 months or more)
- 10. Terms of delivery: DDP Baabda Prison, LEBANON
- 11. Payment terms: \_\_\_\_\_ (Recommended: 30% advance payment and 70% after completing the works/delivery)

Name of Bidder's Authorized Representative: \_\_\_\_\_

Authorized signature and stamp: \_\_\_\_\_

Date: \_\_\_\_\_

**END OF Lot 4 DOCUMENT**

**LOT 5: REHABILITATION WORKS IN BAABDA CENTRAL PRISON (optional)**

**All prices mentioned below should include transportation cost to mentioned location**

الوصف	DESCRIPTIONS	QTY	Unit	Unit Price (USD) Excluding VAT	Unit Price (USD) Including VAT	Total Price (USD) Excluding VAT	Total Price (USD) Including VAT
دهان داخلي وجه اساس ووجهين من الدهان حتى تغطية الجدار بشكل جيد مع الحف جيدا قبل اعمال الدهان وازالة الاوساخ من على الجدران.	Apply priming coat and 2 coats of acrylic paint. Type similar to: Tinol or Dutch boy or equivalent. All works have to be executed after scrubbing the existing paint completely, filling holes and cracks by putty or plastering if needed. For external walls	260	m2				
تركيب وتثبيت باب حديد جديد (درفه واحده) مع القالب و درفه القزاز	Supply and install steel door, size (100 x 220 x 4.4 cm), including frame, glass panels, hardware	2	U				
غطاء حديد مع قفل قياس 100x100 سم. حديد مصبغ مضلع سماكة 4 ملم	4mm Triped Steel plate 100x100 with lock to be used as a cover.	1	m2				
تركيب وتثبيت نقاط انارة كهربائية للغرف مع تمديد الكهرباء في الجدران (كيسه, غطاء و اسلاك كهربائية). نقطة الانارة يجب ان تزود ب غطاء حماية حديد. على ان يتم وصل الشبكة الى علبة التحكم الرئيسية و ازالة الاشياء التالفة.	Supply and installation of lighting point including supply of electrical cables, light switch, light points and wiring from the distribution board up to the point. The lamp must be covered with a steel mesh. The connections shall be to the main control	7	U				

	panel and the works include the removal of existing materials.						
توريد تركيب شفاط هواء قياس 40x40 سم، يشمل ذلك التوصيل بالكهرباء و اضافة جميع المواد اللازمة و الاكسسوارات و الاحتياجات من قوى عاملة لجعله يعمل بشكل صحيح.	Supply and installation of toilet exhaust fan 40 x 40 cm, the work includes, connecting to the electrical power, all necessary needs and accessories to make it function properly.	8	U				
وريد وتركيب حجم قياسي السيراميك حوض غسل ~ (50x40cms) (ليسكو العلامة التجارية أو مشابهة) بما في ذلك: [أ] الإطار [ب] منفذ (النحاس / الكروم)، [ج] توصيل المياه (2/1" PPR مخفي) واتصال المجاري (2" PVC، مخفي)، [د] فخ (البلاستيك)، [هـ] جميع المواد اللازمة، والاكسسوارات، والاحتياجات من القوى العاملة لتنشيط وصيانتها بشكل صحيح [و] إزالة الاشياء التالفة	Supply and installation of normal size ceramic wash basin ~ (50x40cms) (Lecico Brand or similar approved) including: [a] frame, [b] outlet (copper/chrome), [c] water connection (1/2" PPR, hidden) & sewer connection (2" PVC, hidden), [d] trap (plastic), [e] all necessary materials, accessories, requirements and manpower to make it properly serviceable and [f] removal of damaged existing one.	2	U				
توريد وتركيب خلاط مياه حوض غسل أو بالوعة (النحاس والجودة المعتمدة الإيطالية) بما في ذلك: [أ] جميع المواد اللازمة، والاكسسوارات، والاحتياجات من القوى العاملة لتنشيط وصيانتها بشكل صحيح [ب] إزالة الاشياء التالفة	Supply and installation of water mixer for wash basin or sink (copper, approved high quality) including: [a] all necessary materials, accessories, requirements and manpower to make it properly serviceable and [b] removal of damaged existing one.	8	U				



<p>توريد وتركيب خلاط مياه للاستحمام (النحاس والجودة المعتمدة الإيطالية) ما في ذلك: [أ] جميع المواد اللازمة، والاكسسوارات، والاحتياجات من القوى العاملة لتنشيط وصيانتها بشكل صحيح [ب] إزالة الاشياء التالفة</p>	<p>Supply and installation of water mixer for shower (copper, approved high quality) including: [a] shower pipe (stainless), [b] water connection (1/2" PPR, hidden), [c] all necessary materials, accessories, requirements and manpower to make it properly serviceable and [d] removal of damaged existing one.</p>	8	U				
<p>توريد وتنشيط حنفية بزر ضغط [أ] جميع المواد اللازمة، والاكسسوارات، والاحتياجات من القوى العاملة لتنشيط وصيانتها بشكل صحيح [ب] إزالة الاشياء التالفة</p>	<p>Provide and fix new water tap with a press button all necessary materials, accessories, requirements and manpower to make it properly serviceable and [d] removal of damaged existing one.</p>	8	U				
<b>Total amount (USD)</b>							

**BIDDER'S COMMENTS/REMARKS:**

7. \_\_\_\_\_
8. \_\_\_\_\_

**BIDDER'S TERMS AND CONDITIONS:**

12. Valid of the offer: \_\_\_\_\_ (Recommended: 6 months or more)
13. Terms of delivery: DDP Baabda, LEBANON



14. Payment terms: \_\_\_\_\_ (Recommended: 30% advance payment and 70% after completing the works/delivery)

Name of Bidder's Authorized Representative: \_\_\_\_\_

Authorized signature and stamp: \_\_\_\_\_

Date: \_\_\_\_\_

**END OF Lot 5 DOCUMENT**

**LOT 6: REHABILITATION WORKS IN Bazbina Public School In Akkar (optional)**

**All prices mentioned below should include transportation cost to mentioned location**

الوصف	DESCRIPTIONS	QTY	Unit	Unit Price (USD) Excluding VAT	Unit Price (USD) Including VAT	Total Price (USD) Excluding VAT	Total Price (USD) Including VAT
تدعيم بواسطة باطون المسلح بأسياخ بالحديد (صب ركائز, شناجات, عرقات فوق الابواب والشبابيك, طبقة نظافة للمنزل, صب سقف حمام او مطبخ...)	Concrete works (1 part cement, 3 parts gravel, 3 parts sand) including supply and installation of formwork, steel reinforcement and all necessary construction materials.	5	m3				
تكسير حائط مع ازالة الردميات الى خارج الموقع	Demolishing the existing constructed wall and removal of residuals outside the site.	22	m2				
عمار حجر 12, ويشمل مونة الاسمنت, و سقاية الحوائط, السقالات عند اللزوم, و كل الحاجيات و اللوازم لاتمام العمل.	Supply and construction of hollow blocks 12 cm thickness including: [a] mortar, [b] curing with water, [c] scaffolding, [d] all necessary materials, tools, requirements and manpower	50	m3				

دهان داخلي وجه اساس ووجهين من الدهان حتى تغطية الجدار بشكل جيد مع الحف جيدا قبل اعمال الدهان وازالة الاوساخ من على الجدران.	Supply and application of primer coat and 2 coats of acrylic paint. Type similar to: Tinol or Dutch boy or equivalent. All works have to be executed after scrubbing the existing paint completely, filling holes and cracks by putty or minor plastering if needed. For external walls	100	m2				
ازالة البلاط الموجود و ترحيله	Removal of existing Tiles and taking the residuals out of site.	98	m2				
بلاط سيراميك لأرضية الحمام قياس 300*300 ملم على ان يحدد اللون لاحقا و تتضمن الاعمال مونة الاسمنت و التاكيس و تحضير الارضية.	Supply and install Ceramic floor tiles 200x200 for floor of bathroom or kitchen, color to be specified later, including mortar, cement, pointing. Type similar to: Spaniel Ceramic or equivalent	65	m2				
بلاط سيراميك للحوائط الحمام قياس 300*300 ملم على ان يحدد اللون لاحقا و تتضمن الاعمال مونة الاسمنت و التاكيس و تحضير الارضية.	Supply and Install Ceramic wall tiles 200x300 for walls of bathroom or above kitchen sink. Color to be specified later, including mortar, cement, pointing. Type similar to: Spaniel Ceramic or equivalent	127	m2				
تركيب وتثبيت باب خشب داخلي "معاكس" جديد للغرف الداخلية والحمام (80-100 سم عرض) (220 سم ارتفاع) (4 سم سماكه) مع فصالات , مسكة , وقفل	Supply and install wooden door. Approximate size: width=80-100cm, height up till 220cm, frame thickness 4 cm made of 8mm thick MDF panels, complete with frame, architrave and ironmongery (hinges, lock with key, and handle)	5	U				

<p>تصليح باب خشب بكل ما يلزم من تغيير مفصلات, قفل, مسكة. بالاضافة الى حف و تاسيس و اضافة معجونة و دهان عند اللزوم.</p>	<p>Repair of wooden door, including the change of connections, locks, handles, plus the removal of old paint, applying base coat, putty, and new paint when needed</p>	<p>11</p>	<p>U</p>				
<p>تركيب وتثبيت شبك ألمنيوم للحمام (40x60) سم نوعية سيدم 2000 على ان يحدد اللون لاحقا (الاكسسورات من نوعية فولدا أو مشابه)</p>	<p>Provide and fix Aluminum window for the toilet (60x40) cm (type similar to: Sidem 2000 or equivalent). The color to be specified later.</p>	<p>7</p>	<p>m2</p>				
<p>تركيب وتثبيت نقاط انارة كهربائيه للحمام مع تمديد الكهرباء في الجدران (كبسه, غطاء و اسلاك كهربائيه) (كابلات لبنان أو مشابه)</p>	<p>Supply and installation of lighting point for bathroom including supply of electrical cables (type similar to: Liban Cables or equivalent), light switch, waterproof light point and wiring from the distribution board up to the point.</p>	<p>10</p>	<p>U</p>				

<p>توريد وتركيب مرحاض الأوربية (ليسيكو العلامة التجارية أو الموافقة عليها بالمثل) بما في ذلك: [أ] صمام (النحاس)، [ب] WC صهريج (أ)، [ج] غطاء الخزان (بورسلان)، [د] غطاء مقعد (البلاستيك) [هـ] نظام التنظيف ب زر مزدوج الكامل (النحاس، ايطالي العلامة التجارية أو مشابه)، [و] توصيل المياه (2/1" PPR مخفي) والمجاري اتصال (4" PVC، مخفي)، [ز] جميع المواد اللازمة، والاكسسوارات، والاحتياجات من القوى العاملة لاتتم العمل بشكل جيد و[ح] إزالة الأشياء التالفة.</p>	<p>Supply and installation of European WC (Lecico brand or similar approved) including: [a] valve (copper), [b] WC cistern (porcelain), [c] cistern cover (porcelain), [d] seat cover (plastic), [e] complete double button flushing system (copper, Type similar to: Italy brand or equivalent) , [f] water connection (1/2" PPR, hidden) &amp; sewer connection (4" PVC, hidden), [g] all necessary materials, accessories, requirements and manpower to make it properly serviceable and [h] removal of damaged existing one.</p>	9	U				
<p>وريد وتركيب حجم قياسي السيراميك حوض غسيل ~ (50x40cms) (ليسيكو العلامة التجارية أو مشابهة) بما في ذلك: [أ] الإطار [ب] منفذ (النحاس / الكروم)، [ج] توصيل المياه (2/1" PPR مخفي ) واتصال المجاري (2" PVC، مخفي)، [د] فخ (البلاستيك)، [هـ] جميع المواد اللازمة، والاكسسوارات، والاحتياجات من القوى العاملة لتثبيت وصيانتها بشكل صحيح [و] إزالة الأشياء التالفة</p>	<p>Supply and installation of normal size ceramic wash basin ~ (50x40cms) (Lecico Brand or similar approved) including: [a] frame, [b] outlet (copper/chrome), [c] water connection (1/2" PPR, hidden) &amp; sewer connection (2" PVC, hidden), [d] trap (plastic), [e] all necessary materials, accessories, requirements and manpower to make it properly serviceable and [f] removal of damaged existing one.</p>	5	U				

توريد وتركيب خلاط مغسلة مزودة ب زر ضغط حوض غسيل أو بالوعة (النحاس والجودة المعتمدة الإيطالية أو جودة مشابهة) بما في ذلك: [أ] جميع المواد اللازمة، والاكسسوارات، والاحتياجات من القوى العاملة لتثبيت وصيانتها بشكل صحيح [ب] إزالة الاشياء التالفة	Supply and installation of push Button water mixer for wash basin or sink (copper, approved high quality) including: [a] all necessary materials, accessories, requirements and manpower to make it properly serviceable and [b] removal of damaged existing one.	5	U			
توريد وتثبيت مصفاية (stainless x1515)	Floor Drain (15x15 cm, stainless)	6	U			
قسطل بلاستيك 0.5 انش - PVC (الاعمال تشمل التوريد و التركيب حسب الاصول و تعليمات المهندس المشرف) و تشمل ايضا توريد و تركيب الاكواع المناسبة و الاكسسوارات عند اللزوم تعليمات المهندس المشرف	Provide and fix 12.5mm (0.5") diameter PVC pipe with all necessary elbows, angles, and fittings and accessories as per the engineer.	10	m			
قسطل بلاستيك 4/3 انش - PVC (الاعمال تشمل التوريد و التركيب حسب الاصول و تعليمات المهندس المشرف) تشمل ايضا توريد و تركيب الاكواع المناسبة و الاكسسوارات عند اللزوم تعليمات المهندس المشرف	Provide and fix 18.5mm(3/4") diameter PVC pipes with all necessary elbows, angles, and fittings and accessories as per the engineer	10	m			
قسطل بلاستيك 1 انش - PVC (الاعمال تشمل التوريد و التركيب حسب الاصول و تعليمات المهندس المشرف) تشمل ايضا توريد و تركيب الاكواع المناسبة و الاكسسوارات عند اللزوم تعليمات المهندس المشرف	Provide and fix 25mm(1") diameter PVC pipes with all necessary elbows, angles, and fittings and accessories as per the engineer	10	m			
قسطل بلاستيك بقاياسات مختلفة لزوم الصرف PVC (الاعمال تشمل التوريد و التركيب حسب الاصول و تعليمات المهندس المشرف) و تشمل ايضا توريد و تركيب الاكواع المناسبة و الاكسسوارات عند اللزوم تعليمات المهندس المشرف و تشمل	Provide and fix PVC pipes different sizes for the sewer network, as per the supervision engineer, the works include all the necessary fittings and fixations, elbows and any other needed	30	m			

الاعمال حفر و ردم القساطل حسب الاصول و موافقة المهندس المشرف.	accessories. Also the work includes excavation, sand bedding, concrete pouring as per the supervision engineer request.						
تركيب سخان مياه مع كل ما يلزم من اكسسوارات سعة 100 ليتر مع كافة التوصيلات و الصبايات و شبكة التوصيلات. حسب تعليمات المهندس المشرف.	Water Heater: Supply and install 100LT electrical water heater including valves and angle valves and flexible connection and safety valve and connections with distribution system and any necessary work and equipment as per the site engineer.	1	U				
تجهيز مرحاض ب مسكات لزوم ذوي الاحتياجات الخاصة مسكتان على كل من الحوائط المجاورة على ان تتحمل وزن 100 كغ و يتم تثبيتها بالطريقة المناسبة.	Provide and install handrails for the handicapped. (2 hand rail on each side of the EWC, Chrome, fixed properly on the walls to Hold at least 100KG)	1	LS				
توريد حاويات قمامة بلاستيكية قياس x60x10056	Provide plastic garbage bin (56x60x100)	5	U				
<b>Total amount (USD)</b>							

BIDDER'S COMMENTS/REMARKS:

9. \_\_\_\_\_
10. \_\_\_\_\_

BIDDER'S TERMS AND CONDITIONS:





15. Valid of the offer: \_\_\_\_\_ (Recommended: 6 months or more)

16. Terms of delivery: DDP Bazbina Akkar, LEBANON

17. Payment terms: \_\_\_\_\_ (Recommended: 30% advance payment and 70% after completing the works/delivery)

Name of Bidder's Authorized Representative: \_\_\_\_\_

Authorized signature and stamp: \_\_\_\_\_

Date: \_\_\_\_\_

**END OF Lot 6 DOCUMENT**

**LOT 7: REHABILITATION WORKS IN Beddawi Prison (optional)**

**All prices mentioned below should include transportation cost to mentioned location**

الوصف	DESCRIPTIONS	QTY	Unit	Unit Price (USD) Excluding VAT	Unit Price (USD) Including VAT	Total Price (USD) Excluding VAT	Total Price (USD) Including VAT
تسوية الارض و تحضيرها للصب	Ground preparation for concrete works including leveling and compaction of soil.	25	m2				
تدعيم بواسطة باطون المسلح بأسياخ بالحديد (صب ركائز, شناجات, عرقات فوق الابواب والشبابيك, طبقة نظافة للمنزل, صب سقف حمام او مطبخ...)	Concrete works (1 part cement, 3 parts gravel, 3 parts sand) including supply and installation of formwork, steel reinforcement and all necessary construction materials.	30	m3				
تكسير بناء مع ازالة الردميات الى خارج الموقع	Demolishing the existing structure and removal of residuals outside the site.	50	m2				
عمار حجر 10 و يشمل مونة الاسمنت, و سقاية الحوائط, السقالات عند اللزوم, و كل الحاجيات و اللوازم لاتمام العمل.	Supply and construction of hollow blocks 10 cm thickness including: [a] mortar, [b] curing with water, [c] scaffolding, [d] all necessary materials, tools, requirements and manpower	12	m2				

<p>عمار حجر 15 و يشمل مونة الاسمنت, و سقاية الحوائط, السقالات عند اللزوم, و كل الحاجيات و اللوازم لاتمام العمل.</p>	<p>Supply and construction of hollow blocks 15 cm thickness including: [a] mortar , [b] curing with water, [c] scaffolding, [d] all necessary materials, tools, requirements and manpower</p>	83	m2				
<p>ورقه داخله وجه واحد 20 مم مع رشة مسمار قبل الوجه الاول +وجه ناعم للحوائط الحمام او فوق المجلى في المطبخ</p>	<p>Internal Plastering 20 mm thick in 1 coat, with spatter dash. Surface should be scrubbed quite smooth, ready for painting for walls of bath room or above kitchen sink</p>	120	m2				
<p>دهان ارضية الحمامات و المطبخ ب طبقة بوليوريثان عازلة</p>	<p>apply a primary coat of water proof polyurethane layer</p>	25	m2				
<p>دهان داخلي وجه اساس ووجهين من الدهان حتى تغطية الجدار بشكل جيد مع الحف جيدا قبل اعمال الدهان وازالة الاوساخ من على الجدران.</p>	<p>Apply priming coat and 2 coats of acrylic paint. Type similar to: Tinol or Dutch boy or equivalent. All works have to be executed after scrubbing the existing paint completely, filling holes and cracks by putty or plastering if needed. For external walls</p>	50	m2				
<p>دهان خارجي وجه اساس ووجهين من الدهان حتى تغطية الجدار بشكل جيد مع الحف جيدا قبل اعمال الدهان وازالة الاوساخ من على الجدران.</p>	<p>Apply priming coat and 2 coats of acrylic paint. Type similar to: Tinol or Dutch boy or equivalent. All works have to be executed after scrubbing the existing paint completely, filling holes and cracks by putty or plastering if needed. For external walls</p>	72	m2				

ازالة البلاط الموجود و ترحيله	Removal of existing Tiles and taking the residuals out of site.	25	m2				
بلاط سيراميك لأرضية الحمام قياس 300*300 ملم على ان يحدد اللون لاحقا و تتضمن الاعمال مونة الاسمنت و التاكيس و تحضير الارضية.	Supply and install Ceramic floor tiles 300x300 for floor of bathroom or kitchen, color to be specified later, including mortar, cement, pointing. Type similar to: Spaniel Ceramic or equivalent	35	m2				
بلاط سيراميك للحوائط الحمام قياس 300*300 ملم على ان يحدد اللون لاحقا و تتضمن الاعمال مونة الاسمنت و التاكيس و تحضير الارضية.	Supply and Install Ceramic wall tiles 300x300 for walls of bathroom or above kitchen sink. Color to be specified later, including mortar, cement, pointing. Type similar to: Spaniel Ceramic or equivalent	150	m2				
برطاش للحمام والمطبخ	Threshold for doors for bathroom and kitchen	4	U				
تركيب وتثبيت باب خشب داخلي "معاكس" جديد للغرف الداخلية والحمام (80-100 سم عرض) (220 سم ارتفاع) (4 سم سماكه) مع فصالات , مسكة , وقفل	Supply and install wooden door. Approximate size: width=80-100cm, height up till 220cm, frame thickness 4 cm made of 8mm thick MDF panels, complete with frame, architrave and ironmongery (hinges, lock with key, and handle)	1	U				
توريد و تركيب وتثبيت شبك ألومنيوم للحمام نوعية سيدم 2000 او ما يعادلها على ان يحدد اللون لاحقا مع كافة الاكسسورات.	Provide and fix Aluminum window for the Bathroom ((type similar to: Sidem 2000 or equivalent). , color to be specified later, with all needed accessorize( Handle Lock)Approx. 11 Door)	2.5	m2				

توريد و تركيب وتثبيت باب ألمنيوم للحمام نوعية سيدم 2000 او ما يعادلها على ان يحدد اللون لاحقا مع كافة الاكسسورات.	Provide and fix Aluminum door for the Bathroom ((type similar to: Sidem 2000 or equivalent). , color to be specified later, with all needed accessorize( Handle Lock)Approx. 11 Door)	10	m2				
تركيب وتثبيت شبك ألمنيوم للحمام (4060x) سم نوعية سيدم 2000 على ان يحدد اللون لاحقا	Provide and fix Aluminum window for the toilet (60x40) cm (type similar to: Sidem 2000 or equivalent). . The color to be specified later.	3	U				
تركيب وتثبيت نقاط انارة كهربائيه للحمام مع تمديد الكهرباء في الجدران (كبسه , غطاء و اسلاك كهربائيه)	Supply and installation of lighting point for bathroom including supply of electrical cables, light switch, waterproof light point and wiring from the distribution board up to the point.	5	U				
توريد وتركيب مرحاض عربي (ليسيكو العلامة التجارية أو المعتمدة ممتلئة)، [أ] اتصال المجاري (4" PVC، كانت مخبأة)، [ب] كل المواد الضرورية، والاكسسورات، ومتطلبات والقوى العاملة لجعله صيانتها بشكل صحيح و[ج] إزالة الأشياء التالفة.	Supply and installation of Arabic WC (Lecico Brand or similar approved) , [A]sewer connection (4" PVC, hidden), [b] all necessary materials, accessories, requirements and manpower to make it properly serviceable and [c] removal of damaged existing one.	2	U				

<p>توريد وتركيب مرحاض الأوروبية (ليسيكو العلامة التجارية أو الموافقة عليها بالمثل) بما في ذلك: [أ] صمام (النحاس)، [ب] WC صهرج (أ)، [ج] غطاء الخزان (بورسلان)، [د] غطاء مقعد (البلاستيك) [هـ] نظام التنظيف الكامل (النحاس، ايطالي العلامة التجارية أو مشابه)، [و] توصيل المياه (PPR 2/1 مخفي) والمجاري اتصال (4" PVC، مخفي)، [ز] جميع المواد اللازمة، والاكسسوارات، والاحتياجات من القوى العاملة لاثتم العمل بشكل جيد و[ح] إزالة الأشياء التالفة.</p>	<p>Supply and installation of European WC (Lecico brand or similar approved) including: [a] valve (copper), [b] WC cistern (porcelain), [c] cistern cover (porcelain), [d] seat cover (plastic), [e] complete flushing system (copper, Type similar to: Italy brand or equivalent) , [f] water connection (1/2" PPR, hidden) &amp; sewer connection (4" PVC, hidden), [g] all necessary materials, accessories, requirements and manpower to make it properly serviceable and [h] removal of damaged existing one.</p>	<p>3</p>	<p>U</p>				
<p>توريد وتركيب شطاف يدوي (الكروم) بما في ذلك: [أ] زاوية صمام (الكروم)، [ب] توصيل المياه (PPR 2/1 مخفي)، [ج] جميع المواد اللازمة، والاكسسوارات، والاحتياجات من القوى العاملة لجعل العمل بشكل صحيح و[د] إزالة الأشياء التالفة.</p>	<p>Supply and installation of hand held bidet (chrome) including: [a] angle valve (chrome), [b] water connection (1/2" PPR, hidden), [c] all necessary materials, accessories, requirements and manpower to make it properly serviceable and [d] removal of damaged existing one.</p>	<p>3</p>	<p>U</p>				

<p>وريد وتركيب حجم قياسي السيراميك حوض غسيل ~ (50x40cms) (ليسيكو العلامة التجارية أو مشابهة) بما في ذلك: [أ] الإطار [ب] منفذ (النحاس / الكروم)، [ج] توصيل المياه (2/1" PPR مخفي) واتصال المجاري (2" PVC، مخفي)، [د] فخ (البلاستيك)، [هـ] جميع المواد اللازمة، والاكسسوارات، والاحتياجات من القوى العاملة لتثبيت وصيانتها بشكل صحيح [و] إزالة الأشياء التالفة</p>	<p>Supply and installation of normal size ceramic wash basin ~ (50x40cms) (Lecico Brand or similar approved) including: [a] frame, [b] outlet (copper/chrome), [c] water connection (1/2" PPR, hidden) &amp; sewer connection (2" PVC, hidden), [d] trap (plastic), [e] all necessary materials, accessories, requirements and manpower to make it properly serviceable and [f] removal of damaged existing one.</p>	5	U				
<p>توريد وتركيب خلاط مياه حوض غسيل أو بالوعة (النحاس والجودة المعتمدة الإيطالية أو جودة مشابهة) بما في ذلك: [أ] جميع المواد اللازمة، والاكسسوارات، والاحتياجات من القوى العاملة لتثبيت وصيانتها بشكل صحيح [ب] إزالة الأشياء التالفة</p>	<p>Supply and installation of water mixer for wash basin or sink (copper, approved high quality) including: [a] all necessary materials, accessories, requirements and manpower to make it properly serviceable and [b] removal of damaged existing one.</p>	5	U				
<p>توريد وتثبيت ريجار (20x20 stainless) (stainless)</p>	<p>Supply and Installation of new clean-outs (20x20 cm, stainless) grating (15*15 cm, stainless).</p>	5	U				
<p>توريد وتثبيت مصفاية (15x15) (stainless)</p>	<p>Floor Drain (15x15 cm, stainless)</p>	5	U				
<p>قسطل بلاستيك 0.5 انش – PVC (الاعمال تشمل التوريد و التركيب حسب الاصول و تعليمات المهندس المشرف) و تشمل ايضا توريد و تركيب الاكواع المناسبة و الاكسسوارات عند اللزوم تعليمات المهندس المشرف</p>	<p>Provide and fix 12.5mm (0.5") diameter PVC pipe with all necessary elbows, angles, and fittings and accessories as per the engineer.</p>	20	m				

قسطل بلاستيك 4/3 انش - PVC (الاعمال تشمل التوريد و التركيب حسب الاصول و تعليمات المهندس المشرف) و تشمل ايضا توريد و تركيب الاكواع المناسبة و الاكسسوارات عند اللزوم تعليمات المهندس المشرف	Provide and fix 18.5mm(3/4") diameter PVC pipes pipe with all necessary elbows, angles, and fittings and accessories as per the engineer.	20	m				
قسطل بلاستيك 1 انش - PVC (الاعمال تشمل التوريد و التركيب حسب الاصول و تعليمات المهندس المشرف) و تشمل ايضا توريد و تركيب الاكواع المناسبة و الاكسسوارات عند اللزوم تعليمات المهندس المشرف	Provide and fix 25mm(1") diameter PVC pipes pipe with all necessary elbows, angles, and fittings and accessories as per the engineer.	20	m				
قسطل بلاستيك 2 انش - PVC (الاعمال تشمل التوريد و التركيب حسب الاصول و تعليمات المهندس المشرف) و تشمل ايضا توريد و تركيب الاكواع المناسبة و الاكسسوارات عند اللزوم تعليمات المهندس المشرف	Provide and fix 50mm(2") diameter PVC pipes pipe with all necessary elbows, angles, and fittings and accessories as per the engineer.	20	m				
قسطل بلاستيك 3 انش - PVC (الاعمال تشمل التوريد و التركيب حسب الاصول و تعليمات المهندس المشرف) و تشمل ايضا توريد و تركيب الاكواع المناسبة و الاكسسوارات عند اللزوم تعليمات المهندس المشرف	Provide and fix 75mm(3") diameter PVC pipes pipe with all necessary elbows, angles, and fittings and accessories as per the engineer.	20	m				
قسطل بلاستيك بقاياسات مختلفة لزوم الصرف PVC (الاعمال تشمل التوريد و التركيب حسب الاصول و تعليمات المهندس المشرف) و تشمل ايضا توريد و تركيب الاكواع المناسبة و الاكسسوارات عند اللزوم تعليمات المهندس المشرف و تشمل الاعمال حفر و ردم القساطل حسب الاصول و موافقة المهندس المشرف.	Provide and fix PVC pipes different sizes for the sewer network, as per the supervision engineer, the works include all the necessary fittings and fixations, elbows and any other needed accessories. Also the work includes excavation, sand bedding, concrete pouring as per the supervision engineer request.	30	m				



تقديم وتثبيت خزان مياه بوليإيثيلين طبقتين 2م3 مع كل ما يلزم من إكسسورات سكورة, قساطل توصيل, كواع, سوموبلاست او ما يعادله مع ستاند حديد.	Provide and fix new polyethylene Water tank 2m3 with all Accessories including but not limited (valves,pipe,elbo...) double layer, Type similar to: Somoplast brand or equivalent. With a steel stand.	2	U				
تزويد وتثبيت حنفية بما في ذلك: [أ] جميع المواد اللازمة، والاكسسورات، والاحتياجات من القوى العاملة لتثبيت وصيانتها بشكل صحيح [ب] إزالة الاشياء التالفة	Provide and fix new water tap including: [a] all necessary materials, accessories, requirements and manpower to make it properly serviceable and [b] removal of damaged existing one.	2	U				
تركيب سخان مياه مع كل ما يلزم من اكسسورات سعة 100 ليتر مع كافة التوصيلات و الصبايات و شبكة التوصيلات. حسب تعليمات المهندس المشرف.	Water Heater: Supply and install 100LT electrical water heater including valves and angle valves and flexible connection and safety valve and connections with distribution system and any necessary work and equipment as per the site engineer.	1	U				
<b>Total amount (USD)</b>							

**BIDDER'S COMMENTS/REMARKS:**

11. \_\_\_\_\_
12. \_\_\_\_\_

**BIDDER'S TERMS AND CONDITIONS:**

18. Valid of the offer: \_\_\_\_\_ (Recommended: 6 months or more)



19. Terms of delivery: DDP Tripoli, LEBANON

20. Payment terms: \_\_\_\_\_ (Recommended: 30% advance payment and 70% after completing the works/delivery)

Name of Bidder's Authorized Representative: \_\_\_\_\_

Authorized signature and stamp: \_\_\_\_\_

Date: \_\_\_\_\_

**END OF Lot 7 DOCUMENT**

**LOT 8: REHABILITATION WORKS IN Bir Hassan detention (optional)**

**All prices mentioned below should include transportation cost to mentioned location**

الوصف	DESCRIPTIONS	QTY	Unit	Unit Price (USD) Excluding VAT	Unit Price (USD) Including VAT	Total Price (USD) Excluding VAT	Total Price (USD) Including VAT
دهان داخلي وجه اساس ووجهين من الدهان حتى تغطية الجدار بشكل جيد مع الحف جيدا قبل اعمال الدهان وازالة الاوساخ من على الجدران.	apply priming coat and 2 coats of acrylic paint. Tinol or Dutch boy. All works have to be executed after scrubbing the existing paint completely, filling holes and cracks by putty or plastering if needed. For external walls	306	m2				
بلاط سيراميك لأرضية الحمام قياس 300*300 ملم على ان يحدد اللون لاحقا و تتضمن الاعمال مونة الاسمنت و التاكيس و تحضير الارضية.	Supply and install Ceramic floor tiles 300x300 for floor of bathroom or kitchen, color to be specified later, including mortar, cement, pointing. Spaniel ceramic or equivalent	7	m2				

بلاط سيراميك للحوائط الحمام قياس 300*300 ملم على ان يحدد اللون لاحقا و تتضمن الاعمال مونة الاسمنت و التاكيس و تحضير الارضية.	Supplu and Install Ceramic wall tiles 300x300 for walls of bathroom or above kitchen sink. Color to be specified later, including mortar, cement, pointing. Spaniel Ceramic or equivalent	25	m3				
برطاش للحمام والمطبخ	Threshold for doors for bathroom and kitchen	2	U				
تركيب وتثبيت باب خشب داخلي "معاكس" جديد للغرف الداخلية والحمام (80-100 سم عرض) (220 سم ارتفاع) ( 4 سم سماكه) مع فصالات , مسكة, وقفل	Supply and install wooden door. Approximate size: width=80-100cm, height up till 220cm, frame thickness 4 cm made of 8mm thick MDF panels, complete with frame, architrave and ironmongery (hinges, lock with key, and handle)	3	U				
تصليح درابزين حديد : و ذلك يشمل تنظيف الحديد الموجود و حف و دهان وجه اساس و تجهين دهان.	Iron Barriers(ferg) repair: which includes cleaning the existing barriers and re painting using a water resistant acrilic paint base and 2 faces of the paint.	18	m2				
ازالة الواح ل TOT الموجودة و توريد و تركيب الواح Panel Sandwich	Removal of existing ToT bpards and provide and install new sandwich panel boards 12 cm thickness	10	m2				

توريد و تركيب كاش كابل للغرف	Supply and install Cash Cable for non outer connected wires	30	U				
توريد تركيب شفاط هواء بقياسات مختلفة بما في ذلك: [أ] جميع المواد اللازمة، والاكسسوارات، والاحتياجات من القوى العاملة لتنشيت وصيانتها بشكل صحيح [ب] إزالة الاشياء التالفة	Supply and installation of toilet fan different size all necessary materials, accessories, requirements and manpower to make it properly serviceable and [c] removal of damaged existing one.	3	U				
توريد وتركيب مرحاض عربي (ليسيكو العلامة التجارية أو المعتمدة ماثلة)، [أ] اتصال المجاري (4" PVC، كانت مخبأة)، [ب] كل المواد الضرورية، والاكسسوارات، ومتطلبات والقوى العاملة لجعله صيانتها بشكل صحيح و [ج] إزالة الاشياء التالفة.	Supply and installation of Arabic WC (Lecico Brand or similar approved) , [A]sewer connection (4" PVC, hidden), [b] all necessary materials, accessories, requirements and manpower to make it properly serviceable and [c] removal of damaged existing one.	1	U				

<p>توريد وتركيب مرحاض الأوربية (ليسيكو العلامة التجارية أو الموافقة عليها بالمثل) بما في ذلك: [أ] صمام (النحاس)، [ب] WC صهريج (أ)، [ج] غطاء الخزان (بورسلان)، [د] غطاء مقعد (البلاستيك) [هـ] نظام التنظيف الكامل (النحاس، ايطالي العلامة التجارية)، [و] توصيل المياه (2/1 PPR مخفي) والمجاري اتصال "4" PVC، مخفي، [ز] جميع المواد اللازمة، والاكسسوارات، والاحتياجات من القوى العاملة لاتتم العمل بشكل جيد و[ح] إزالة الاشياء التالفة.</p>	<p>Supply and installation of European WC (Lecico brand or similar approved) including: [a] valve (copper), [b] WC cistern (porcelain), [c] cistern cover (porcelain), [d] seat cover (plastic), [e] complete flushing system (copper, Itany brand) , [f] water connection (1/2" PPR, hidden) &amp; sewer connection (4" PVC, hidden), [g] all necessary materials, accessories, requirements and manpower to make it properly serviceable and [h] removal of damaged existing one.</p>	1	U				
<p>توريد وتركيب شطاف يدوي (الكروم) بما في ذلك: [أ] زاوية صمام (الكروم)، [ب] توصيل المياه (2/1 PPR مخفي)، [ج] جميع المواد اللازمة، والاكسسوارات، والاحتياجات من القوى العاملة لجعل العمل بشكل صحيح و[د] إزالة الاشياء التالفة.</p>	<p>Supply and installation of hand held bidet (chrome) including: [a] angle valve (chrome), [b] water connection (1/2" PPR, hidden), [c] all necessary materials, accessories, requirements and manpower to make it properly serviceable and [d] removal of damaged existing one.</p>	1	U				

<p>وريد وتركيب حجم قياسي السيراميك حوض غسيل ~ (50x40cms) (ليسيكو العلامة التجارية أو مشابهة) بما في ذلك: [أ] الإطار [ب] منفذ (النحاس / الكروم)، [ج] توصيل المياه (2/1" PPR مخفي) واتصال المجاري (2" PVC، مخفي)، [د] فخ (البلاستيك)، [هـ] جميع المواد اللازمة، والاكسسوارات، والاحتياجات من القوى العاملة لتنشيط وصيانتها بشكل صحيح [و] إزالة الأشياء التالفة</p>	<p>Supply and installation of normal size ceramic wash basin ~ (50x40cms) (Lecico Brand or similar approved) including: [a] frame, [b] outlet (copper/chrome), [c] water connection (1/2" PPR, hidden) &amp; sewer connection (2" PVC, hidden), [d] trap (plastic), [e] all necessary materials, accessories, requirements and manpower to make it properly serviceable and [f] removal of damaged existing one.</p>	1	U				
<p>توريد وتركيب خلاط مياه حوض غسيل أو بالوعة (النحاس والجودة المعتمدة الإيطالية) بما في ذلك: [أ] جميع المواد اللازمة، والاكسسوارات، والاحتياجات من القوى العاملة لتنشيط وصيانتها بشكل صحيح [ب] إزالة الأشياء التالفة</p>	<p>Supply and installation of water mixer for wash basin or sink (copper, approved Italian quality) including: [a] all necessary materials, accessories, requirements and manpower to make it properly serviceable and [b] removal of damaged existing one.</p>	1	U				

<p>توريد وتركيب خلاط مياه للاستحمام (النحاس والجودة المعتمدة الإيطالية) بما في ذلك: [أ] جميع المواد اللازمة، والاكسسوارات، والاحتياجات من القوى العاملة لتثبيت وصيانتها بشكل صحيح [ب] إزالة الأشياء التالفة</p>	<p>Supply and installation of water mixer for shower (copper, approved Italian quality) including: [a] shower pipe (stainless), [b] water connection (1/2" PPR, hidden), [c] all necessary materials, accessories, requirements and manpower to make it properly serviceable and [d] removal of damaged existing one.</p>	2	U				
<p>توريد وتركيب باكادوش مع كافة التمديدات اللازمة (الجودة الإيطالية المعتمدة) بما في ذلك: [أ] جميع المواد اللازمة، والاكسسوارات، والاحتياجات من القوى العاملة لتثبيت وصيانتها بشكل صحيح [ب] إزالة الأشياء التالفة</p>	<p>Supply and installation of shower head basine (copper, approved Italian quality) including: all necessary materials, accessories, requirements and manpower to make it properly serviceable and [d] removal of damaged existing one.</p>	1	U				



<p>توريد وتثبيت مجلى ستانلس 100x60 النوعية اوروبي بما في ذلك: [أ] جميع المواد اللازمة، والاكسسوارات، والاحتياجات من القوى العاملة لتثبيت وصيانتها بشكل صحيح [ب] إزالة الاشياء التالفة</p>	<p>Provide and fix a kitchen sink over 100X60 cm stainless Steel (european qauality) including:, [b] water connection (1/2" PPR, hidden), [c] all necessary materials, accessories, requirements and manpower to make it properly serviceable and [d] removal of damaged existing one.</p>	<p>1</p>	<p>U</p>				
<p>تزويد وتثبيت حنفية مزودة ب زر ضغط ستانليس ستيل. جميع المواد اللازمة، والاكسسوارات، والاحتياجات من القوى العاملة لجعل العمل بشكل صحيح و[د] إزالة الاشياء التالفة .</p>	<p>Provide and fix new push button stainless steel water tap, with all necessary materials, accessories, requirements and manpower to make it properly serviceable and removal of damaged existing one.</p>	<p>2</p>	<p>U</p>				
<p>تقديم وتثبيت خزان مياه بوليإيثيلين طبقتين 2م3 مع كل ما يلزم من إكسسورات سكورة، قساطل توصيل، كواع. سوموبلاست او ما يعادله مع ستاند حديد.</p>	<p>Provide and fix new polyethelene Water tank 2m3 with all Accessories including but not limited (valves,pipe,elbo...) double layer, Somoplast or equivalent. With a steel stand.</p>	<p>2</p>	<p>U</p>				

تركيب سخان مياه مع كل ما يلزم من اكسسوارات سعة 100 ليتر مع كافة التوصيلات و الصبايات و شبكة التوصيلات. حسب تعليمات المهندس المشرف.	Water Heater: Supply and install 100LT electrical water heater including valves and angle valves and flexible connection and safety valve and connections with distribution system and any necessary work and equipment as per the site engineer.	1	U			
<b>Total amount (USD)</b>						

**BIDDER'S COMMENTS/REMARKS:**

13. \_\_\_\_\_
14. \_\_\_\_\_

**BIDDER'S TERMS AND CONDITIONS:**

21. Valid of the offer: \_\_\_\_\_ (Recommended: 6 months or more)
22. Terms of delivery: DDP Bir Hassan, LEBANON
23. Payment terms: \_\_\_\_\_ (Recommended: 30% advance payment and 70% after completing the works/delivery)

Name of Bidder's Authorized Representative: \_\_\_\_\_

Authorized signature and stamp: \_\_\_\_\_

Date: \_\_\_\_\_

**END OF Lot 8 DOCUMENT**

**LOT 9: REHABILITATION WORKS IN Ghobairy Detention (optional)**

**All prices mentioned below should include transportation cost to mentioned location**

الوصف	DESCRIPTIONS	QTY	Unit	Unit Price (USD) Excluding VAT	Unit Price (USD) Including VAT	Total Price (USD) Excluding VAT	Total Price (USD) Including VAT
دهان داخلي وجه اساس ووجهين من الدهان حتى تغطية الجدار بشكل جيد مع الحف جيدا قبل اعمال الدهان وازالة الاوساخ من على الجدران.	Apply priming coat and 2 coats of acrylic paint. Type similar to: Tinol or Dutch boy or equivalent. All works have to be executed after scrubbing the existing paint completely, filling holes and cracks by putty or plastering if needed. For external walls	200	m2				
ازالة البلاط الموجود و ترحيله	Removal of existing Tiles and taking the residuals out of site.	3	m1				
بلاط سيراميك لأرضية الحمام قياس 300*300 ملم على ان يحدد اللون لاحقا و تتضمن الاعمال مونة الاسمنت و التاكيس و تحضير الارضية.	Supply and install Ceramic floor tiles 300x300 for floor of bathroom or kitchen, color to be specified later, including mortar, cement, pointing. Type similar to: Spaniel Ceramic or equivalent	3	m2				
بلاط سيراميك للحوائط الحمام قياس 300*300 ملم على ان يحدد اللون لاحقا و تتضمن الاعمال مونة الاسمنت و التاكيس و تحضير الارضية.	Supply and Install Ceramic wall tiles 300x300 for walls of bathroom or above kitchen sink. Color to be specified later, including mortar, cement, pointing. Type similar to: Spaniel Ceramic or equivalent	11	m2				
برطاش للحمام والمطبخ	Threshold for doors for bathroom and kitchen	1	U				

تصليح باب خشب (مسكات و مفصلات)	Repair wooden door	2	U				
تصليح شباك حديد مع كل ما يلزم من اكسسورات (غال ومسكة , زجاج ....)	Repair steel window with all need Accessories (lock, Handel, glass...)	2	U				
توريد و تركيب وتثبيت باب ألمنيوم للحمام نوعية سيدم 2000 او ما يعادلها على ان يحدد اللون لاحقا مع كافة الاكسسورات.	Provide and fix Aluminum door for the Bathroom ((type similar to: Sidem 2000 or equivalent). , color to be specified later, with all needed accessorize( Handle Lock)Approx. 12 Door)	2	U				
توريد و تركيب وتثبيت شباك ألمنيوم للحمام (x4060) سم سيدم 2000 او ما يعادلها على ان يحدد اللون لاحقا. مع كافة الاكسسورات.	Provide and fix Aluminum window for the toilet (60x40) cm	1	m2				
تركيب وتثبيت نقاط اناارة كهربائيه للغرف مع تمديد الكهرباء في الجدران (كبسه, غطاء و اسلاك كهربائيه)	Supply and installation of lighting point including supply of electrical cables, light switch, light points and wiring from the distribution board up to the point.	4	U				
توريد و تركيب كاش كابل للغرف	Supply and install Cash Cable for non-outer connected wires	10	U				
توريد تركيب شفاط هواء	Supply and installation of toilet fan different size	2	U				
تصليح لوحة كهرباء	repair of electrical panel	1	U				

<p>توريد وتركيب مرحاض عربي (ليسيكو العلامة التجارية أو المعتمدة ممانثة)، [أ] اتصال المجاري (4" PVC، كانت مخبأة)، [ب] كل المواد الضرورية، والاكسسوارات، ومتطلبات والقوى العاملة لجعله صيانتها بشكل صحيح و [ج] إزالة الأشياء التالفة.</p>	<p>Supply and installation of Arabic WC (Lecico Brand or similar approved) , [A]sewer connection (4" PVC, hidden), [b] all necessary materials, accessories, requirements and manpower to make it properly serviceable and [c] removal of damaged existing one.</p>	1	U				
<p>توريد وتركيب مرحاض الأوروبية (ليسيكو العلامة التجارية أو الموافقة عليها بالمثل) بما في ذلك: [أ] صمام (النحاس)، [ب] WC صهريج (ال)، [ج] غطاء الخزان (بورسلان)، [د] غطاء مقعد (البلاستيك) [هـ] نظام التنظيف الكامل (النحاس، ايطالي العلامة التجارية أو مشابه)، [و] توصيل المياه (PPR 2/1 مخفي) والمجاري اتصال (4" PVC، مخفي)، [ز] جميع المواد اللازمة، والاكسسوارات، والاحتياجات من القوى العاملة لاتتم العمل بشكل جيد و [ح] إزالة الأشياء التالفة.</p>	<p>Supply and installation of European WC (Lecico brand or similar approved) including: [a] valve (copper), [b] WC cistern (porcelain), [c] cistern cover (porcelain), [d] seat cover (plastic), [e] complete flushing system (copper, Type similar to: Italy brand or equivalent) , [f] water connection (1/2" PPR, hidden) &amp; sewer connection (4" PVC, hidden), [g] all necessary materials, accessories, requirements and manpower to make it properly serviceable and [h] removal of damaged existing one.</p>	1	U				
<p>توريد وتركيب شطاف يدوي (الكروم) بما في ذلك: [أ] زاوية صمام (الكروم)، [ب] توصيل المياه (2/1" PPR مخفي)، [ج] جميع المواد اللازمة، والاكسسوارات، والاحتياجات من القوى العاملة لجعل العمل بشكل صحيح و [د] إزالة الأشياء التالفة .</p>	<p>Supply and installation of hand held bidet (chrome) including: [a] angle valve (chrome), [b] water connection (1/2" PPR, hidden), [c] all necessary materials, accessories, requirements and manpower to make it properly serviceable and [d] removal of damaged existing one.</p>	4	U				

<p>وريد وتركيب حجم قياسي السيراميك حوض غسيل ~ (50x40cms) (ليسيكو العلامة التجارية أو مشابهة) بما في ذلك: [أ] الإطار [ب] منفذ (النحاس / الكروم)، [ج] توصيل المياه (2/1" PPR مخفي) (د] واتصال المجاري (2" PVC، مخفي)، [هـ] فخ (البلاستيك)، [و] جميع المواد اللازمة، والاكسسوارات، والاحتياجات من القوى العاملة لتثبيت وصيانتها بشكل صحيح [و] إزالة الأشياء التالفة</p>	<p>Supply and installation of normal size ceramic wash basin ~ (50x40cms) (Lecico Brand or similar approved) including: [a] frame, [b] outlet (copper/chrome), [c] water connection (1/2" PPR, hidden) &amp; sewer connection (2" PVC, hidden), [d] trap (plastic), [e] all necessary materials, accessories, requirements and manpower to make it properly serviceable and [f] removal of damaged existing one.</p>	2	U				
<p>إصلاح حوض غسيل الحالية بما في ذلك وإزالة الأشياء التالفة</p>	<p>Repairing existing wash basin including: a] frame, [b] outlet (copper/chrome), [c] water connection (1/2" PPR, hidden) &amp; sewer connection (2" PVC, hidden), [d] trap (plastic), [e] all necessary materials, accessories, requirements and manpower to make it properly serviceable and [f] removal of damaged existing parts.</p>	4	U				
<p>توريد وتركيب خلاط مياه للاستحمام (النحاس والجودة المعتمدة الإيطالية)</p>	<p>Supply and installation of water mixer for shower (copper, approved high quality) including: [a] shower pipe (stainless), [b] water connection (1/2" PPR, hidden), [c] all necessary materials, accessories, requirements and manpower to make it properly serviceable and [d] removal of damaged existing one.</p>	2	U				

توريد وتثبيت مصفاية (x1515) (stainless)	Floor Drain (15x15 cm, stainless)	1	U			
اصلاح مجلى مع التمديدات التغذية و الصرف	Repair of a kitchen sink including water inlet connections and drainage.	1	U			
اصلاح قسطل مياه الطابق الاول المسبب للنش على الطابق الارضي و ذلك يتضمن كشف القسطل و معرفة العطل و اعادة تمديد قسطل جديد و اصلاح اي اعطال ممكن ان تنتج عن التكسير. و تشمل اعمال التمديد توريد و تركيب قساطل جديدة مكان المتضررة مع كافة الاكسسوارات و الاكواع على ان تكون الاعمال بحسب المهندس المشرف.	Repair of pipes in 1st floor that is causing the leakage to the ground floor, and this includes finding revealing the pipe and the leakage point, installing a new pipe and repair the damage resulting from the process. The works also include the change of the existing pipe and the supply and installation of a new with all the necessary fittings and accessories as per the supervision engineer.	1	U			
تركيب سخان مياه مع كل ما يلزم من اكسسوارات سعة 100 لتر مع كافة التوصيلات و الصبايات و شبكة التوصيلات. حسب تعليمات المهندس المشرف.	Water Heater: Supply and install 100LT electrical water heater including valves and angle valves and flexible connection and safety valve and connections with distribution system and any necessary work and equipment as per the site engineer.	1	U			
<b>Total amount (USD)</b>						



**BIDDER'S COMMENTS/REMARKS:**

15. \_\_\_\_\_  
16. \_\_\_\_\_

**BIDDER'S TERMS AND CONDITIONS:**

24. Valid of the offer: \_\_\_\_\_ (Recommended: 6 months or more)  
25. Terms of delivery: DDP Ghobairy, LEBANON  
26. Payment terms: \_\_\_\_\_ (Recommended: 30% advance payment and 70% after completing the works/delivery)

Name of Bidder's Authorized Representative: \_\_\_\_\_  
Authorized signature and stamp: \_\_\_\_\_  
Date: \_\_\_\_\_

**END OF Lot 9 DOCUMENT**



**LOT 10: REHABILITATION WORKS IN Ghosta Public School (optional)**

**All prices mentioned below should include transportation cost to mentioned location**

الوصف	DESCRIPTIONS	QTY	Unit	Unit Price (USD) Excluding VAT	Unit Price (USD) Including VAT	Total Price (USD) Excluding VAT	Total Price (USD) Including VAT
دهان داخلي وجه اساس ووجهين من الدهان حتى تغطية الجدار بشكل جيد مع الحف جيدا قبل اعمال الدهان وازالة الاوساخ من على الجدران.	Apply primer coat and 2 coats of acrylic paint. Type similar to: Tinol or Dutch boy or equivalent. All works have to be executed after scrubbing the existing paint completely, filling holes and cracks by putty or plastering if needed. For external walls	150	m2				
ازالة البلاط الموجود و ترحيله	Removal of existing Tiles and taking the residuals out of site.	200	m2				
بلاط سيراميك لأرضية الحمام قياس 300*300 ملم على ان يحدد اللون لاحقا و تتضمن الاعمال مونة الاسمنت و التأكيس و تحضير الارضية.	Supply and install Ceramic floor tiles 200x200 for floor of bathroom or kitchen, color to be specified later, including mortar, cement, pointing. Type similar to: Spaniel Ceramic or equivalent	66	m2				
بلاط سيراميك للحوائط الحمام قياس 300*300 ملم على ان يحدد اللون لاحقا و تتضمن الاعمال مونة الاسمنت و التأكيس و تحضير الارضية.	Supply and Install Ceramic wall tiles 200x300 for walls of bathroom or above kitchen sink. Color to be specified later, including mortar, cement, pointing. Type similar to: Spaniel Ceramic or equivalent	170	m2				

برطاش للحمام والمطبخ	Threshold for doors for bathroom and kitchen	2	U				
توريد و تركيب وتثبيت باب ألمنيوم للحمام نوعية سيدم 2000 او ما يعادلها على ان يحدد اللون لاحقا مع كافة الاكسسورات. من نوعية فولدا أو مشابه.	Provide and fix Aluminum door for the Bathroom ((type similar to: Sidem 2000 or equivalent). , color to be specified later, with all needed accessorize Folda type(Handle Lock)Approx. 12 Door)	18	m2				
توريد و تركيب وتثبيت شباك ألمنيوم للحمام (x4060) سم سيدم 2000 او ما يعادلها على ان يحدد اللون لاحقا. مع كافة الاكسسورات.	Provide and fix Aluminum window for the toilet (60x40) cm	8	m2				
تركيب وتثبيت نقاط انارة كهربائية للغرف مع تمديد الكهرباء في الجدران (كبسه, غطاء و اسلاك كهربائيه)	Supply and installation of lighting point including supply of electrical cables, light switch, light points and wiring from the distribution board up to the point.	6	U				

<p>توريد وتركيب مرحاض الأوروبية (ليسيكو العلامة التجارية أو الموافقة عليها بالمثل) بما في ذلك: [أ] صمام (النحاس)، [ب] WC صهريج (أ)، [ج] غطاء الخزان (بورسلان)، [د] غطاء مقعد (البلاستيك) [هـ] نظام التنظيف ب زر مزدوج الكامل (النحاس، ابطالي العلامة التجارية أو مشابه)، [و] توصيل المياه (PPR 2/1 مخفي) والمجاري اتصال (4" PVC، مخفي)، [ز] جميع المواد اللازمة، والاكسسوارات، والاحتياجات من القوى العاملة لاتتم العمل بشكل جيد و[ح] إزالة الأشياء التالفة.</p>	<p>Supply and installation of European WC (Lecico brand or similar approved) including: [a] valve (copper), [b] WC cistern (porcelain), [c] cistern cover (porcelain), [d] seat cover (plastic), [e] complete double button flushing system (copper, Type similar to: Italy brand or equivalent) , [f] water connection (1/2" PPR, hidden) &amp; sewer connection (4" PVC, hidden), [g] all necessary materials, accessories, requirements and manpower to make it properly serviceable and [h] removal of damaged existing one.</p>	<p>12</p>	<p>U</p>				
<p>وريد وتركيب حجم قياسي السيراميك حوض غسل ~ (50x40cms) (ليسيكو العلامة التجارية أو مشابهة) بما في ذلك: [أ] الإطار [ب] منفذ (النحاس / الكروم)، [ج] توصيل المياه (PPR 2/1 مخفي) واتصال المجاري (2" PVC، مخفي)، [د] فخ (البلاستيك)، [هـ] جميع المواد اللازمة، والاكسسوارات، والاحتياجات من القوى العاملة لتثبيت وصيانتها بشكل صحيح [و] إزالة الأشياء التالفة</p>	<p>Supply and installation of normal size ceramic wash basin ~ (50x40cms) (Lecico Brand or similar approved) including: [a] frame, [b] outlet (copper/chrome), [c] water connection (1/2" PPR, hidden) &amp; sewer connection (2" PVC, hidden), [d] trap (plastic), [e] all necessary materials, accessories, requirements and manpower to make it properly serviceable and [f] removal of damaged existing one.</p>	<p>9</p>	<p>U</p>				

توريد وتركيب خلاط مغسلة مزودة ب زر ضغط حوض غسيل أو بالوعة (النحاس والجودة المعتمدة الإيطالية) بما في ذلك: [أ] جميع المواد اللازمة، والاكسسوارات، والاحتياجات من القوى العاملة لتثبيت وصيانتها بشكل صحيح [ب] إزالة الاشياء التالفة	Supply and installation of push Button water mixer for wash basin or sink (copper, approved high quality) including: [a] all necessary materials, accessories, requirements and manpower to make it properly serviceable and [b] removal of damaged existing one.	9	U			
توريد وتثبيت مصفاية (stainless x1515)	Floor Drain (15x15 cm, stainless)	6	U			
قسطل بلاستيك 0.5 انش – PVC (الاعمال تشمل التوريد و التركيب حسب الاصول و تعليمات المهندس المشرف) و تشمل ايضا توريد و تركيب الاكواع المناسبة و الاكسسوارات عند اللزوم تعليمات المهندس المشرف	Provide and fix 12.5mm (0.5") diameter PVC pipes with all necessary fixations and angles to function.	10	m			
قسطل بلاستيك 4/3 انش – PVC (الاعمال تشمل التوريد و التركيب حسب الاصول و تعليمات المهندس المشرف) و تشمل ايضا توريد و تركيب الاكواع المناسبة و الاكسسوارات عند اللزوم تعليمات المهندس المشرف	Provide and fix 18.5mm(3/4") diameter PVC pipes with all necessary fixations and angles to function.	10	m			
قسطل بلاستيك 1 انش – PVC (الاعمال تشمل التوريد و التركيب حسب الاصول و تعليمات المهندس المشرف) و تشمل ايضا توريد و تركيب الاكواع المناسبة و الاكسسوارات عند اللزوم تعليمات المهندس المشرف	Provide and fix 25mm(1") diameter PVC pipes with all necessary fixations and angles to function.	10	m			
قسطل بلاستيك 2 انش – PVC (الاعمال تشمل التوريد و التركيب حسب الاصول و تعليمات المهندس المشرف) و تشمل ايضا توريد و تركيب الاكواع المناسبة و الاكسسوارات عند اللزوم تعليمات المهندس المشرف	Provide and fix 50mm (2 ") diameter PVC pipes with all necessary fixations and angles to function.	65	m			
قسطل بلاستيك 4 انش – PVC (الاعمال تشمل التوريد و التركيب حسب الاصول و تعليمات المهندس المشرف) و تشمل ايضا توريد و تركيب الاكواع المناسبة و الاكسسوارات عند اللزوم تعليمات المهندس المشرف	Provide and fix 100mm (4") diameter PVC pipes with all necessary fixations and angles to function.	70	m			

<p>قسطل بلاستيك بقاياسات مختلفة لزوم الصرف PVC (الاعمال تشمل التوريد و التركيب حسب الاصول و تعليمات المهندس المشرف) و تشمل ايضا توريد و تركيب الاكواع المناسبة و الاكسوارات عند اللزوم تعليمات المهندس المشرف و تشمل الاعمال حفر و ردم القساطل حسب الاصول و موافقة المهندس المشرف.</p>	<p>Provide and fix PVC pipes different sizes for the sewer network, as per the supervision engineer, the works include all the necessary fittings and fixations, elbows and any other needed accessories. Also the work includes excavation, sand bedding, concrete pouring as per the supervision engineer request.</p>	30	m				
<p>سكورة 4" من البرونز مماثلة لـ CRANE أو ما يعادله مع قطع وصل وكافة الاكسوارات الضرورية لاتمام العمل.</p>	<p>Provide and fix 4" valve bronze Type similar to: Crane brand or equivalent with all necessary fixations and accessories to function.</p>	2	U				
<p>توريد و تثبيت حنفية مزودة ب زر ضغط ستانليس ستيل جميع المواد اللازمة، والاكسوارات، والاحتياجات من القوى العاملة لجعل العمل بشكل صحيح و[د] إزالة الاشياء التالفة .</p>	<p>Provide and fix new push button stainless steel water tap, with all necessary materials, accessories, requirements and manpower to make it properly serviceable and removal of damaged existing one.</p>	6	U				
<p>توريد و تثبيت قناة تصريف مياه الامطار شكل U بلاستيك نوع UPVC مع جميع المواد اللازمة، والاكسوارات، والاحتياجات من القوى العاملة لجعل العمل بشكل صحيح.</p>	<p>Provide and Fix a PVC U channel for the rain water drainage. With all necessary accessories, angles, and fixations.</p>	15	m				
<p>مضخة مياه (نصف حصان) قياس 2/1" بما في ذلك: [أ] جميع المواد اللازمة، والاكسوارات، والاحتياجات من القوى العاملة لتثبيت وصيانتها بشكل صحيح</p>	<p>Surface pump 0.5 HP all necessary materials, accessories, requirements and manpower to make it properly serviceable</p>	1	U				

تقديم وتثبيت خزان مياه بوليإيثيلين طبقتين 2 م3 مع كل ما يلزم من إكسسورات سكورة، قساطل توصيل، كواع، سوموبلاست او ما يعادله مع ستاند حديد.	Provide and fix new polyethylene Water tank 2m3 with all Accessories including but not limited (valves,pipe,elbo...) double layer, Type similar to: Somoplast brand or equivalent. With a steel stand.	1	U				
توريد و تركيب فلتر لمياه الامطار Media and Micro بما في ذلك: [أ] جميع المواد اللازمة، والاكسسورات، والاحتياجات من القوى العاملة لتثبيت وصيانتها بشكل صحيح	Provide and Install Rain Water Filters Media and Micro [a] all necessary materials, accessories, requirements and manpower to make it properly serviceable	1	U				
تركيب سخان مياه مع كل ما يلزم من اكسسورات سعة 100 ليتر مع كافة التوصيلات و الصبايات و شبكة التوصيلات. حسب تعليمات المهندس المشرف.	Water Heater: Supply and install 100LT electrical water heater including valves and angle valves and flexible connection and safety valve and connections with distribution system and any necessary work and equipment as per the site engineer.	1	U				
تجهيز مرحاض ب مسكات لزوم ذوي الاحتياجات الخاصة مسكتان على كل من الحوائط المجاورة على ان تتحمل وزن 100 كغ و يتم تثبيتها بالطريقة المناسبة.	Provide and install handrails for the handicapped. (2 hand rail on each side of the EWC, Chrome, fixed properly on the walls to Hold at least 100KG)	1	LS				
توريد حاويات قمامة بلاستيكية قياس 60x100x56	Provide plastic garbage bin (56x60x100)	5	U				
<b>Total amount (USD)</b>							

**BIDDER'S COMMENTS/REMARKS:**



- 17. \_\_\_\_\_
- 18. \_\_\_\_\_

**BIDDER'S TERMS AND CONDITIONS:**

- 27. Valid of the offer: \_\_\_\_\_ (Recommended: 6 months or more)
- 28. Terms of delivery: DDP Ghosta, LEBANON
- 29. Payment terms: \_\_\_\_\_ (Recommended: 30% advance payment and 70% after completing the works/delivery)

Name of Bidder's Authorized Representative: \_\_\_\_\_

Authorized signature and stamp: \_\_\_\_\_

Date: \_\_\_\_\_

**END OF Lot 10 DOCUMENT**

**LOT 11: REHABILITATION WORKS IN Rayhaneyye Public School (optional)**

**All prices mentioned below should include transportation cost to mentioned location**

الوصف	DESCRIPTIONS	QTY	Unit	Unit Price (USD) Excluding VAT	Unit Price (USD) Including VAT	Total Price (USD) Excluding VAT	Total Price (USD) Including VAT
تسوية الارض و حذلها و تحضيرها للصب	Ground preparation for concrete works including leveling and compaction of soil.	90	m2				
تدعيم بواسطة باطون المسلح بأسياخ بالحديد (صب ركائز, شناعات, عرقات فوق الابواب والشبابيك, طبقة نظافة للمنزل, صب سقف حمام او مطبخ...)	Concrete works (1 part cement, 3 parts gravel, 3 parts sand) including supply and installation of formwork, steel reinforcement and all necessary construction materials.	30	m3				
تكسير حائط مع ازالة الردميات الى خارج الموقع	Demolishing the existing constructed wall and removal of residuals outside the site.	22	m2				
عمار حجر 12, و يشمل مونة الاسمنت, و سقاية الحوائط, السقالات عند اللزوم, و كل الحاجيات و اللوازم لاتمام العمل.	Supply and construction of hollow blocks 12 cm thickness including: [a] mortar, [b] curing with water, [c] scaffolding, [d] all necessary materials, tools, requirements and manpower	50	m3				



<p>عمار حجر 20 و يشمل مونة الاسمنت, و سقاية الحوائط السقالات عند اللزوم, و كل الحاجيات و اللوازم لاتمام العمل.</p>	<p>Supply and construction of hollow blocks 20cm thickness including: [a] mortar , [b] curing with water, [c] scaffolding, [d] all necessary materials, tools, requirements and manpower</p>	25	m2				
<p>ورقه داخله وجه واحد 20 مم مع رشة مسمار قبل الوجه الاول +وجه ناعم للحوائط الحمام او فوق المجلى في المطبخ</p>	<p>Internal Plastering 20 mm thick in 1 coat, with spatter dash. Surface should be scrubbed quite smooth, ready for painting for walls of bath room or above kitchen sink</p>	250	m2				
<p>دهان ارضية الحمامات و المطبخ ب طبقة بوليوريثان عازلة</p>	<p>Apply a primary coat of water proof polyurethane layer</p>	50	m2				
<p>دهان داخلي وجه اساس ووجهين من الدهان حتى تغطية الجدار بشكل جيد مع الحف جيدا قبل اعمال الدهان وازالة الاوساخ من على الجدران.</p>	<p>Apply priming coat and 2 coats of acrylic paint. Type similar to: Tinol or Dutch boy or equivalent. All works have to be executed after scrubbing the existing paint completely, filling holes and cracks by putty or plastering if needed. For external walls</p>	50	m2				
<p>دهان خارجي وجه اساس ووجهين من الدهان حتى تغطية الجدار بشكل جيد مع الحف جيدا قبل اعمال الدهان وازالة الاوساخ من على الجدران.</p>	<p>Apply priming coat and 2 coats of acrylic paint. Type similar to: Tinol or Dutch boy or equivalent. All works have to be executed after scrubbing the existing paint completely, filling holes and cracks by putty or plastering if needed. For external walls</p>	95	m2				

ازالة البلاط الموجود و ترحيله	Removal of existing Tiles and taking the residuals out of site.	50	m2				
بلاط سيراميك لأرضية الحمام قياس 300*300 ملم على ان يحدد اللون لاحقا و تتضمن الاعمال مونة الاسمنت و التأكيس و تحضير الارضية.	Supply and install Ceramic floor tiles 200x200 for floor of bathroom or kitchen, color to be specified later, including mortar, cement, pointing. Type similar to: Spaniel Ceramic or equivalent	25	m2				
بلاط سيراميك للحوائط الحمام قياس 300*300 ملم على ان يحدد اللون لاحقا و تتضمن الاعمال مونة الاسمنت و التأكيس و تحضير الارضية.	Supply and Install Ceramic wall tiles 200x300 for walls of bathroom or above kitchen sink. Color to be specified later, including mortar, cement, pointing. Type similar to: Spaniel Ceramic or equivalent	130	m2				
برطاش للحمام والمطبخ على ان يحدد اللون و القياسات و النوعية لاحقا.	Threshold for doors for bathroom and kitchen, type, dimensions and color to be identified later.	9	U				
تركيب وتثبيت درابزين حديد على ان يحدد الشكل و سماكات و قياسات الحديد لاحقا و بحسب تعليمات المهندس المشرف.	Provide and fix Iron Barriers, shape, color and steel dimensions and design to be identified later as per the site engineer instructions	25	Lm				
توريد و تركيب وتثبيت باب ألومنيوم للحمام نوعية سيدم 2000 او ما يعادلها على ان يحدد اللون لاحقا مع كافة الاكسسورات. (نوعية فولدا أو مشابه)	Provide and fix Aluminum door for the Bathroom s(type similar to: Sidem 2000 or equivalent) color to be specified later, with all needed accessorize(Handle Lock)Approx. 11 Door	10	m2				

تركيب وتثبيت شبكات ألمنيوم للحمام (x4060) سم نوعية سيدم 2000 على ان يحدد اللون لاحقا (الاكسسورات من نوعية فولدا أو مشابه)	Provide and fix Aluminum window for the toilet (60x40) cm (type similar to: Sidem 2000 or equivalent). The color to be specified later.	10	m2				
تركيب وتثبيت نقاط انارة كهربائية للحمام مع تمديد الكهرباء في الجدران (كبسه، غطاء و اسلاك كهربائية) (كابلات لبنان أو مشابه)	Supply and installation of lighting point for bathroom including supply of electrical cables ((type similar to: Liban Cables or equivalent), light switch, waterproof light point and wiring from the distribution board up to the point.	10	U				
توريد وتركيب مرحاض الأوروبية (لبيكو العلامة التجارية أو الموافقة عليها بالمثل) بما في ذلك: [أ] صمام (النحاس)، [ب] WC صهرج (أ)، [ج] غطاء الخزان (بورسلان)، [د] غطاء مقعد (البلاستيك) [هـ] نظام التنظيف ب زر مزدوج الكامل (النحاس، ايطالي العلامة التجارية أو مشابه)، [و] توصيل المياه (2/1) PPR مخفي) والمجاري اتصال (4" PVC، مخفي)، [ز] جميع المواد اللازمة، والاكسسورات، والاحتياجات من القوى العاملة لاتيتم العمل بشكل جيد و[ح] إزالة الاشياء التالفة.	Supply and installation of European WC (Lecico brand or similar approved) including: [a] valve (copper), [b] WC cistern (porcelain), [c] cistern cover (porcelain), [d] seat cover (plastic), [e] complete double button flushing system (copper, Type similar to: Italy brand or equivalent) , [f] water connection (1/2" PPR, hidden) & sewer connection (4" PVC, hidden), [g] all necessary materials, accessories, requirements and manpower to make it properly serviceable and [h] removal of damaged existing one.	10	U				

<p>توريد وتركيب شطاف يدوي(الكروم) بما في ذلك: [أ] زاوية صمام (الكروم)، [ب] توصيل المياه (2/1" PPR مخفي)، [ج] جميع المواد اللازمة، والاكسسوارات، والاحتياجات من القوى العاملة لجعل العمل بشكل صحيح و [د] إزالة الاشياء التالفة .</p>	<p>Supply and installation of hand held bidet (chrome) including: [a] angle valve (chrome), [b] water connection (1/2" PPR, hidden), [c] all necessary materials, accessories, requirements and manpower to make it properly serviceable and [d] removal of damaged existing one.</p>	10	U				
<p>وريد وتركيب حجم قياسي السيراميك حوض غسيل ~ (50x40cms) (ليسيكو العلامة التجارية أو مشابهة) بما في ذلك: [أ] الإطار [ب] منفذ (النحاس / الكروم)، [ج] توصيل المياه (2/1" PPR مخفي ) واتصال المجاري (2" PVC، مخفي)، [د] فخ (البلاستيك)، [ه] جميع المواد اللازمة، والاكسسوارات، والاحتياجات من القوى العاملة لتثبيت وصيانتها بشكل صحيح [و] إزالة الاشياء التالفة</p>	<p>Supply and installation of normal size ceramic wash basin ~ (50x40cms) (Lecico Brand or similar approved) including: [a] frame, [b] outlet (copper/chrome), [c] water connection (1/2" PPR, hidden) &amp; sewer connection (2" PVC, hidden), [d] trap (plastic), [e] all necessary materials, accessories, requirements and manpower to make it properly serviceable and [f] removal of damaged existing one.</p>	5	U				

<p>توريد وتركيب خلاط مغسلة مزودة ب زر ضغط حوض غسيل أو بالوعة (النحاس والجودة المعتمدة الإيطالية) بما في ذلك: [أ] جميع المواد اللازمة، والاكسسوارات، والاحتياجات من القوى العاملة لتنشيت وصيانتها بشكل صحيح [ب] إزالة الاشياء التالفة</p>	<p>Supply and installation of push Button water mixer for wash basin or sink (copper, approved high quality) including: [a] all necessary materials, accessories, requirements and manpower to make it properly serviceable and [b] removal of damaged existing one.</p>	5	U				
<p>توريد وتنشيت ريجار (stainless x2020)</p>	<p>Supply and Installation of new clean-outs (20x20 cm, stainless) grating (15*15 cm, stainless).</p>	5	U				
<p>توريد وتنشيت مصفاية (stainless x1515)</p>	<p>Floor Drain (15x15 cm, stainless)</p>	12	U				
<p>قسطل بلاستيك 0.5 انش – PVC (الاعمال تشمل التوريد و التركيب حسب الاصول و تعليمات المهندس المشرف) و تشمل ايضا توريد و تركيب الاكواع المناسبة و الاكسسوارات عند اللزوم تعليمات المهندس المشرف</p>	<p>Provide and fix 12.5mm (0.5") diameter PVC pipes</p>	10	M				
<p>قسطل بلاستيك 4/3 انش – PVC (الاعمال تشمل التوريد و التركيب حسب الاصول و تعليمات المهندس المشرف) و تشمل ايضا توريد و تركيب الاكواع المناسبة و الاكسسوارات عند اللزوم تعليمات المهندس المشرف</p>	<p>Provide and fix 18.5mm(3/4") diameter PVC pipes</p>	10	M				
<p>قسطل بلاستيك 1 انش – PVC (الاعمال تشمل التوريد و التركيب حسب الاصول و تعليمات المهندس المشرف) و تشمل ايضا توريد و تركيب الاكواع المناسبة و الاكسسوارات عند اللزوم تعليمات المهندس المشرف</p>	<p>Provide and fix 25mm(1") diameter PVC pipes</p>	10	M				

<p>قسطل بلاستيك 2 انش – PVC (الاعمال تشمل التوريد و التركيب حسب الاصول و تعليمات المهندس المشرف) و تشمل ايضا توريد و تركيب الاكواع المناسبة و الاكسسوارات عند اللزوم تعليمات المهندس المشرف</p>	<p>Provide and fix 50mm(2") diameter PVC pipes</p>	10	M			
<p>قسطل بلاستيك 3 انش – PVC (الاعمال تشمل التوريد و التركيب حسب الاصول و تعليمات المهندس المشرف) و تشمل ايضا توريد و تركيب الاكواع المناسبة و الاكسسوارات عند اللزوم تعليمات المهندس المشرف</p>	<p>Provide and fix 75mm(3") diameter PVC pipes</p>	10	M			
<p>قسطل بلاستيك 4 انش – PVC (الاعمال تشمل التوريد و التركيب حسب الاصول و تعليمات المهندس المشرف) و تشمل ايضا توريد و تركيب الاكواع المناسبة و الاكسسوارات عند اللزوم تعليمات المهندس المشرف</p>	<p>Provide and fix 100mm (4") diameter PVC pipes</p>	30	M			
<p>تقديم و تثبيت خزان مياه بولي ايثيلين طبقتين 2م3 مع كل ما يلزم من اكسسوارات سكورة, قساطل توصيل, كواع, سوموبلاست او ما يعادله مع ستاند حديد.</p>	<p>Provide and fix new polyethylene Water tank 2m3 with all Accessories including but not limited (valves,pipe,elbo...) double layer, Type similar to: Somoplast brand or equivalent. With a steel stand.</p>	4	U			
<p>قسطل بلاستيك بقاياسات مختلفة لزوم الصرف PVC (الاعمال تشمل التوريد و التركيب حسب الاصول و تعليمات المهندس المشرف) و تشمل ايضا توريد و تركيب الاكواع المناسبة و الاكسسوارات عند اللزوم تعليمات المهندس المشرف و تشمل الاعمال حفر و ردم القساطل حسب الاصول و موافقة المهندس المشرف.</p>	<p>Provide and fix PVC pipes different sizes for the sewer network, as per the supervision engineer, the works include all the necessary fittings and fixations, elbows and any other needed accessories. Also the work includes excavation, sand bedding, concrete pouring as per the supervision engineer request.</p>	30	M			

تجهيز مرحاض ب مسكات لزوم ذوي الاحتياجات الخاصة مسكتان على كل من الحوائط المجاورة على ان تتحمل وزن 100 كغ و يتم تثبيتها بالطريقة المناسبة.	Provide and install handrails for the handicapped. (2 hand rail on each side of the EWC, Chrome, fixed properly on the walls to Hold at least 100KG)	1	LS				
تزويد وتثبيت حنفية مزودة ب زر ضغط ستانليس ستيل, جميع المواد اللازمة، والاكسسوارات، والاحتياجات من القوى العاملة لجعل العمل بشكل صحيح و[د] إزالة الاشياء التالفة.	Provide and fix new push button stainless steel water tap, with all necessary materials, accessories, requirements and manpower to make it properly serviceable and removal of damaged existing one.	7	U				
توريد و تثبيت قناة تصريف مياه الامطار شكل U بلاستيك نوع UPVC مع جميع المواد اللازمة، والاكسسوارات، والاحتياجات من القوى العاملة لجعل العمل بشكل صحيح.	Provide and Fix a PVC U channel for the rain water drainage. With all necessary accessories, angles, and fixations.	15	M				
مضخة مياه (نصف حصان) قياس 2/1" بما في ذلك: [أ] جميع المواد اللازمة، والاكسسوارات، والاحتياجات من القوى العاملة لتثبيت وصيانتها بشكل صحيح	Surface pump 0.5 HP all necessary materials, accessories, requirements and manpower to make it properly serviceable	1	U				
توريد و تركيب فلاتر لمياه الامطار Media and Micro بما في ذلك: [أ] جميع المواد اللازمة، والاكسسوارات، والاحتياجات من القوى العاملة لتثبيت وصيانتها بشكل صحيح	Provide and Install Rain Water Filters Media and Micro [a] all necessary materials, accessories, requirements and manpower to make it properly serviceable	1	U				

تركيب سخان مياه مع كل ما يلزم من اكسسوارات سعة 100 ليتر مع كافة التوصيلات و الصبايات و شبكة التوصيلات. حسب تعليمات المهندس المشرف.	Water Heater: Supply and install 100LT electrical water heater including valves and angle valves and flexible connection and safety valve and connections with distribution system and any necessary work and equipment as per the site engineer.	1	U				
تجهيز مرحاض ب مسكات لزوم ذوي الاحتياجات الخاصة مسكتان على كل من الحوائط المجاورة على ان تتحمل وزن 100 كغ و يتم تثبيتها بالطريقة المناسبة.	Provide and install handrails for the handicapped. (2 hand rail on each side of the EWC, Chrome, fixed properly on the walls to Hold at least 100KG)	1	U				
توريد حاويات قمامة بلاستيكية قياس x60x10056	Provide plastic garbage bin (56x60x100)	5	U				
<b>Total amount (USD)</b>							

**BIDDER'S COMMENTS/REMARKS:**

1. \_\_\_\_\_
2. \_\_\_\_\_

**BIDDER'S TERMS AND CONDITIONS:**

1. Valid of the offer: \_\_\_\_\_ (Recommended: 6 months or more)
2. Terms of delivery: DDP Rayhanniye Akkar, LEBANON
3. Payment terms: \_\_\_\_\_ (Recommended: 30% advance payment and 70% after completing the works/delivery)





*T/11DBH/90D/RHB/BRT/PROG/26-10-2018*

Name of Bidder's Authorized Representative: \_\_\_\_\_

Authorized signature and stamp: \_\_\_\_\_

Date: \_\_\_\_\_

**END OF Lot 11 DOCUMENT**

## Particular Conditions

### Permits and Licences:

The Contractor shall be fully responsible for obtaining and maintaining the relevant Permits from the relevant authorities for all Contractor employees, equipment and materials. The Contractor is not entitled to make any claim against the Employer for extensions of time or cost if the Works are delayed as a result of its delay or failure to obtain such permits.

### Contractor's Design

The extent of the Contractor's design obligation is limited strictly to the employer's requirements as outlined in the BoQ and the employer's instructions.

### Responsibility for Design

By accepting the Contractor's, the bid design, all the specifications and annexes attached to this contract the Employer consents that they will constitute the overall works requirements. That notwithstanding the Contractor bears the absolute obligation and liabilities to ensure that all parts of the works designed by him are fit for their purpose as outlined in the BOQ and the drawings.

### Execution of the Works:

4.1 a) The contractor shall complete all of the works as follows:

**Schools:** 3 month upon the signature of the contract taking into consideration that works will be done in phases in line with school working hours and in a way not to block access to the latrines and wash basins and the full working power will be done during the Christmas vacation (Double Shifts if needed)

**Prisons and Detention Centres:** 2 months upon signature of the contract taking into consideration that we should provide the ISF with a working plan and no delays shall occur due to security reasons working with prisoners.

b) The contractor to submit samples of all the material items in the BoQ, and shop drawings of all of the works before the supply and installation in the water Lab, the employer has the right to reject the submittal if it's against the quality check report, and then the contractor to re-submit new samples.

### Remedying Defects:

The Contractor shall submit to the Employer upon receipt of the Taking Over Certificate, an unconditional Defect Liability Guarantee in the amount of 15% of the value of the executed Works, as a Guarantee for completion of outstanding Works and remedying defects for the period of 1 year, provided that this Guarantee shall be issued by a bank or a financial establishment each of them licensed to work in Lebanon. Upon submitting this Guarantee to ACTED, the Performance Guarantee shall be returned to the Contractor.

A warrantee period of 1 year applies for all materials supplied and installed under this contract or the factory warrantee whichever is longer.

### Extent of Cover (Insurance)



T/11DBH/90D/RHB/BRT/PROG/26-10-2018

To the fullest extent permitted by law, the Contractor is to **hold harmless**, defend at its own expense and indemnify the **Employer**, its officers, employees, agents, and volunteers, against any and all liability, claims, losses, damages, or expenses, including reasonable attorney's fees, arising from all acts or omissions to act of the Contractor or its officers, agents or employees in rendering services under this contract.

**Arrangements**

Contractor agrees to have and maintain the policies set forth in the Appendix. All policies, endorsements, certificates, and/or binders shall be subject to approval by the Employer as to form and content. These requirements are subject to amendment or waiver only if so approved in writing by the Employer. A lapse in any required insurance coverage during this Agreement shall be a breach of this Agreement.

SIGNED BY

for and on behalf of the Employer in the presence of

Witness

Name

Address

Date

SIGNED BY

for and on behalf of the Contractor in the presence of

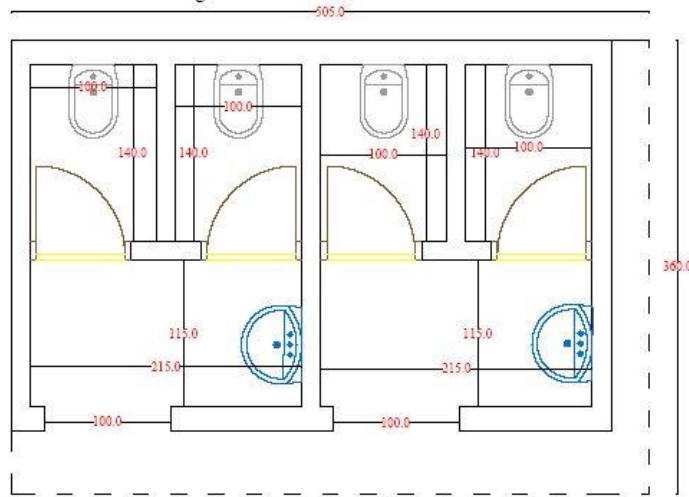
Witness

Name

Address

Date

Toilets in the Play ground



Story Height 350 cm

This toilet is to be constructed on the ground floor. The room already exists but the partitioning and the toilets furniture and all relative works is included in the scope of work.

الجمهورية اللبنانية

 وزارة التربية  
والتعليم العالي


 واعد  
WATER ACCESS AND DEVELOPMENT



Project

Bazbina Public School

Rehabilitation Project

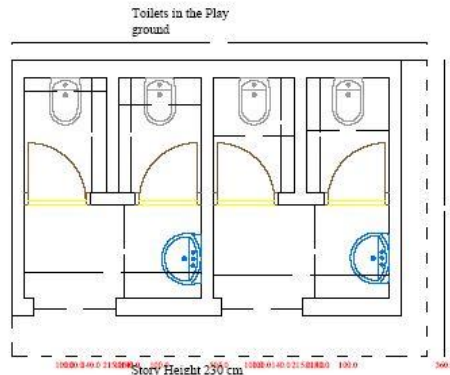
Drawing

Illustrational drawings to show the works to be done in the rehabilitation of Bazbina Public school

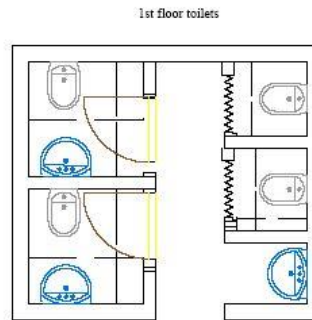
Contractor

Comments

Ghosta Public School

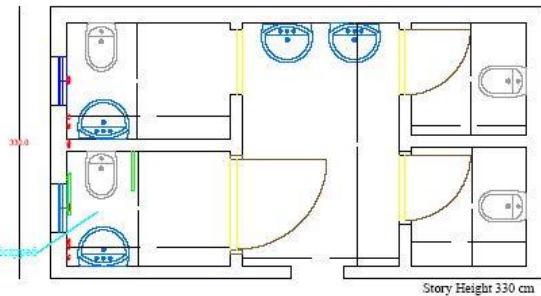


All Tiling in the toilets need to be removed and changed.  
 The existing european WC is in substandard condition and needs to be changed.  
 the existing toilet openings need o be changed from steel to aluminum The existing doors need to be changed.  
 The internal walls of the toilets must be tiled using porcelain tiles. concerning the external walls the old paint must be removed and repainted.



- All Tiling in the toilets need to be removed and changed. The existing european WC is in substandard condition and needs to be changed.
- The wash basin mixers need to be changed

Ghosta Public School GF



All Tiling in the toilets need to be removed and changed.  
 The existing european WC is in substandard condition and needs to be changed.  
 The wash basin mixers need to be changed  
 the existing toilet openings need o be changed from steel to aluminum

الجمهورية اللبنانية  
 وزارة التربية  
 و التعليم العالي



Project

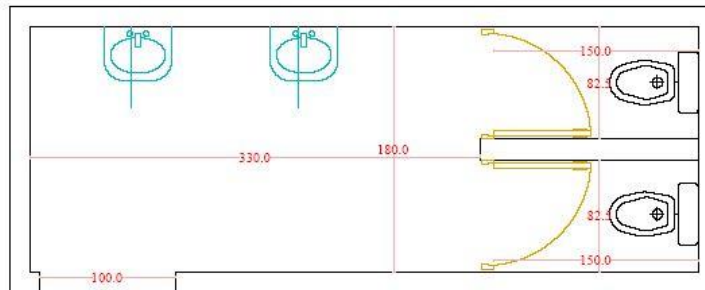
Ghosta Public School  
 Rehabilitation Project

Drawing

Illustrational drawings to show the works to be done in the rehabilitation of Ghosta Public school

Contractor

This toilet is to be constructed on the ground floor. The room already exists but the partitioning and the toilets furniture and all relative works is included in the scope of work.



الجمهورية اللبنانية

 وزارة التربية  
والتعليم العالي


 WAAD **وعد**  
WATER ACCESS AND DEVELOPMENT


**ACTED**

Project

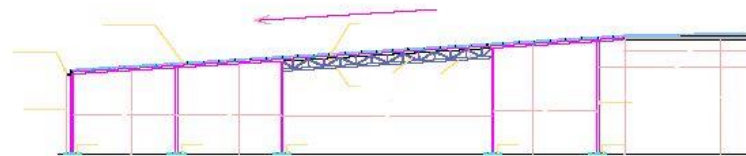
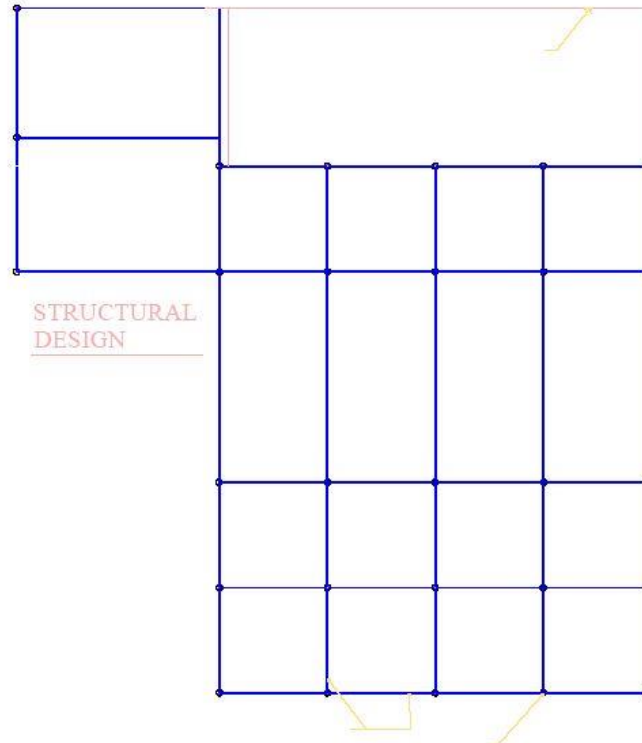
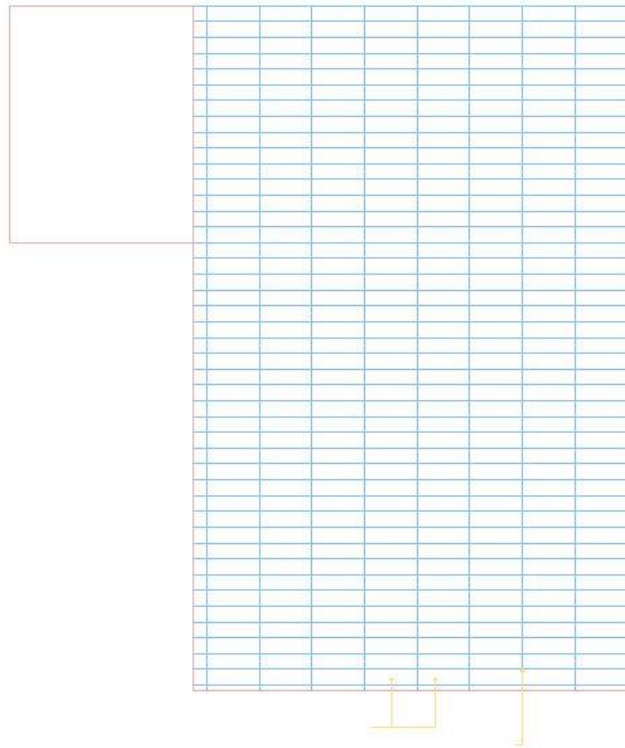
 Al Iskandar Rizk Public School  
Rehabilitation Project

Drawing

 Illustrational drawings to show  
the works to be done in the  
rehabilitation of Iskandar Rizk  
Public school

Contractor

Comments



Section AA

الجمهورية اللبنانية

وزارة التربية  
والتعليم العالي

وعد WAAD  
WATER ACCESS AND DEVELOPMENT



## ACTED

Project

Al Iskandar Rizk Public School  
Rehabilitation Project

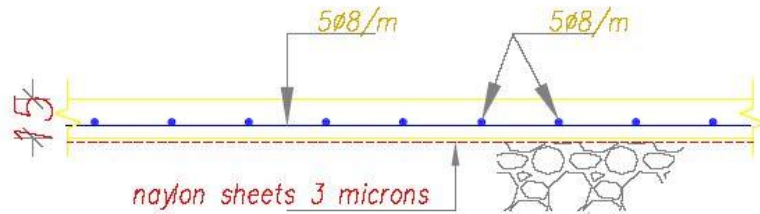
Drawing

Illustrational drawings to show the  
works to be done in the  
rehabilitation of Iskandar Rizk  
Public school

Contractor

Comments

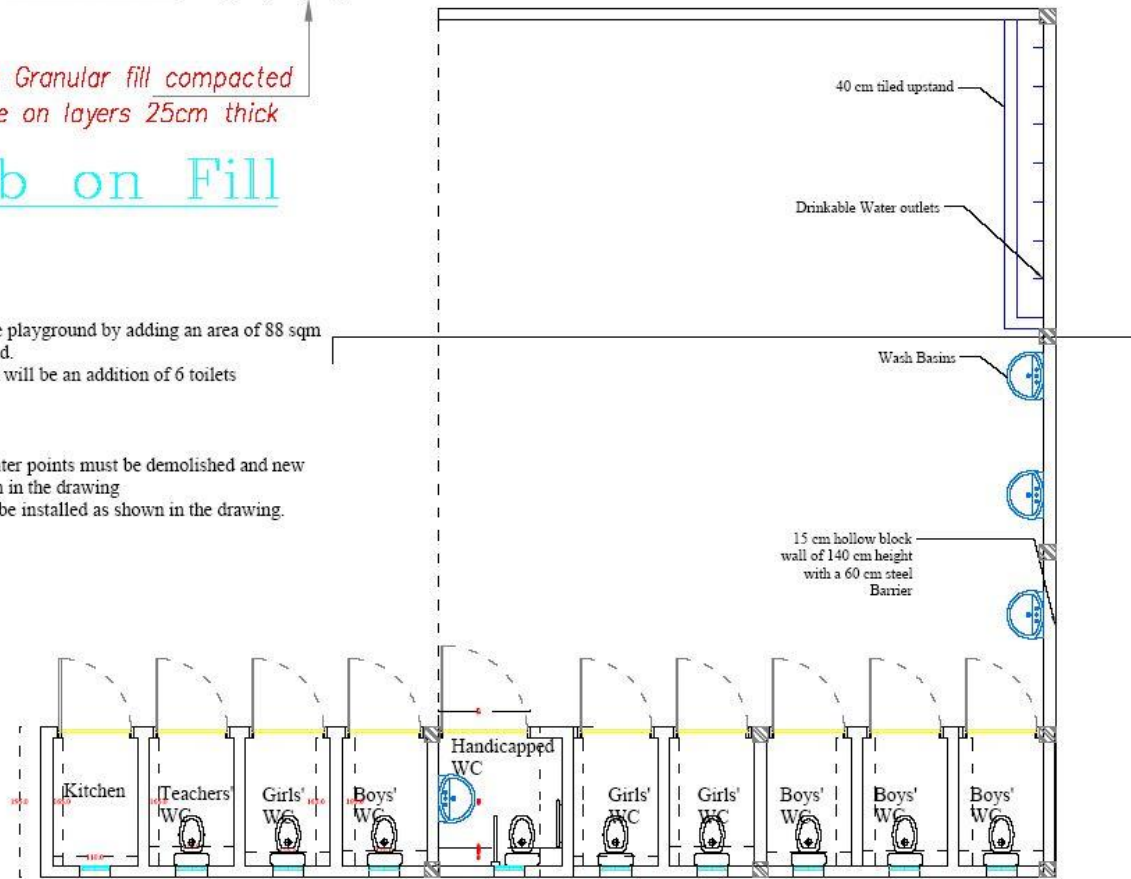
Playground Cover design



Crushed stone with Granular fill compacted to 95% degree on layers 25cm thick

## Slab on Fill

1. expanding the area of the playground by adding an area of 88 sqm to the existing playground.
2. In this added space there will be an addition of 6 toilets  
3 for boys  
2 for girls  
1 for Handicapped
3. The existing drinking water points must be demolished and new set will be built as shown in the drawing
4. 3 new wash basins shall be installed as shown in the drawing.



الجمهورية اللبنانية

وزارة التربية  
والتعليم العالي



Project

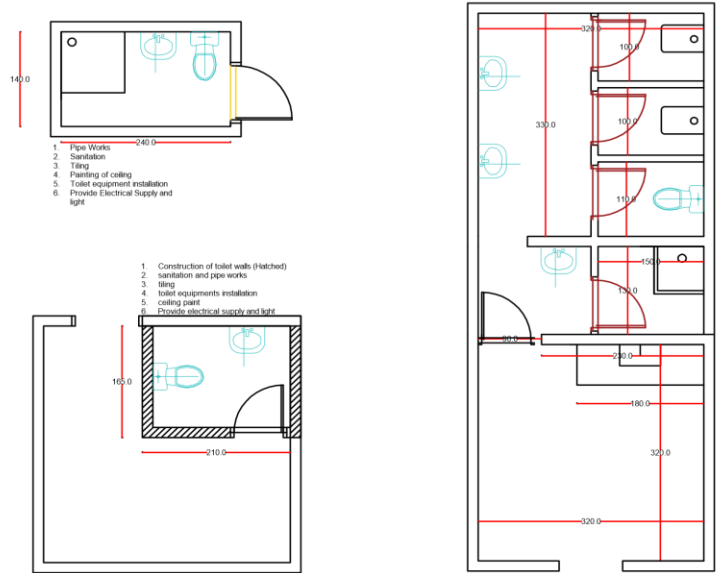
Al Rayhane Public School  
Rehabilitation Project

Drawing

Illustrational drawings to show the works to be done in the rehabilitation of Rayhane Public school

Contractor







1. Pipe Works  
2. Sanitation  
3. Tiling  
4. Painting of ceiling  
5. Toilet equipment installation  
6. Provide Electrical Supply and light.

1. Construction of toilet walls (hatched)  
2. sanitation and pipe works  
3. tiling  
4. toilet equipments installation  
5. ceiling paint  
6. Provide electrical supply and light.

1. demolishing of the existing structure due to the substandard condition of the roof
2. construction of toilets and kitchen as shown in the plan
3. mechanical works
4. electrical works
5. toilet and kitchen equipments
6. tiling
7. painting of the ceiling

الجمهورية اللبنانية  
وزارة الداخلية و البلديات

**WAAD**  **وعد**  
WATER ACCESS AND DEVELOPMENT

 **ACTED**

Project	
Beddewe Prison Rehabilitation Project	
Drawing	
Illustrational drawings to show the works to be done in the rehabilitation of Beddewe prison	
Contractor	

**BIDDER'S ETHICAL DECLARATION – ACTED LEBANON**

Date:

Tender Ref: T/11DBH/90D/RHB/BRT/PROG/26-10-2018

Bidder's name: \_\_\_\_\_

Bidder's address: \_\_\_\_\_

**CODE OF CONDUCT:**

**A. Labour Standards**

The labour standards in this code are based on the conventions of the International Labour Organisation (ILO).

- *Employment is freely chosen*

There is no forced, bonded or involuntary prison labour. Workers are not required to lodge `deposits' or their identity papers with the employer and are free to leave their employer after reasonable notice.

- *Freedom of association and the right to collective bargaining are respected*



*T/11DBH/90D/RHB/BRT/PROG/26-10-2018*

Workers, without distinction, have the right to join or form trade unions of their own choosing and to bargain collectively. The employer adopts an open attitude towards the legitimate activities of trade unions. Workers representatives are not discriminated against and have access to carry out their representative functions in the workplace. Where the right to freedom of association and collective bargaining is restricted under law, the employer facilitates, and does not hinder, the development of parallel means for independent and free association and bargaining.

- *Working conditions are safe and hygienic*

A safe and hygienic working environment shall be provided, bearing in mind the prevailing knowledge of the industry and of any specific hazards. Adequate steps shall be taken to prevent accidents and injury to health arising out of, associated with, or occurring in the course of work, by minimising, so far as is reasonably practicable, the causes of hazards inherent in the working environment. Workers shall receive regular and recorded health and safety training, and such training shall be repeated for new or reassigned workers. Access to clean toilet facilities and potable water and, if appropriate, sanitary facilities for food storage shall be provided. Accommodation, where provided, shall be clean, safe, and meet the basic needs of the workers. The company observing the standards shall assign responsibility for health and safety to a senior management representative.

- *Child Labour shall not be used*

There shall be no new recruitment of child labour. Companies shall develop or participate in and contribute to policies and programmes, which provide for the transition of any child found to be performing child labour to enable her/him to attend and remain in quality education until no longer a child. Children and young people under 18 years of age shall not be employed at night or in hazardous conditions. These policies and procedures shall conform to the provisions of the relevant International Labour Organisation (ILO) standards.

- *Living wages are paid*

Wages and benefits paid for a standard working week meet, at a minimum, national legal standards or industry benchmarks. In any event wages should always be high enough to meet basic needs and to provide some discretionary income. All workers shall be provided with written and understandable information about their employment conditions in respect to wages before they enter employment, and about the particulars of their wages for the pay period concerned each time that they are paid. Deductions from wages as a disciplinary measure shall not be permitted nor shall any deductions from wages not provided for by national law be permitted without the express and informed permission of the worker concerned. All disciplinary measures should be recorded.

- *Working hours are not excessive*

Working hours comply with national laws and benchmark industry standards, whichever affords greater protection. In any event, workers shall not on a regular basis be required to work in excess of the local legal working hours. Overtime shall be voluntary, shall not exceed local legal limits, shall not be demanded on a regular basis and shall always be compensated at a premium rate.

- *No discrimination is practised*

There is no discrimination in hiring, compensation, access to training, promotion, termination or retirement based on race, caste, national origin, religion, age, disability, gender, marital status, sexual orientation, union membership or political affiliation.

- *Regular employment is provided*

To every extent possible work performed must be on the basis of a recognised employment relationship established through national law and practice. Obligations to employees under labour or social security laws and regulations arising from the regular employment relationship shall not be avoided through the use of labour-only contracting, sub-contracting or home-working arrangements, or through apprenticeship schemes where there is no real intent to impart skills or provide regular employment, nor shall any such obligations be avoided through the excessive use of fixed-term contracts of employment.

- *No harsh or inhumane treatment is allowed*

Physical abuse or discipline, the threat of physical abuse, sexual or other harassment and verbal abuse or other forms of intimidation shall be prohibited.

## **B. Environmental Standards**

Suppliers should as a minimum comply with all statutory and other legal requirements relating to the environmental impacts of their business. Detailed performance standards are a matter for suppliers, but should address at least the following:

- *Waste Management*

Waste is minimised and items recycled whenever this is practicable. Effective controls of waste in respect of ground, air, and water pollution are adopted. In the case of hazardous materials, emergency response plans are in place.

- *Packaging and Paper*

Undue and unnecessary use of materials is avoided, and recycled materials used whenever appropriate.

- *Conservation*

Processes and activities are monitored and modified as necessary to ensure that conservation of scarce resources, including water, flora and fauna and productive land in certain situations.

- *Energy Use*

All production and delivery processes, including the use of heating, ventilation, lighting, IT systems and transportation, are based on the need to maximise efficient energy use and to minimise harmful emissions.

- ***Safety precautions for transport and cargo handling***

All transport and cargo handling processes are based on the need to maximise safety precautions and to minimise potential injuries to ACTED beneficiaries and staff as well as the suppliers' employees or those of its subcontractors.

### **C. Business Behaviour**

The conduct of the supplier should not violate the basic rights of ACTED's beneficiaries.

The supplier should not be engaged

1. in the manufacture of arms
2. in the sale of arms to governments which systematically violate the human rights of their citizens; or where there is internal armed conflict or major tensions; or where the sale of arms may jeopardise regional peace and security.

### **D. ACTED procurement rules and regulations**

Suppliers should comply with ACTED procurement rules and regulations outlines in ACTED Logistics Manual Version 1.2. or above. In particular, ACTED's procurement policy set out in Section 2.1 and 2.4. (contract awarding). By doing so, Suppliers acknowledge that they do not find themselves in any of the situations of exclusion as referred to under section 2.4.2.

### **Operating Principles**

The implementation of the Code of Conduct will be a shared responsibility between ACTED and its suppliers, informed by a number of operating principles, which will be reviewed from time to time.

ACTED will:

1. Assign responsibility for ensuring compliance with the Code of Conduct to a senior manager.
2. Communicate its commitment to the Code of Conduct to employees, supporters and donors, as well as to all suppliers of goods and services.



*T/11DBH/90D/RHB/BRT/PROG/26-10-2018*

3. Make appropriate human and financial resources available to meet its stated commitments, including training and guidelines for relevant personnel.
4. Provide guidance and reasonable non-financial support to suppliers who genuinely seek to promote and implement the Code standards in their own business and in the relevant supply chains, within available resources.
5. Adopt appropriate methods and systems for monitoring and verifying the achievement of the standards.
6. Seek to maximise the beneficial effect of the resources available, e.g. by collaborating with other NGOs, and by prioritising the most likely locations of non-compliance.

ACTED expects suppliers to:

1. Accept responsibility for labour and environmental conditions under which products are made and services provided. This includes all work contracted or sub-contracted and that conducted by home or other out-workers.
2. Assign responsibility for implementing the Code of Conduct to a senior manager.
3. Make a written Statement of Intent regarding the company's policy in relation to the Code of Conduct and how it will be implemented, and communicate this to staff and suppliers as well as to ACTED.

Both parties will

1. Require the immediate cessation of serious breaches of the Code and, where these persist, terminate the business relationship.
2. Seek to ensure all employees are aware of their rights and involved in the decisions which affect them.
3. Avoid discriminating against enterprises in developing countries.
4. Recognise official regulation and inspection of workplace standards, and the interests of legitimate trades unions and other representative organisations.
5. Seek arbitration in the case of unresolved disputes.

### **Qualifications to the Policy Statement**

The humanitarian imperative is paramount. Where speed of deployment is essential in saving lives, ACTED will purchase necessary goods and services from the most appropriate available source.

ACTED can accept neither uncontrolled cost increases nor drops in quality. It accepts appropriate internal costs but will work with suppliers to achieve required ethical standards as far as possible at no increase in cost or decrease in quality.

I undersigned \_\_\_\_\_, agree to adopt the above Code of Conduct and to commit to comply with the labour and environmental standards specified, both in my own company and those of my suppliers.



*T/11DBH/90D/RHB/BRT/PROG/26-10-2018*

Name & Position of Bidder's authorized representative: \_\_\_\_\_

Authorized signature: \_\_\_\_\_

**BIDDER'S CHECK LIST – ACTED LEBANON**

Date:

Tender Ref: T/11DBH/90D/RHB/BRT/PROG/26-10-2018

**BEFORE SENDING YOUR BIDDING DOCUMENTS, PLEASE CHECK THAT EACH OF THE FOLLOWING ITEM IS COMPLETE AND RESPECTS THE FOLLOWING CRITERIA:**

Description	To be filled in by Bidder		For ACTED use only (to be filled in by Purchase Committee)		Comments
	Included		Present		
	Yes	No	Yes	No	
1. An original and one copy of the bid have been provided					
2. PART 1 (form PRO-05) – Instructions to Bidders is attached, filled, signed and stamped by the supplier.					
3. PART 2 (form PRO-06) – Offer Form is attached, filled, signed and stamped by the supplier. <b>(compulsory)</b>					
4. The prices in the Offer Form are <b>in USD</b> .					
5. PART 3 (form PRO-06-01) – Bidders Questionnaire Form is attached, filled, signed and stamped by the supplier <b>(compulsory)</b>					
6. PART 4 – (form PRO-06-02) – Bidder's Ethical Declaration is attached, filled, signed and stamped by the supplier <b>(compulsory)</b>					
7. The Bidding documents are filled <b>in English</b> .					
8. ANNEXES – Proofs of past performances in a similar field of activity (e.g. past deliveries of similar items)					
9. ANNEXES – A Copy of Company registration documents and license are included <b>and</b> the ID of the legal representative of the company <b>(compulsory)</b>					





T/11DBH/90D/RHB/BRT/PROG/26-10-2018

10. ANNEXES – Coloured catalogues and pictures (or technical data sheets) of item(s) are included					
12. Attendance to information Session ( <b>compulsory</b> )					

Name & Position of Bidder's authorized representative \_\_\_\_\_

Authorized signature \_\_\_\_\_



**PART I: INFORMATION**

**A. Company Details and General Information**

Name of Company		Trading As	
Address (headquarters)		Telephone	
Zip Code (headquarters)		Fax	
City (headquarters)		E-mail address 1	
PO Box		E-mail address 2	
Country (headquarters)		Website address	
Parent Company or name of owner		Subsidiaries/ Associates/ Overseas Representative	
Sales Person's Name		Sales Person's Position	
Sales Person's phone		Sales Persons' E-mail	

*Governance of the company: Chairman, Vice-Chairman, Treasurer or Secretary of the Board of Directors or Board of Trustees*

Name (as in passport or other government-issued photo ID)		Date of birth (mm/dd/yyyy)	
Government-issued photo Identification Document (ID)		Type of ID	
ID country of issuance		Rank or title in organization	
Other names used (nicknames or pseudonyms not listed as)		Gender (e.g. male, female)	
Current employer and job title:		Occupation	
Address of residence		Citizenship(s)	
Province/Region		E-mail address	
Is the individual a U.S. citizen or legal permanent resident?	<input type="checkbox"/> Yes <input type="checkbox"/> No	Professional Licenses – State Issued Certifications	

*Management of the company: CEO, Executive Director, Deputy Director, President or Vice-President*

Name (as in passport or other government-issued photo ID)		Date of birth (mm/dd/yyyy)	
Government-issued photo Identification Document (ID)		type of ID	
ID country of issuance		Rank or title in organization	
Other names used (nicknames or pseudonyms not listed as)		Gender (e.g. male, female)	
Current employer and job title:		Occupation	
Address of residence		Citizenship(s)	
Province/Region		E-mail addresses	
Is the individual a U.S. citizen or legal permanent resident?	<input type="checkbox"/> Yes <input type="checkbox"/> No	Professional Licenses – State Issued Certifications	

*Management of the company: Chief Finance Officer or Chief Accountant*

Name (as in passport or other government-issued photo ID)		Date of birth (mm/dd/yyyy)	
Government-issued photo Identification Document (ID)		type of ID	

ID country of issuance		Rank or title in organization	
Other names used (nicknames or pseudonyms not listed as)		Gender (e.g. male, female)	
Current employer and job title:		Occupation	
Address of residence		Citizenship(s)	
Province/Region		E-mail addresses	
Is the individual a U.S. citizen or legal permanent resident?	<input type="checkbox"/> Yes <input type="checkbox"/> No	Professional Licenses – State Issued Certifications	

<b>Company's staff &amp; insurance</b>			
No. Full Time Employees:		Employee average work wage per hour:	
% of Men to Women:		Any employee(s) with relatives working with ACTED?	<input type="checkbox"/> Yes <input type="checkbox"/> No
No. of Children:		Legal minimum wage paid?	<input type="checkbox"/> Yes <input type="checkbox"/> No
In what capacity?		Paid vacations are offered?	<input type="checkbox"/> Yes <input type="checkbox"/> No
What are their ages?		Are flexible working hours offered?	<input type="checkbox"/> Yes <input type="checkbox"/> No
Name of insurance company:		Staff covered by health insurance?	<input type="checkbox"/> Yes <input type="checkbox"/> No

<b>Description of the Company</b>			
Type of Business (multiple choice)	<input type="checkbox"/> Manufacturing <input type="checkbox"/> Consulting Company	<input type="checkbox"/> Authorised Agent <input type="checkbox"/> Other (Please Specify)	<input type="checkbox"/> Trader
Sector of Business (multiple choice)	<input type="checkbox"/> Goods/Supplies <input type="checkbox"/> Services	<input type="checkbox"/> Equipment <input type="checkbox"/> Other (Please Specify)	<input type="checkbox"/> Works
Year Established:		Country of registration:	
Licence number:		Valid until:	
Working languages:	<input type="checkbox"/> English <input type="checkbox"/> Arabic	<input type="checkbox"/> French <input type="checkbox"/> Chinese	<input type="checkbox"/> Spanish <input type="checkbox"/> Russian <input type="checkbox"/> Other (Please Specify)
Technical documents available in:	<input type="checkbox"/> English <input type="checkbox"/> Arabic	<input type="checkbox"/> French <input type="checkbox"/> Chinese	<input type="checkbox"/> Spanish <input type="checkbox"/> Russian <input type="checkbox"/> Other (Please Specify)

<b>B. Financial Information</b>			
VAT Number:		Tax Number:	
Bank Name:		Bank Account Number:	
Bank Address:		Account Name:	
Swift/BIC number:		Standard Payment Terms:	
Has the company been audited in the last 3 years?		<input type="checkbox"/> Yes <input type="checkbox"/> No	
Please attach a copy of the company's most recent Annual or Audited Financial Report		<input type="checkbox"/> Attached	
Annual Value of Total Sales for the last 3 Years:	Year: USD: Year: USD: Year: USD:		
Annual Value of Export Sales for the last 3 years	Year: USD: Year: USD: Year: USD:		

<b>C. Experience</b>							
Company's recent business with ACTED and/or other International Aid Agencies or United Nations Agencies:							
	<i>Organisation</i>	<i>Contact person</i>	<i>Phone/E-mail</i>	<i>Goods/Works/Services</i>	<i>Value (USD)</i>	<i>Year</i>	<i>Destination</i>
1							
2							
3							
4							
5							

What is your company's main area of expertise?	
What is your company's business coverage area?	<input type="checkbox"/> National <input type="checkbox"/> Restricted to (specify locations):
To which countries has your company exported and/or managed projects in the last 3 years?	
Provide any other information that demonstrates your company's qualifications and experience (eg.	

List any national or international Trade/Professional Organisations of which your company is a member	
<b>D. Technical Capability</b>	
Type of Quality Assurance Certificate	<input type="checkbox"/> Attached
Type of Certification/Qualification Documents	<input type="checkbox"/> Attached
International Offices/Representation	
List below up to 10 of the core Goods and/or Services your company sells:	
1)	6)
2)	7)
3)	8)
4)	9)
5)	10)
List the main assets of your company (trucks & heavy machines, heavy & valuable equipment, premises & warehouses, production sites etc.)	
2)	7)
3)	8)
4)	9)
5)	10)
<b>E. Miscellaneous</b>	
Does your company have an Environmental Policy? (Yes/No)	<input type="checkbox"/> Yes <input type="checkbox"/> No
Does your company have an Ethical Trading Policy? (Yes/No)	<input type="checkbox"/> Yes <input type="checkbox"/> No
Does your company have an Anti-terrorist Policy? (Yes/No)	<input type="checkbox"/> Yes <input type="checkbox"/> No
Is your company compliant with the EU General Data Protection Regulation (or equivalent)? (Yes/No)	<input type="checkbox"/> Yes <input type="checkbox"/> No
If you answered yes to the above two questions, please attach copies of your policy:	<input type="checkbox"/> Attached
Has your company ever been bankrupt, or is in the process of being wound up, having its affairs administered by the courts, has entered into an arrangement with creditors, has suspended business activities, is the subject of proceedings concerning these matters, or is in any analogous situation arising from a similar procedure provided for in national law?	<input type="checkbox"/> Yes <input type="checkbox"/> No
If you answered yes, please provide details:	
Has your company ever been convicted of an offence concerning its professional conduct by a judgment which as force of res judicata?	<input type="checkbox"/> Yes <input type="checkbox"/> No
If you answered yes, please provide details:	
Has your company ever been guilty of grave professional misconduct proven by other means?	<input type="checkbox"/> Yes <input type="checkbox"/> No
If you answered yes, please provide details:	
Has your company ever not fulfilled its obligations relating to the payment of social security contributions, or the payment of taxes in accordance with the law of the country in which it is established, or with those of France, or those of the country where the contract is to be performed?	<input type="checkbox"/> Yes <input type="checkbox"/> No
If you answered yes, please provide details:	
Has your company ever been the subject of a judgement which has the force of res judicata for fraud, corruption, involvement in a criminal organisation or any other illegal activity?	<input type="checkbox"/> Yes <input type="checkbox"/> No
If you answered yes, please provide details:	
Has your company ever been declared to be in serious breach of contract for failure to comply with its contractual obligations?	<input type="checkbox"/> Yes <input type="checkbox"/> No
If you answered yes, please provide details:	

Has your company ever been declared to be in serious breach of contract for failure to comply with its contractual obligations?		<input type="checkbox"/> Yes <input type="checkbox"/> No
If you answered yes, please provide details:		
Has your company ever been in any dispute with any Government Agency, the United Nations, or International Aid Organization?		<input type="checkbox"/> Yes <input type="checkbox"/> No
If you answered yes, please provide details:		
Do you agree with terms of payment of 30 days?	<input type="checkbox"/> Yes <input type="checkbox"/> No	Do you accept visit of ACTED staff & external auditors to your office?
		<input type="checkbox"/> Yes <input type="checkbox"/> No

## PART II: CERTIFICATION

I, the undersigned warrant that the information provided in this form is correct, and in the event of changes, details will be provided to ACTED as soon as possible in writing. I also understand that ACTED does not do business with companies, or any affiliates or subsidiaries, which engage in any practices that are in breach of ACTED's Child Protection, Sexual Exploitation and Abuse Protection, Conflict of Interest, Anti-fraud, Anti-terrorism Policy and Data Protection Policies (available on request).

Name:	<input type="text"/>	Date:	<input type="text"/>
Title/Position	<input type="text"/>	Place:	<input type="text"/>
E-mail address (for contact for verification purposes):	<input type="text"/>	Signature:	<input type="text"/>
Phone number (for contact for verification purposes):	<input type="text"/>	Company Stamp:	<input type="text"/>

Check list of supporting documents		For ACTED use only
1) Trading license	<input type="checkbox"/> Attached	<input type="checkbox"/> Checked
2) VAT registration/tax clearance certificate	<input type="checkbox"/> Attached	<input type="checkbox"/> Checked
3) Company profile	<input type="checkbox"/> Attached	<input type="checkbox"/> Checked
4) Proof of trading/dealership/agent	<input type="checkbox"/> Attached	<input type="checkbox"/> Checked
5) Evidence of similar contracts	<input type="checkbox"/> Attached	<input type="checkbox"/> Checked
6) References	<input type="checkbox"/> Attached	<input type="checkbox"/> Checked
7) Particulars of CEO and key personnel	<input type="checkbox"/> Attached	<input type="checkbox"/> Checked
8) Articles of Association & Certificate of incorporation	<input type="checkbox"/> Attached	<input type="checkbox"/> Checked
9) Financial statements (latest)	<input type="checkbox"/> Attached	<input type="checkbox"/> Checked
10) Other (specify):	<input type="checkbox"/> Attached	<input type="checkbox"/> Checked