










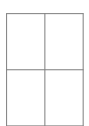
LEGENDE

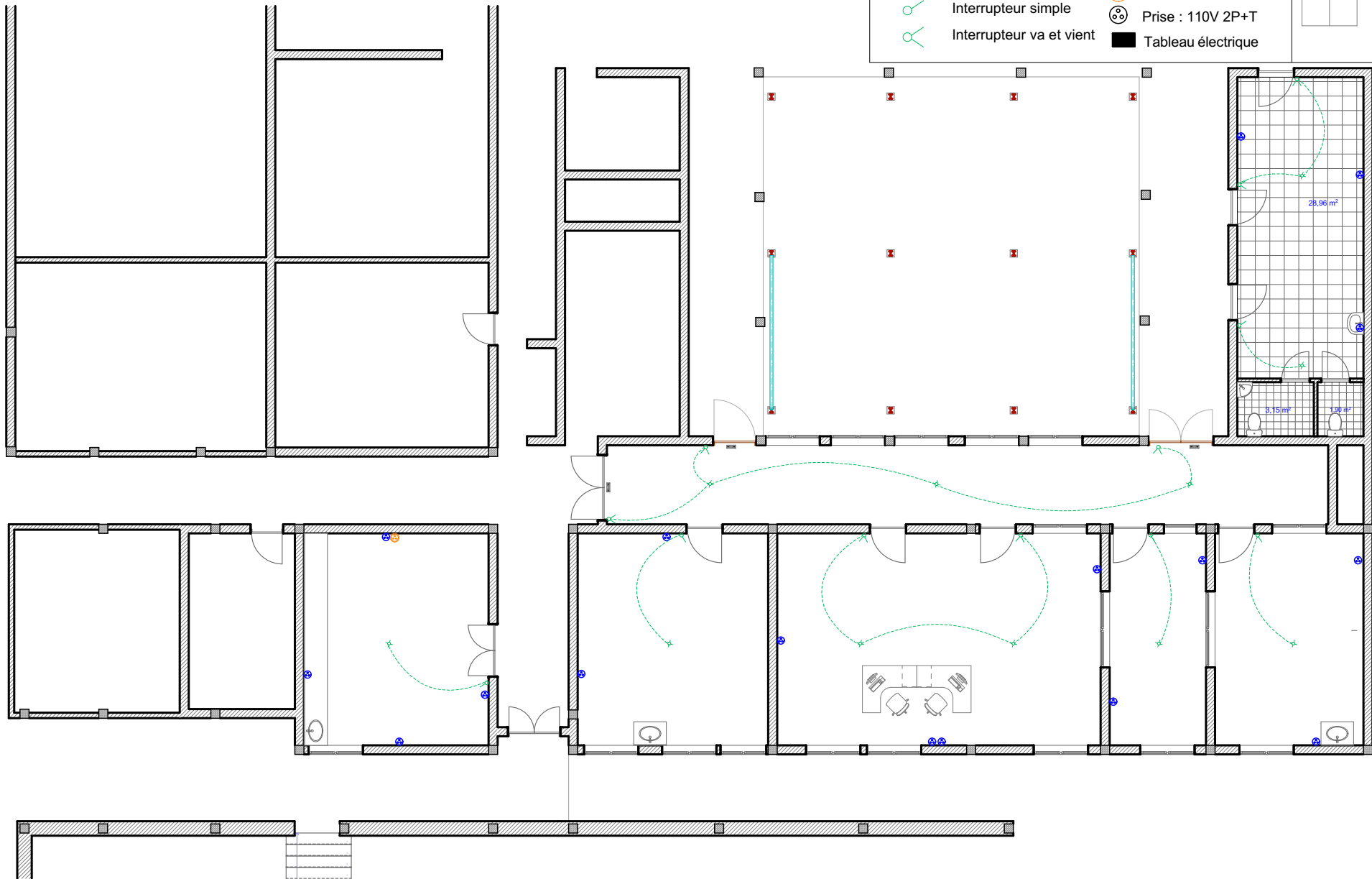
Electricité

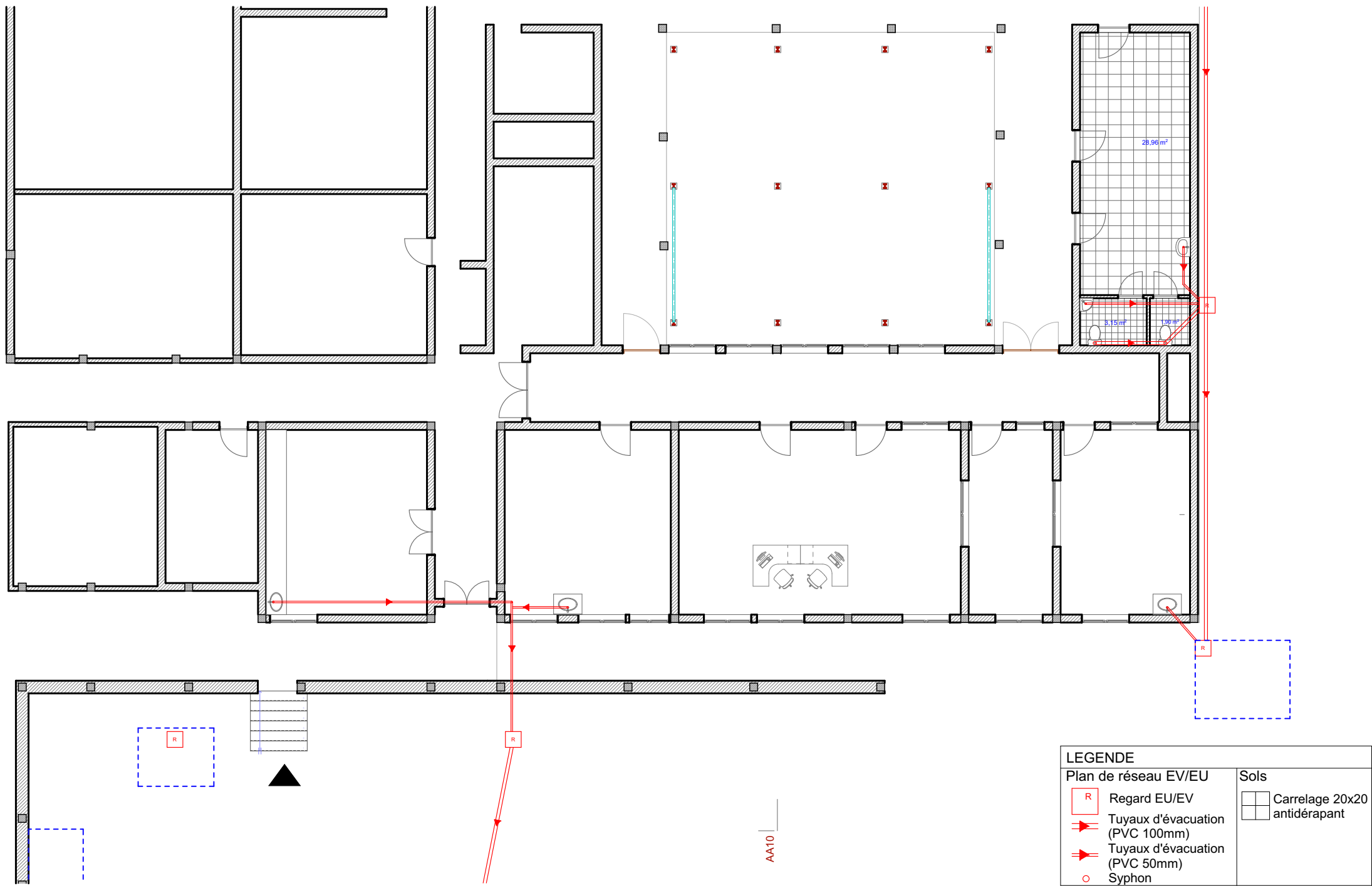
-  Plafonnier Lampe 60W
-  Luminaire de secours
-  Interrupteur simple
-  Interrupteur va et vient

-  Prise : 380V 2P+T
-  Prise : 220V 2P+T 32A
-  Prise : 220V 2P+T 16A
-  Prise : 110V 2P+T
-  Tableau électrique

Plafond

-  Faux-Plafond en Oxyde de magnésium 4'x8'





| LEGENDE | | Sols | |
|-------------------------------------------------------------|---------------------------------|------|------------------------------|
| R | Regard EU/EV | | Carrelage 20x20 antidérapant |
| | Tuyaux d'évacuation (PVC 100mm) | | |
| | Tuyaux d'évacuation (PVC 50mm) | | |
| | Syphon | | |

Notes générales :

1. Seules les dimensions notées sur les plans doivent être suivies, les dessins ne doivent pas être mesurés directement sur les documents.
2. Toute erreur ou incohérence remarquée doit être rapportée au maître d'oeuvre.
3. Les bétons et mortiers sont utilisés selon les utilisations suivantes :

Béton :

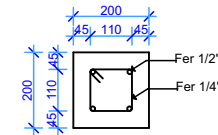
- N°1 Béton de propreté
- N°2 Béton armé escalier
- N°3 Dallage
- N°4 Béton chaînages
- N°5 Agglos pleins ou creux

| Dosage kg/m ³ | Ciment sac | Sable 0/5 m ³ | Gravier m ³ |
|-----------------------------|---------------|-----------------------------|---------------------------|
| 150 | 3.5 | 0.57 | 0.80 |
| 250 | 6 | 0.60 | 0.72 |
| 300 | 7 | 0.51 | 0.77 |
| 350 | 8.2 | 0.40 | 0.80 |
| 250 | 6 | 1.28 | 0 |

Mortiers :

- N°1 Hourdis maçonnerie élévation
- N°2 Hourdis maçonnerie fondation
- N°3 Enduit
- N°4 Chape de ragréage
- N°5 Scellement

| Dosage kg/m ³ | Ciment sac | Sable 0/2 m ³ | Sable 0/5 m ³ |
|-----------------------------|---------------|-----------------------------|-----------------------------|
| 250 | 6 | 0 | 1.28 |
| 300 | 7 | 0 | 1.20 |
| 300 | 7 | 1.20 | 0 |
| 400 | 9.4 | 1.20 | 0 |
| 500 | 11.8 | 1.20 | 0 |

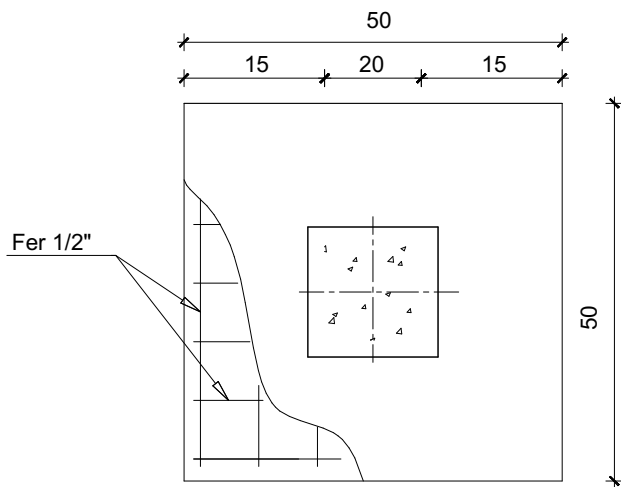


DETAILS FERRAILLAGE 1:20

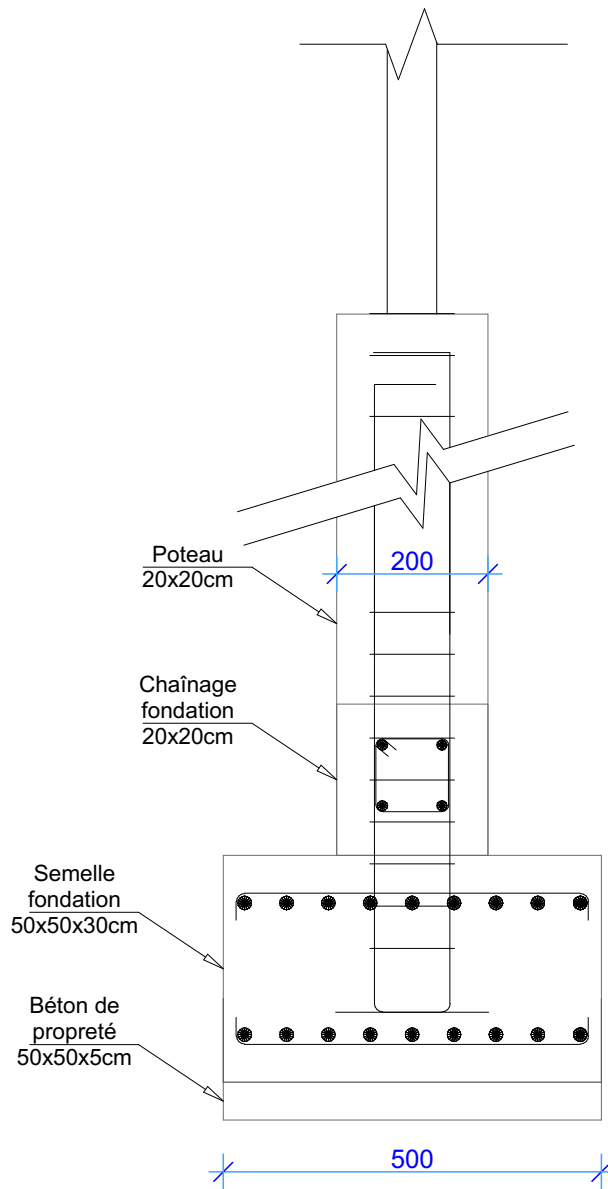
4. Enrobage : 45mm minimum pour éviter tout risque de corrosion dû au chlorure présent dans l'eau de mer à proximité.

5. Recouvrement : 60Ø

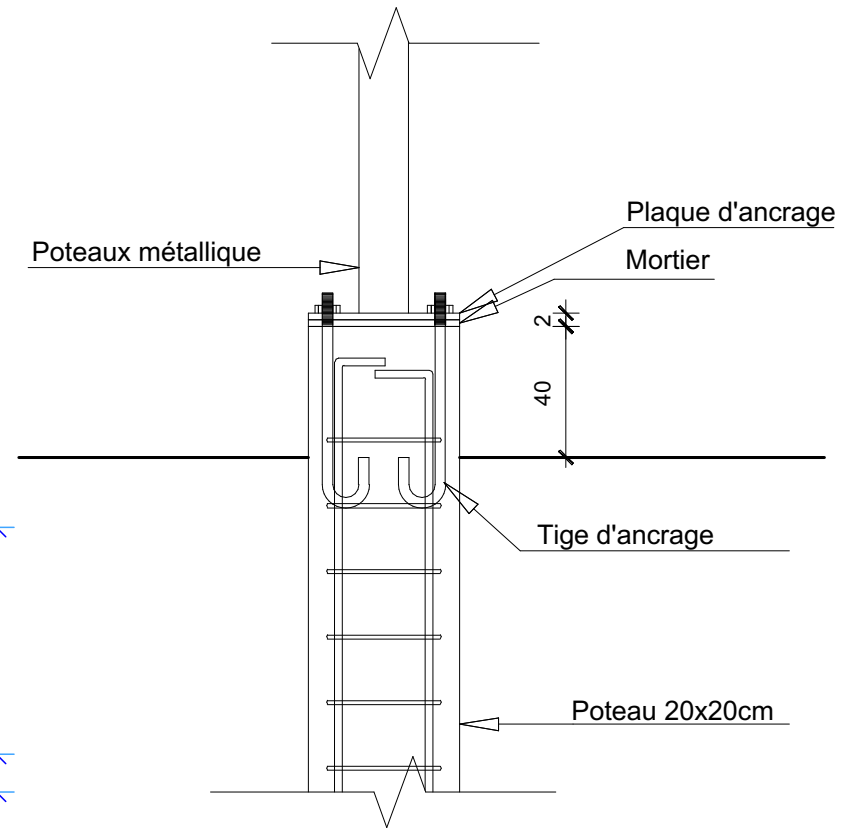
6. Espacement des étriers : tous les 10cm le long des zones de recouvrement pour éviter tout risque de cisaillement, puis tous les 20cm.



PLAN
SEMELLE ISOLEE
CHARPENTE PATIO



COUPE
FONDATION
CHARPENTE PATIO



COUPE DETAIL
ANCRAGE POTEAU
CHARPENTE PATIO